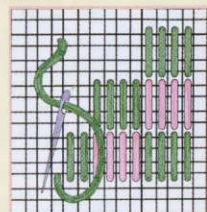


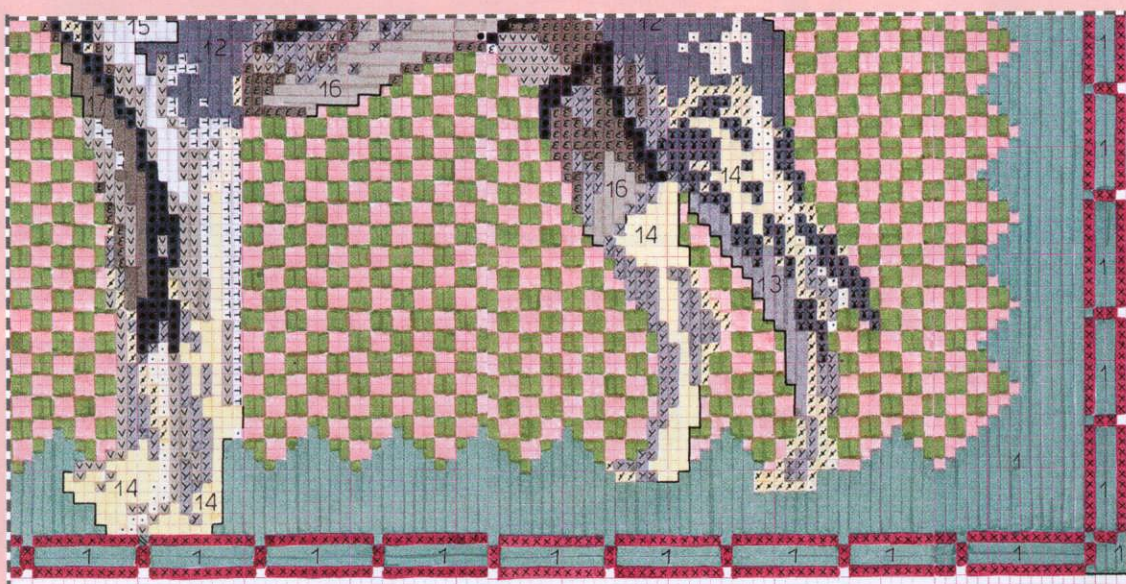
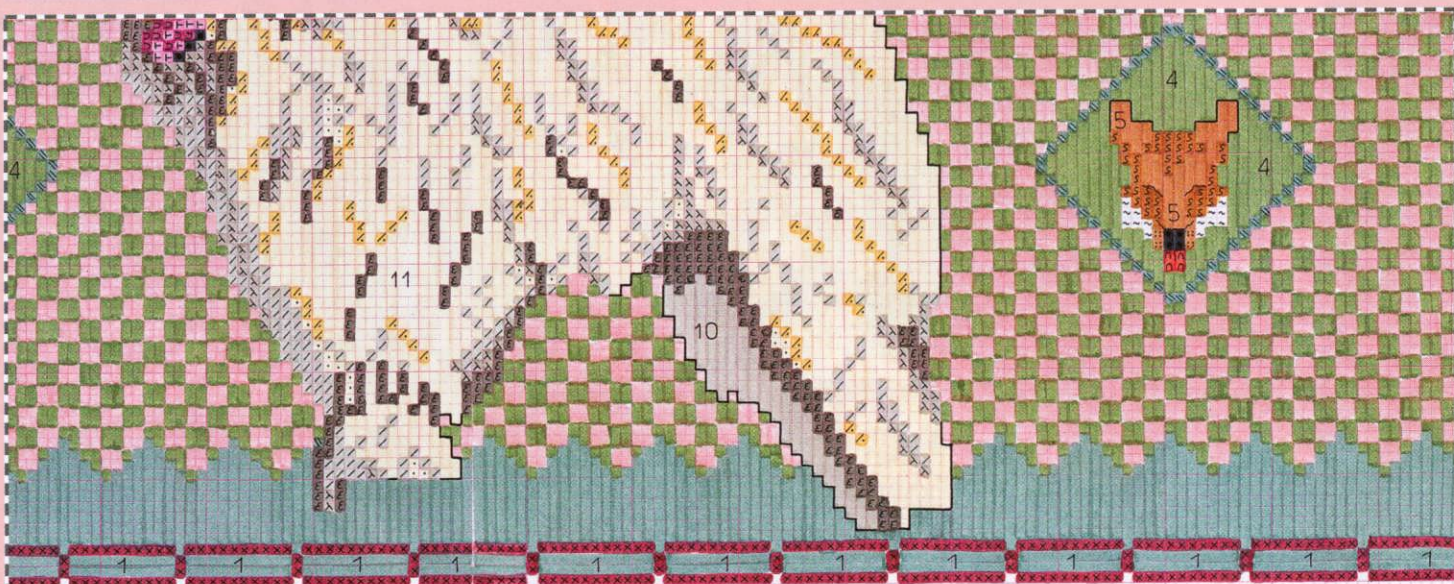
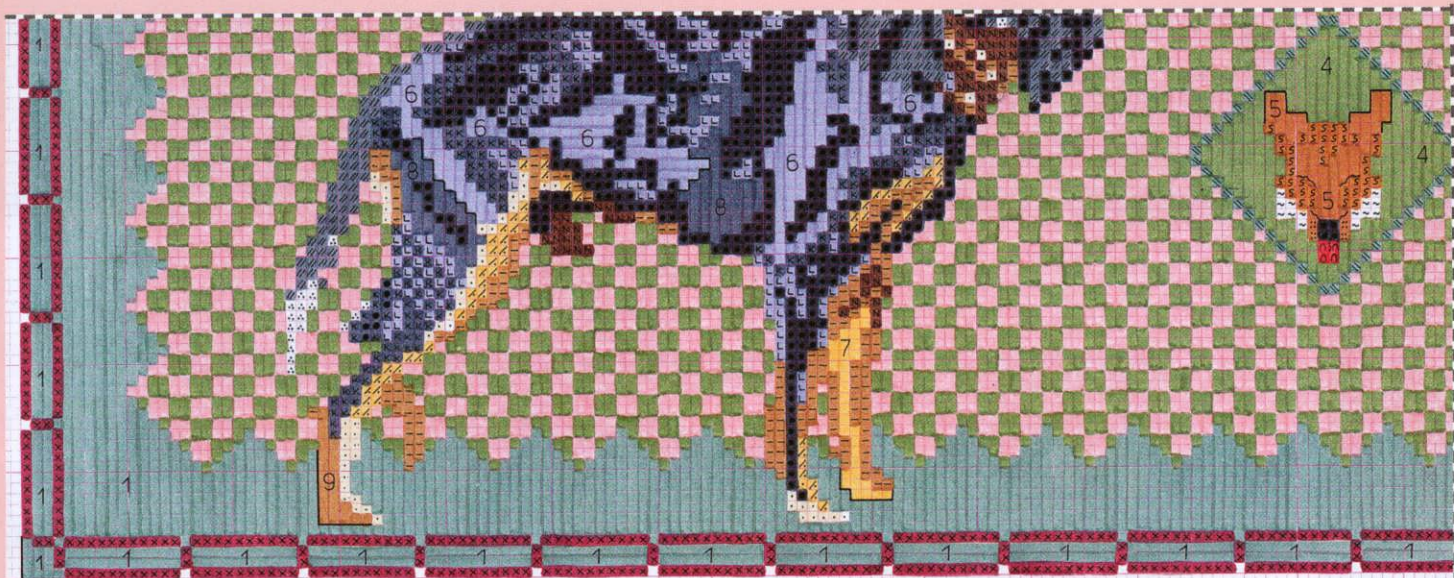
Legenda (lana Colbert DMC)

-  1 grigio 7705
-  2 nero
-  3 grigio sc. 7306
-  4 ocra 7465
-  5 bianco
-  6 grigio ch. 7715
-  7 marrone 7468
-  8 rosso vivo 7666
-  9 grigio sc. 7624
-  10 rosa chiaro 7171
-  11 paglia 7505
-  12 grigio fumo 7282
-  13 beige 4791
-  14 bordeaux 7210
-  15 rosa 7204
-  16 marrone sc. 7489
-  17 grigio ferro 7287
-  18 senape 7783
-  19 beige scuro 7452
-  20 verde salvia 7322
-  21 grigio polvere 7620
-  22 e 1 verde cupo 7329
-  23 e 2 porpora 7110
-  24 e 3 rosa cupo 7760
-  25 e 4 verde cupo 7369
-  26 e 5 marroncino 7176
-  27 e 6 grigio 7285
-  28 e 7 giallo fieno 7503
-  29 e 8 antracite 7713
-  30 e 9 noce 7846
-  31 e 10 grigio medio 7273
-  32 e 11 ecru
-  33 e 12 ferro 7288
-  34 e 13 grigio 7618
-  35 e 14 vaniglia 7746
-  36 e 15 grigio tenue 7280
-  37 e 16 grigio topo 7275
-  38 e 17 grigio 7622
-  39 e 18 legno 7469
-  40 e 19 marrone 7479
-  41 e 20 beige ch. 7450
-  42 e 21 nocciola 7508
-  43 e 22 castoreo 7801
-  44 e 23 ruggine 7457
-  45 e 24 rame 7767
-  46 e 25 noce scuro 7845
-  47 e 26 corda 7520
-  48 e 27 cipria 7120
-  49 e 28 mattone 7178
-  ~ p. scritto nero

IL PUNTO GOBELIN

Si comincia il lavoro dall'angolo in alto a destra. Ricamate da destra a sinistra, seguendo lo schema disegnato e, alla fine di ogni riga, invertite il senso di lavorazione.





Il nostro tappeto è ricamato a punto croce e punto Gobelin (fondo a quadretti) su canovaccio da 28 fori (28 fori in 10 cm) con Laine Colbert DMC intera. Misura cm 153x90.



