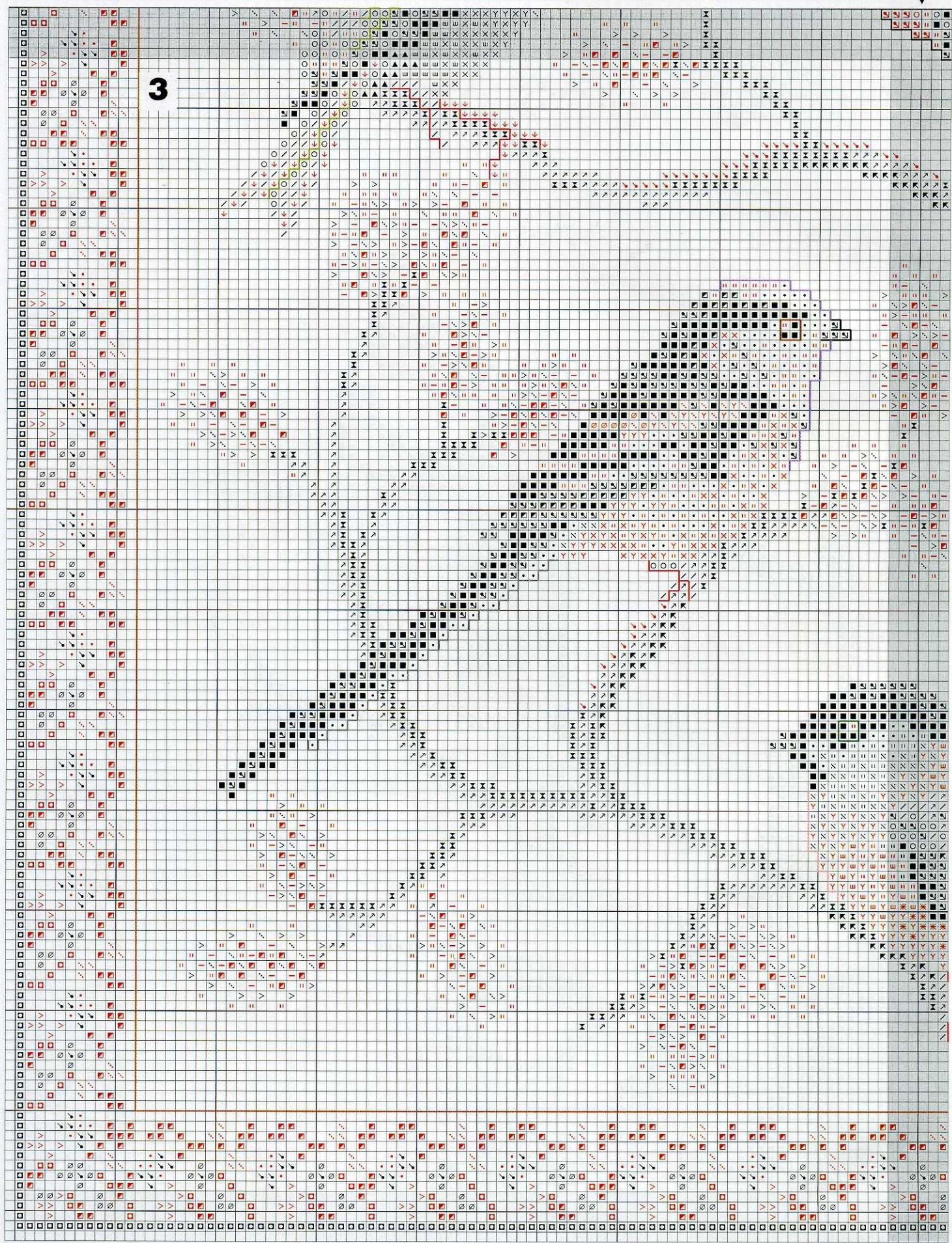
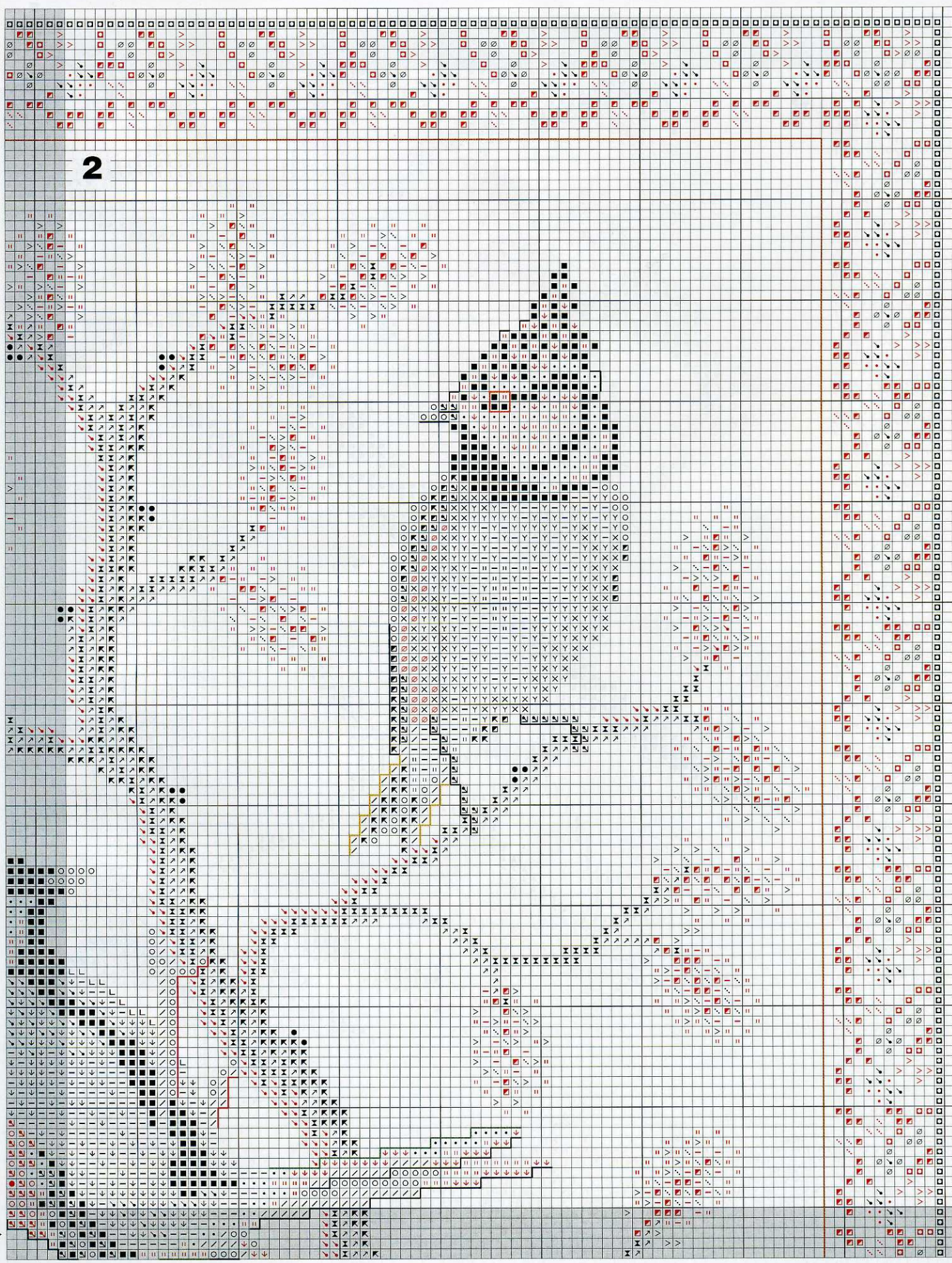
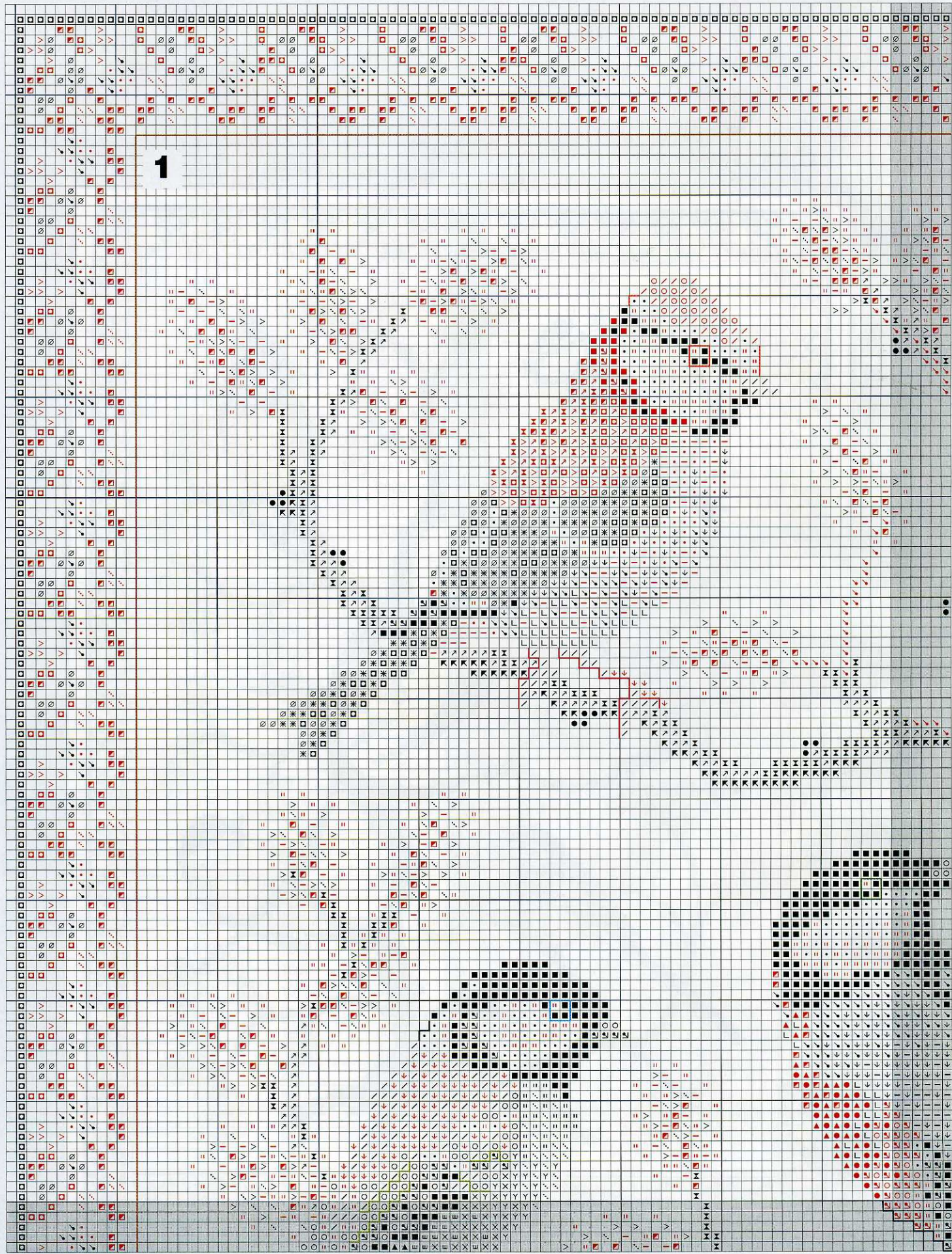


3

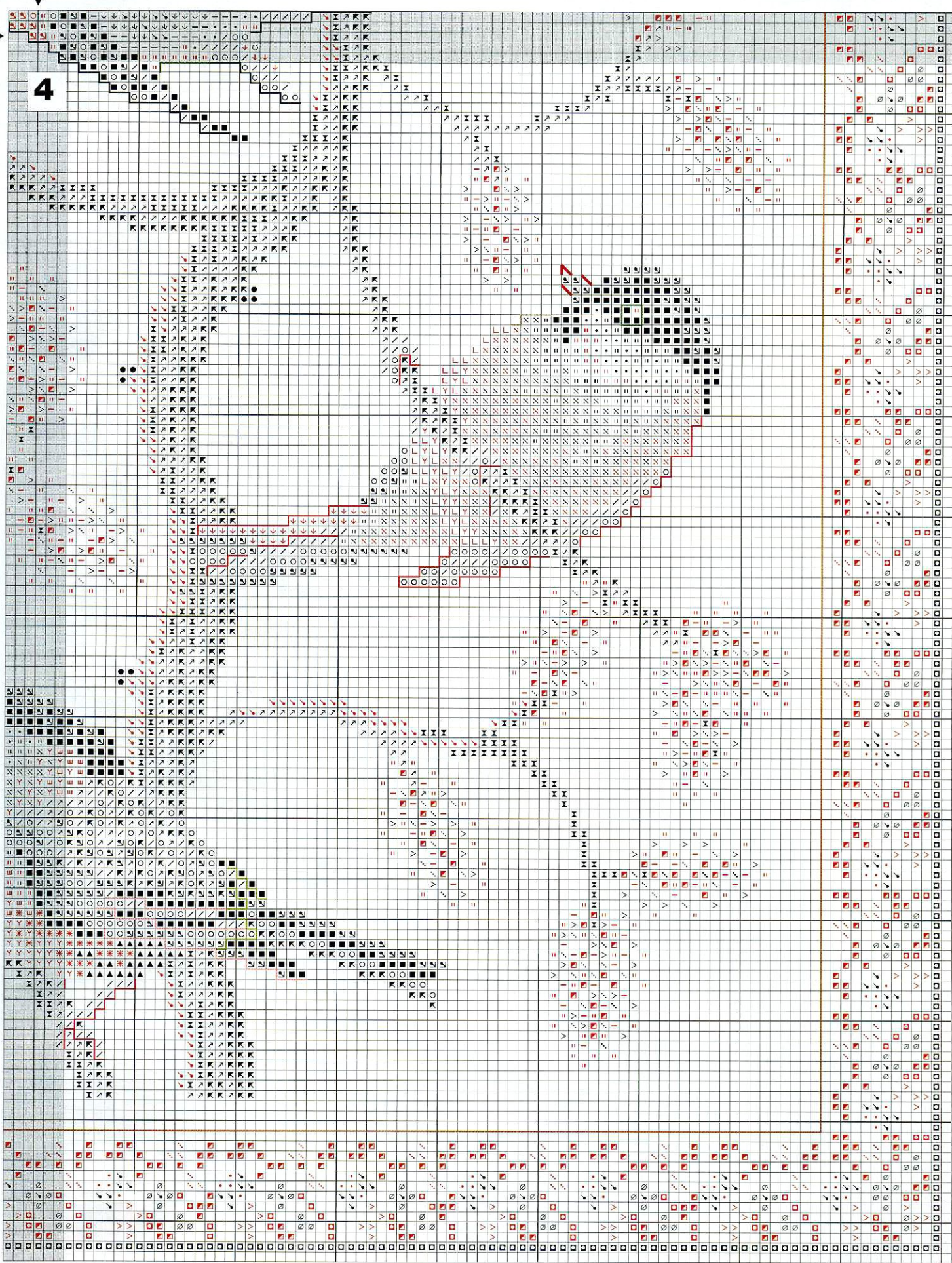


2





4



УСЛОВНЫЕ ОБОЗНАЧЕНИЯ К СХЕМЕ

	ANCHOR	DMC	MADEIRA	GAMMA
<b>Стежки крестом нитью в 2 сложения</b>				
•	1	B5200	WHITE	3234
/	235	414	1801	0061
○	400	317	1714	3232
↙	236	3799	1713	3070
■	403	310	BLACK	0420
—	292	3078	0102	0101
↖	295	726	0109	3193
↘	297	973	0105	0042
▣	1086	3781	1905	3223
●	382	3371	2004	3219
=	926	712	2101	3036
Y	311	3827	2012	0050
X	363	436	2301	3218
E	365	435	2213	0007
▲	371	975	2008	0928
∞	387	ECRU	ECRU	0001
L	945	3046	2206	0093
∞	161	813	1012	3116
*	162	517	1005	0513
□	164	311	2505	3119
∴	301	745	0112	0021
∨	900	648	1709	0150
⊕	903	840	2002	3221
∩	904	640	1904	3037
⊗	905	3031	2106	3224
•	289	445	0103	0041
/	144	3325	1002	3051
○	921	932	1711	0755
↙	922	931	1712	0970
■	1036	3750	1006	0972
—	278	3819	2703	0817
↖	399	318	1802	0004
↘	392	642	1906	0059
▣	280	733	1611	0010
●	856	3012	1607	3067
=	234	762	1804	3231
Y	1080	842	1909	3220
X	232	452	1807	0053
E	378	407	1911	3031
▲	855	371	2111	3175
∞	391	3033	1907	0009
L	1082	841	1903	0057
∞	379	3772	2601	3215
*	369	434	2010	0022
□	268	937	1504	0821
∴	1008	3773	2309	0052
∨	266	471	1502	0008
⊕	859	3052	1509	3064
∩	844	3013	1606	3066

УСЛОВНЫЕ ОБОЗНАЧЕНИЯ К СХЕМЕ

	ANCHOR	DMC	MADEIRA	GAMMA
<b>Шов «назад иголку» в 1 нить</b>				
—	403	310	BLACK	0420
—	236	3799	1713	3070
—	235	414	1801	0061
—	399	318	1802	0004
—	921	932	1711	0755
—	1	B5200	WHITE	3234
—	398	415	1803	0006
—	400	317	1714	3232
—	232	452	1807	0053
—	371	975	2008	0928
—	1080	842	1909	3220
—	234	762	1804	3231
—	1082	841	1903	0057
<b>Шов «назад иголку» нитью в 2 сложения</b>				
—	236	3799	1713	3070

[www.bordadopontocruz.com.br](http://www.bordadopontocruz.com.br)

