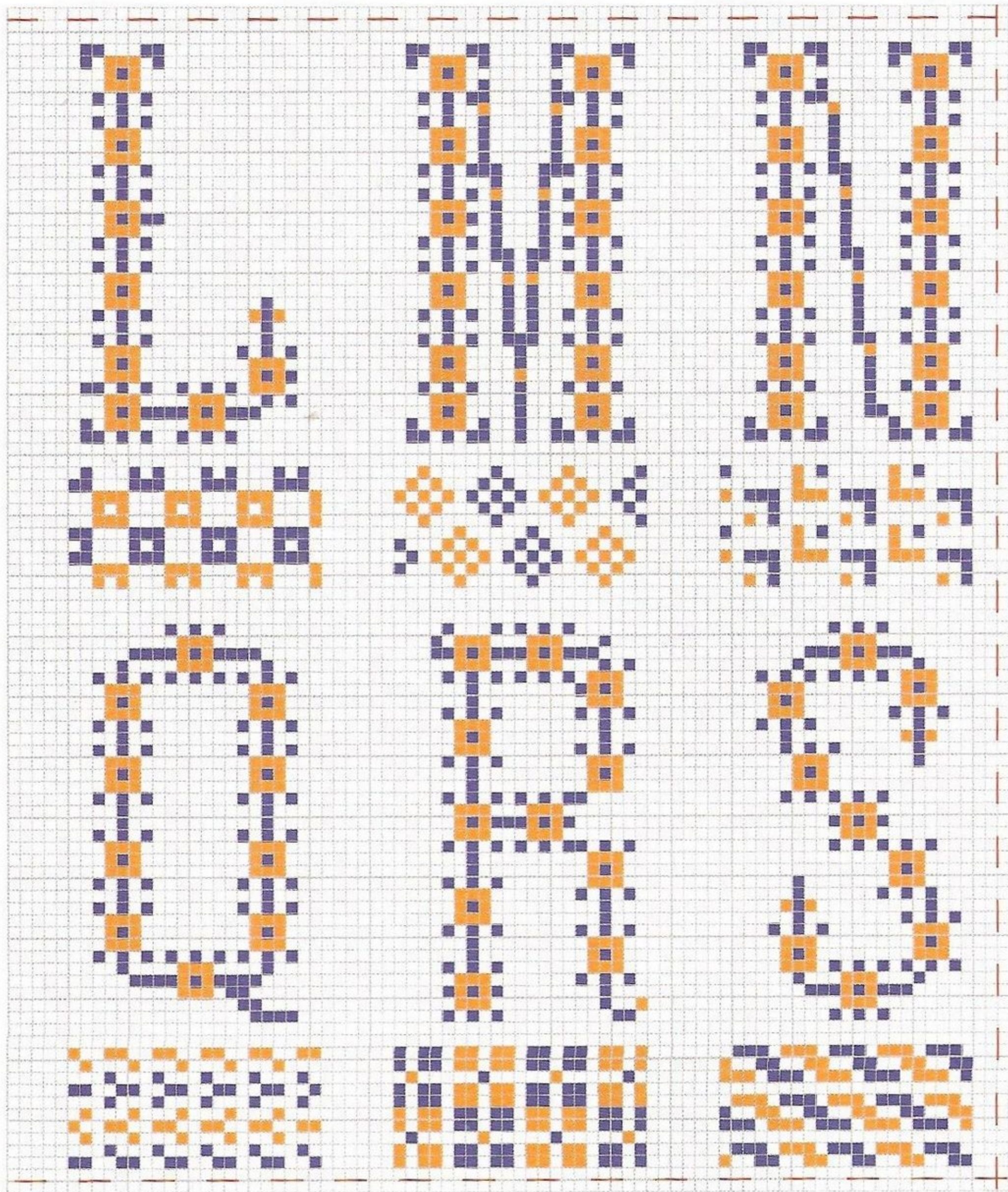


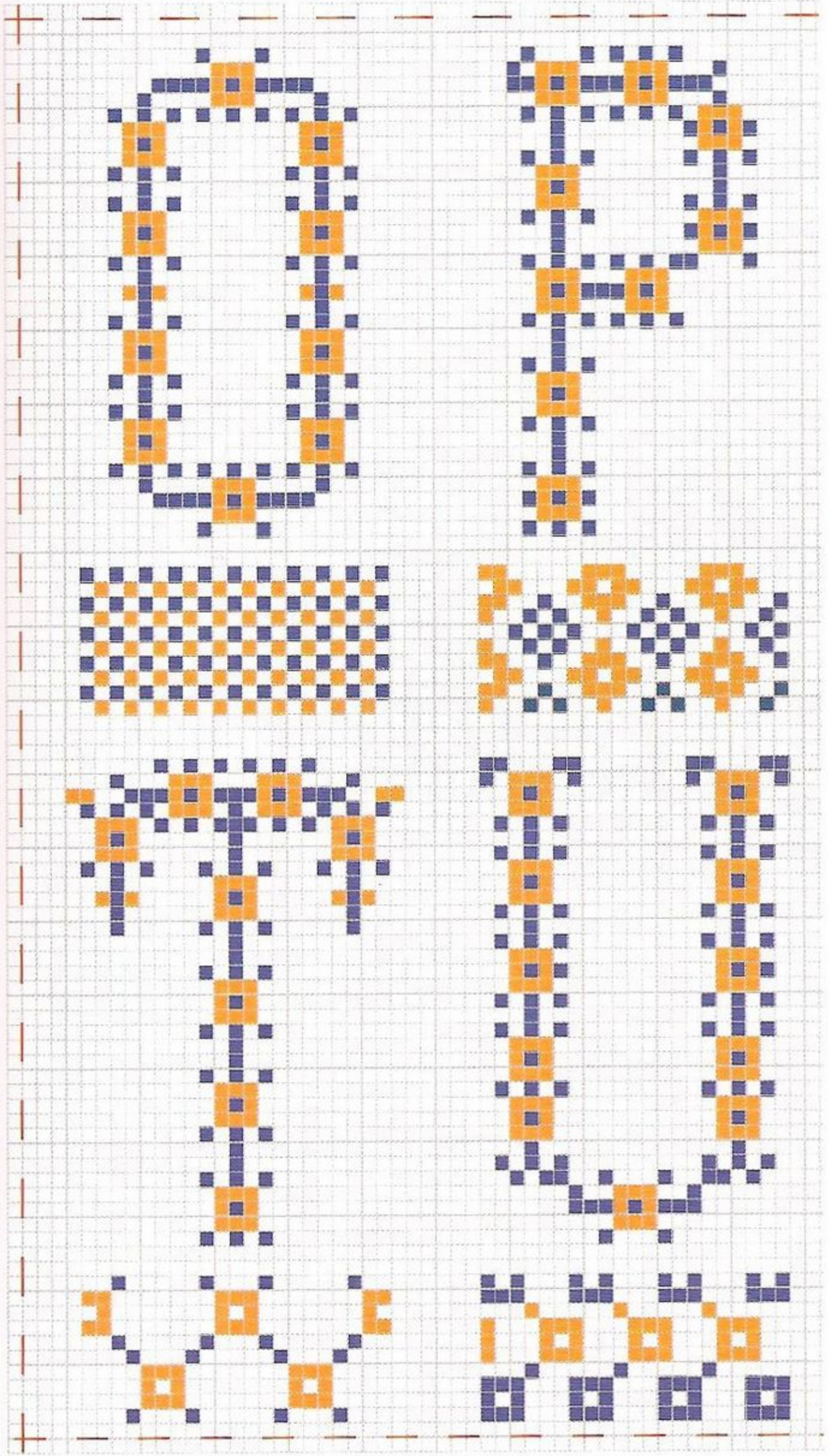
■ 690 ■ 387

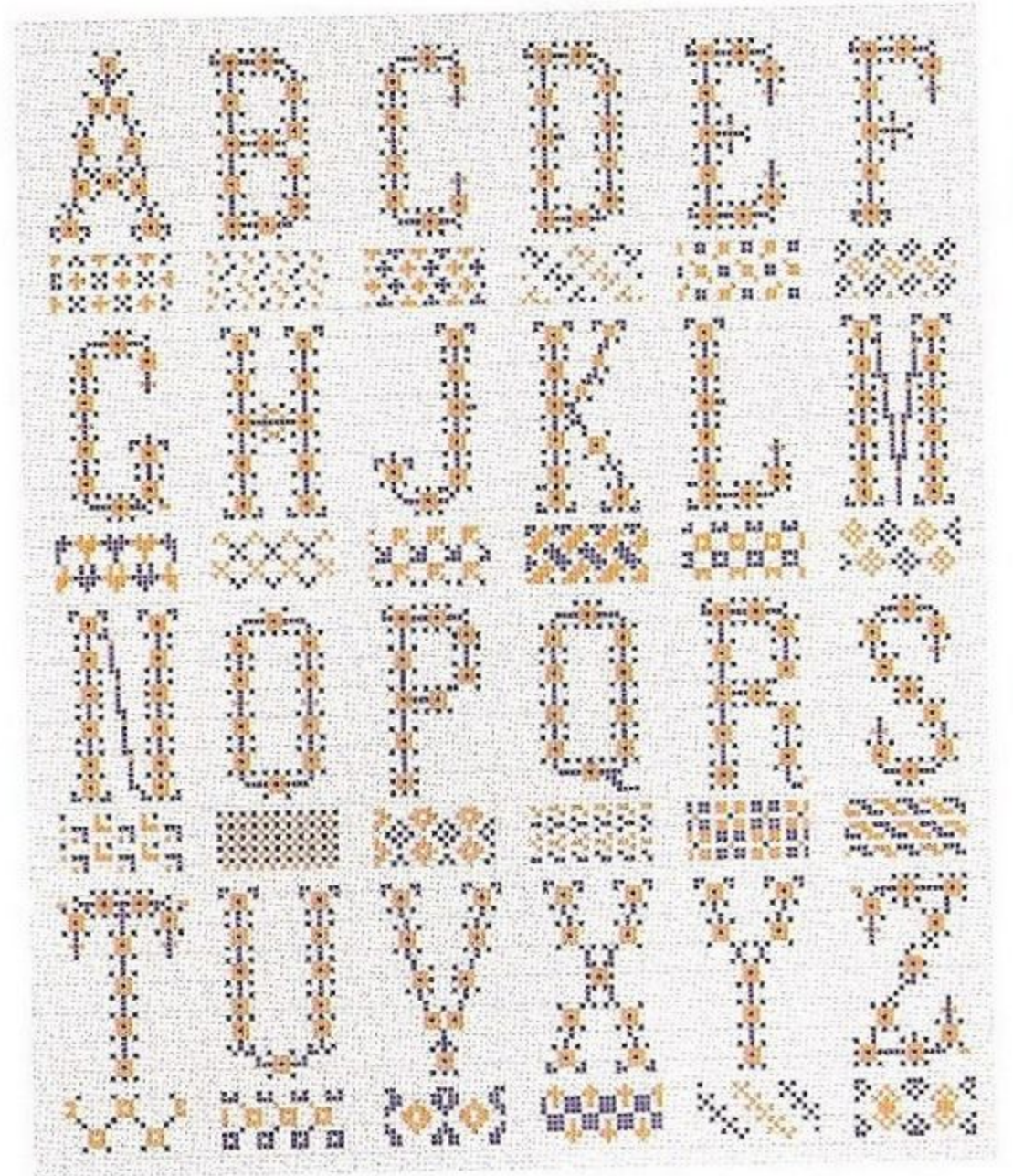
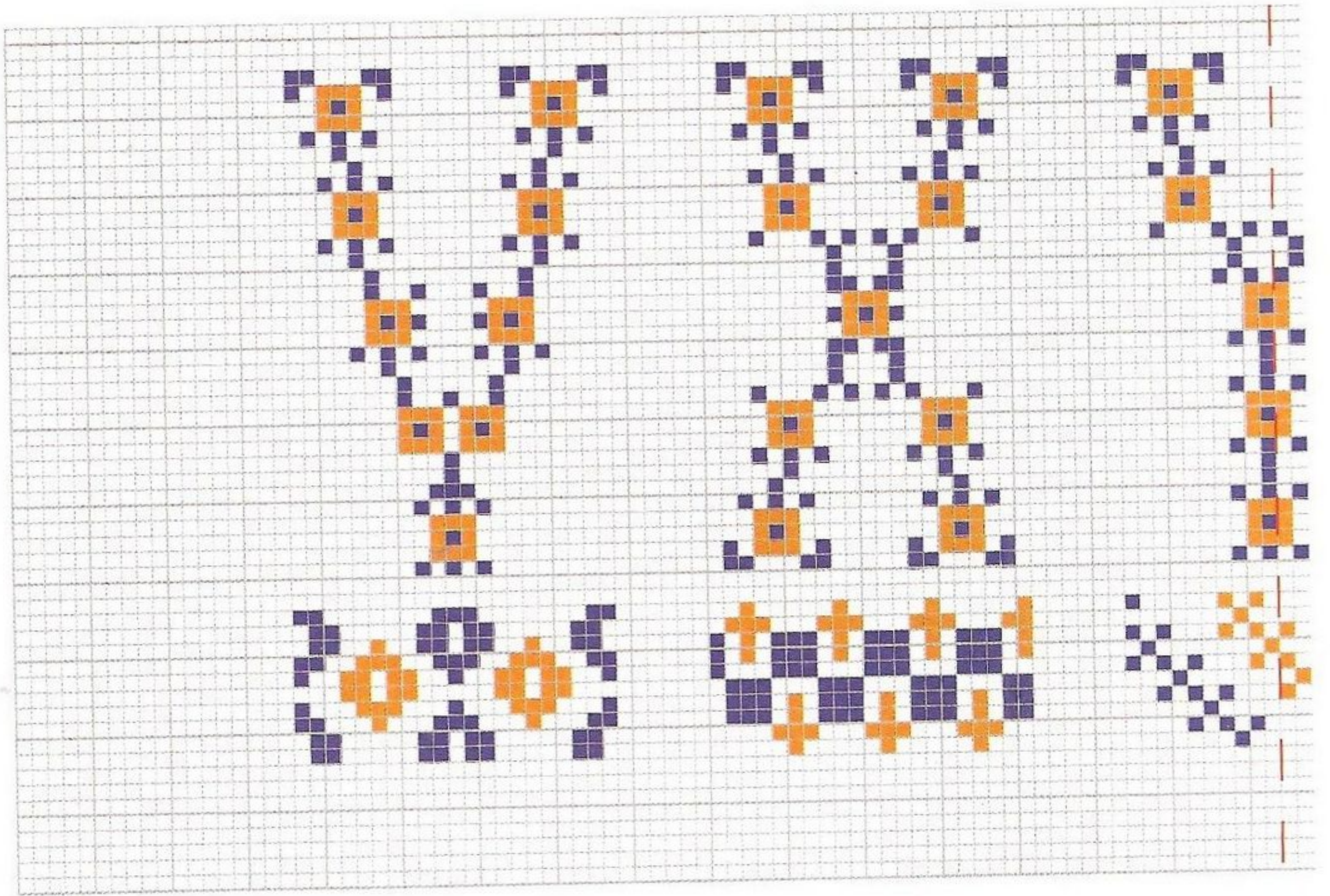
Laine Saint-Pierre

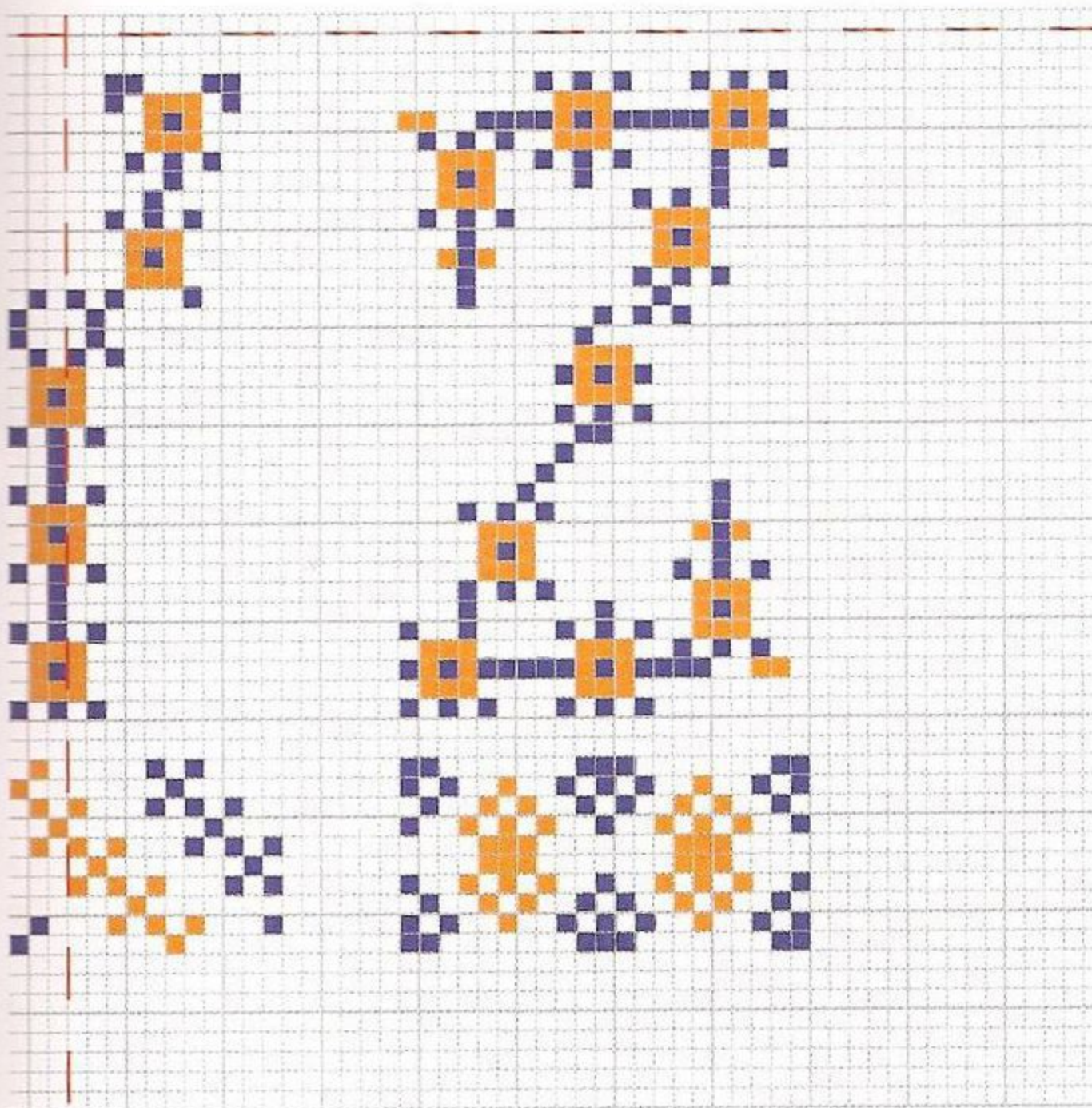
La taille de cet abécédaire ne permettant pas de le reproduire sur une seule page, les pointillés rouges vous indiquent où reprendre la broderie lorsque vous passerez d'une page à l'autre.

Comme la plupart des alphabets anciens, ce modèle ne comporte pas la lettre "I", habituellement assimilée au "J". Cependant ici, pour obtenir un "I", vous aurez intérêt à broder une des jambes du "H". Et, pour obtenir un "W", également absent, brodez deux "V" côte à côte.









Pour obtenir un format plus carré, vous pouvez aussi choisir de disposer cet abécédaire de cette manière. Dans ce cas, vous obtiendrez un ouvrage terminé de 26 cm de large sur 31 cm de haut.

Si vous souhaitez l'encadrer, prévoyez un morceau de toile de 46 cm sur 51 cm.

www.bordadopontocruz.com.br