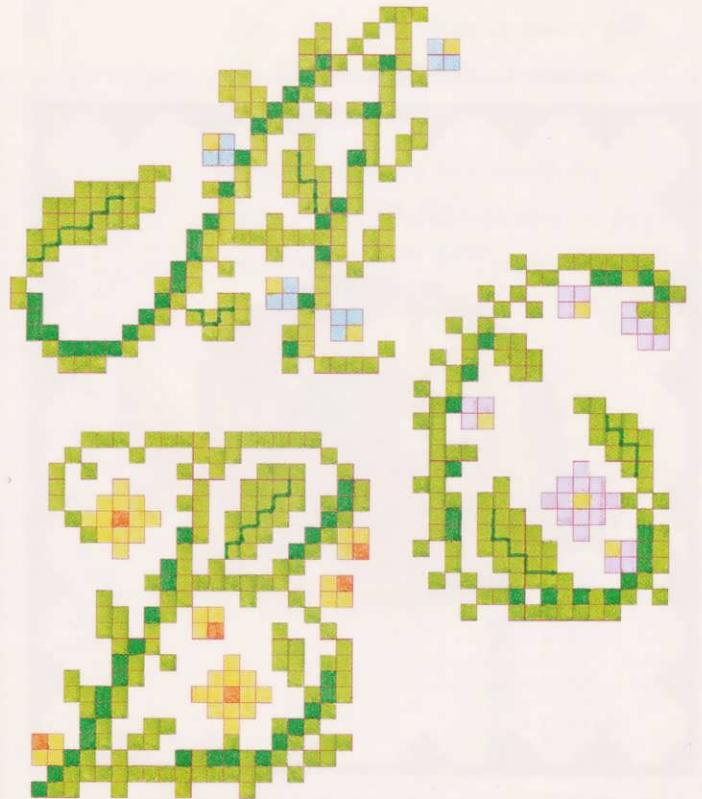
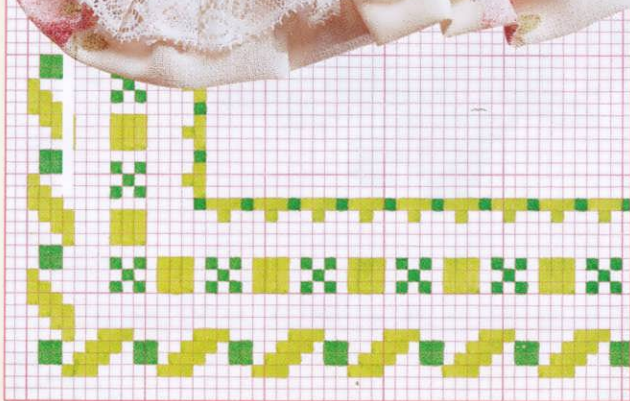
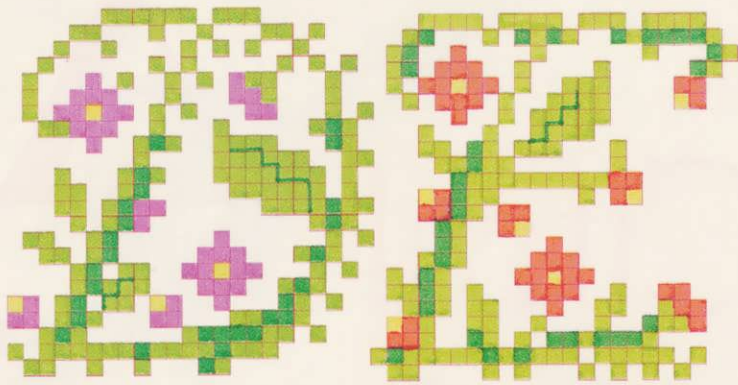


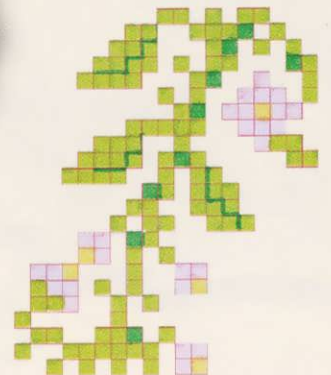
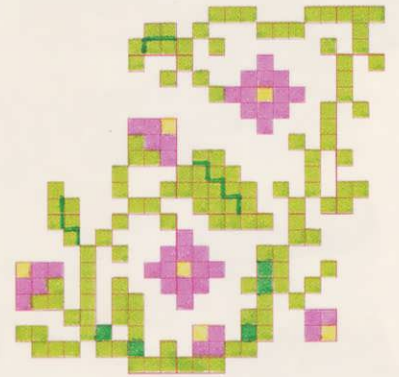
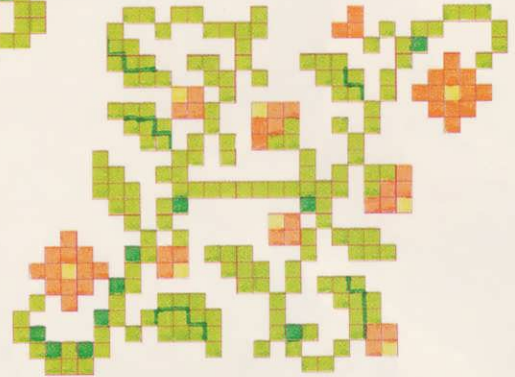
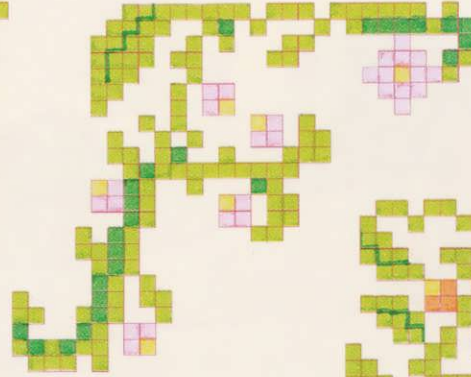
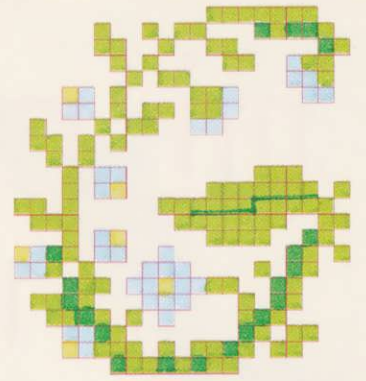


Verdeggianti lettere con una manciata di fiorellini sono a tua disposizione per "scrivere" in punta d'ago la tua iniziale sulla biancheria, o il tuo nome tutto intero su targhette e imparaticci. E per riscoprire il piacere di antiche tradizioni.





Il nostro quadretto è ricamato su tela Aida 55 bianca con 2 fili di Mouliné. Puntaspilli, cuscino e bavaglino, invece, su tela Emiane 11 bianca con 2 fili di Mouliné DMC. Ogni lettera misura circa cm 6,5x6,5.





Legenda

	699
	519
	894
	606
	727
	741
	210
	718
	704
	p. scritto 699