



1 Corte os moldes da cabeça, do corpo, dos braços e dos pés no feltro amarelo. Corte duas tiras de 15 x 8 cm no feltro branco para as meias. Corte o molde do macacão no feltro azul. Faça a costura e vire todas as peças. Fixe uma abetura nas peças e encha com plumante.



4 Encha o corpo com areia até a metade e complete com o plumante. Corte 50 cm do cordão de algodão cru e costure um lado do cordão em um pé do leão. Coloque as meias de malha branca e costure o outro pé no outro lado do cordão.

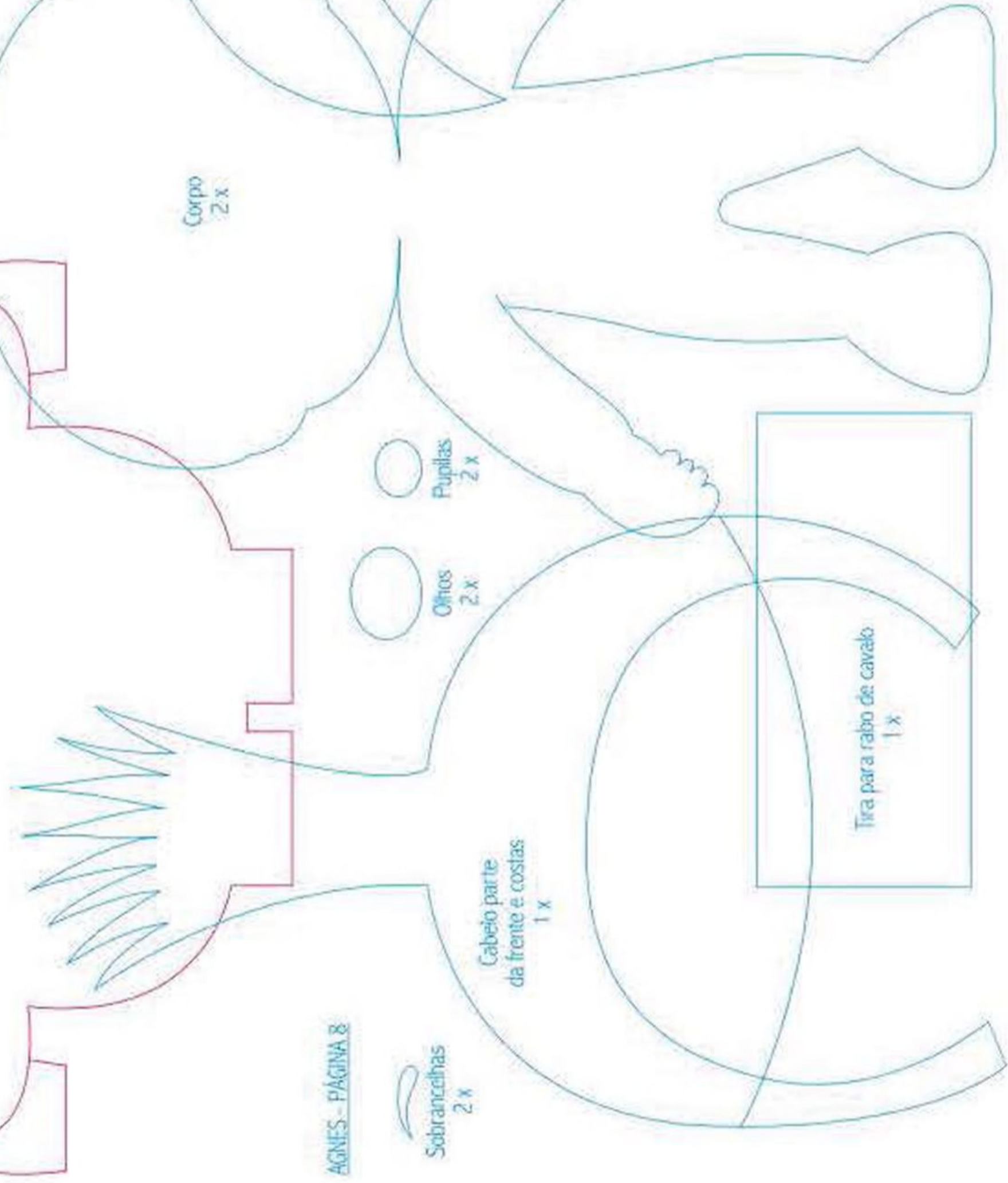
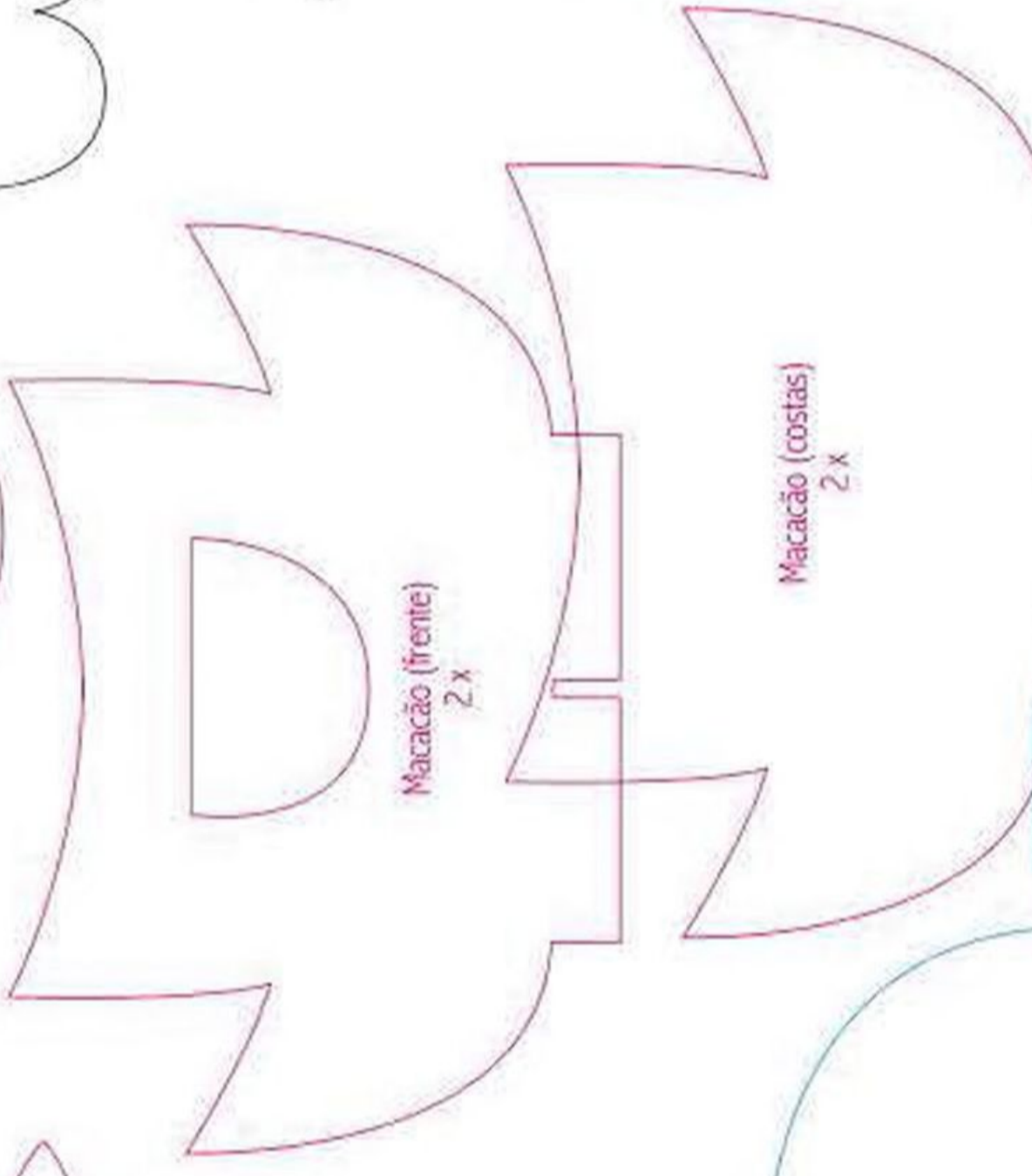
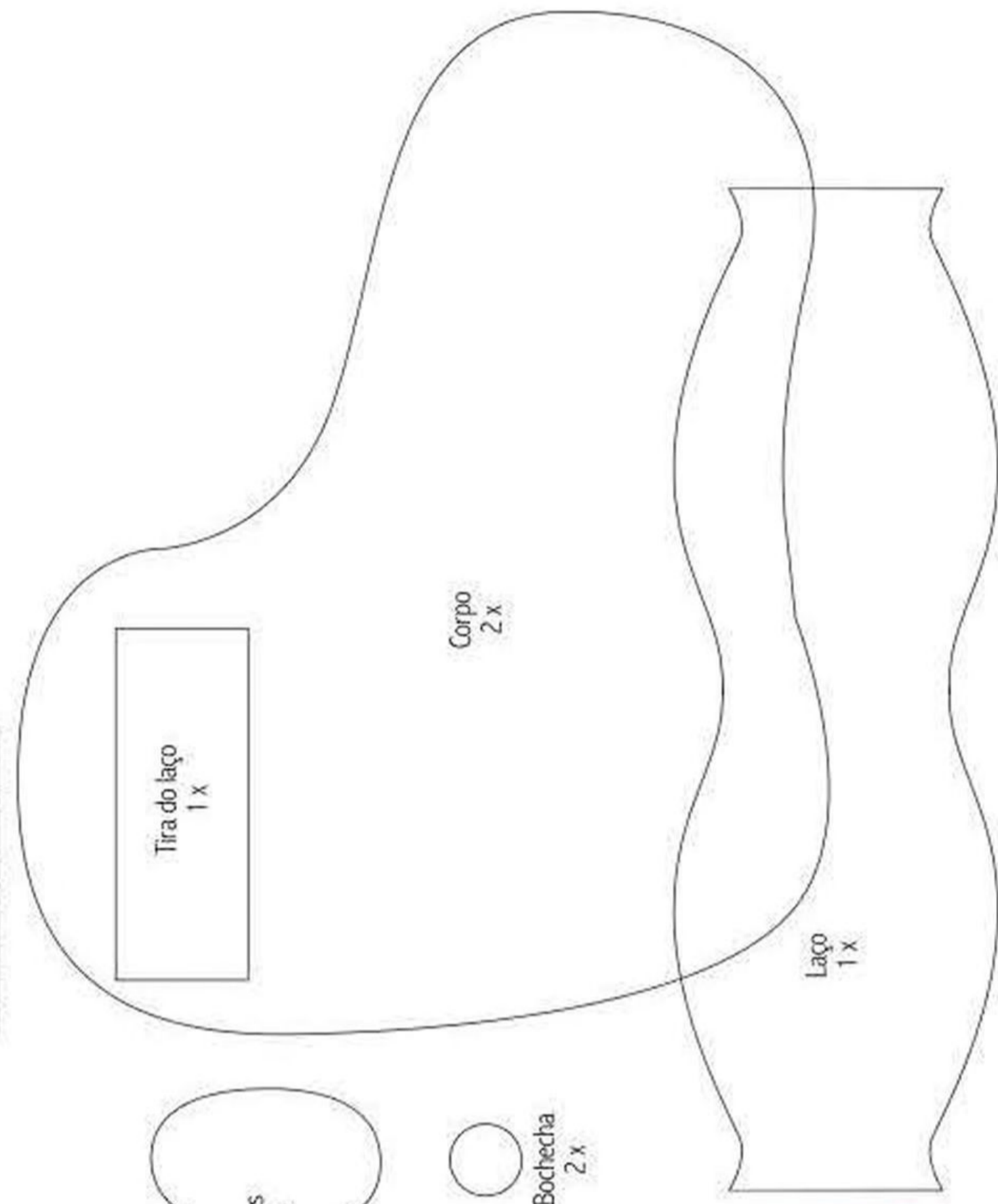
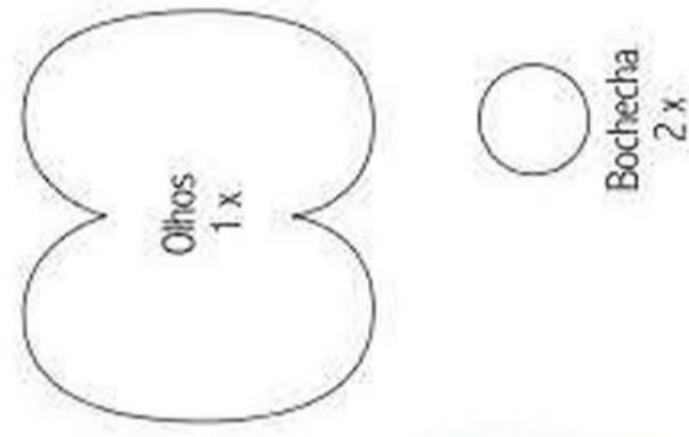
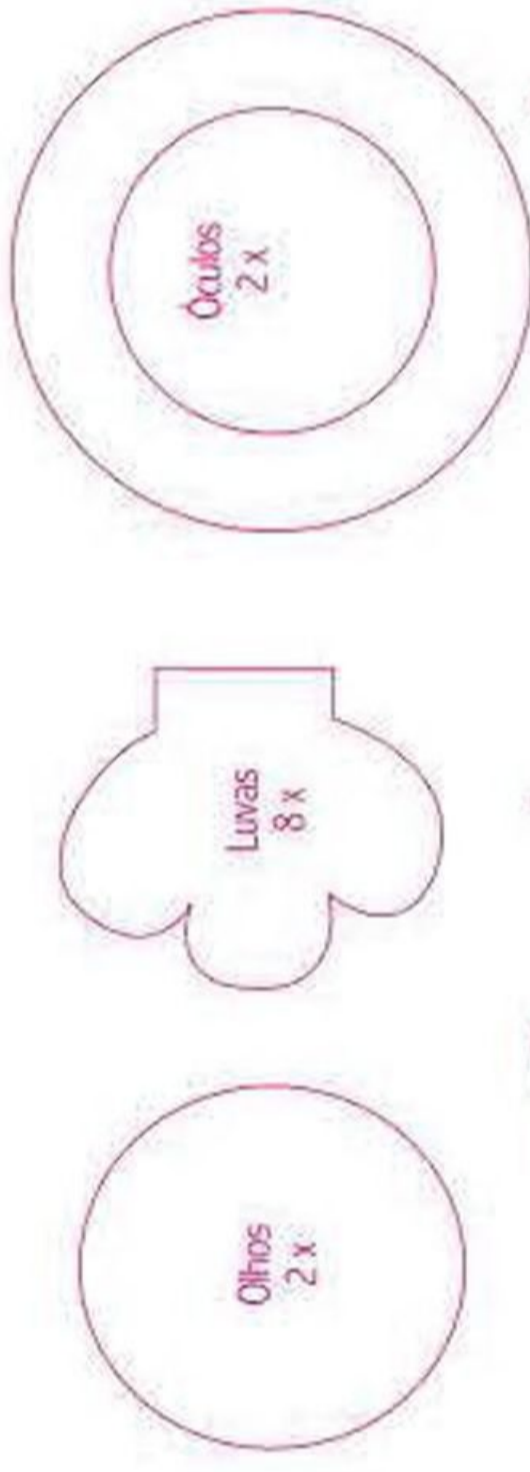
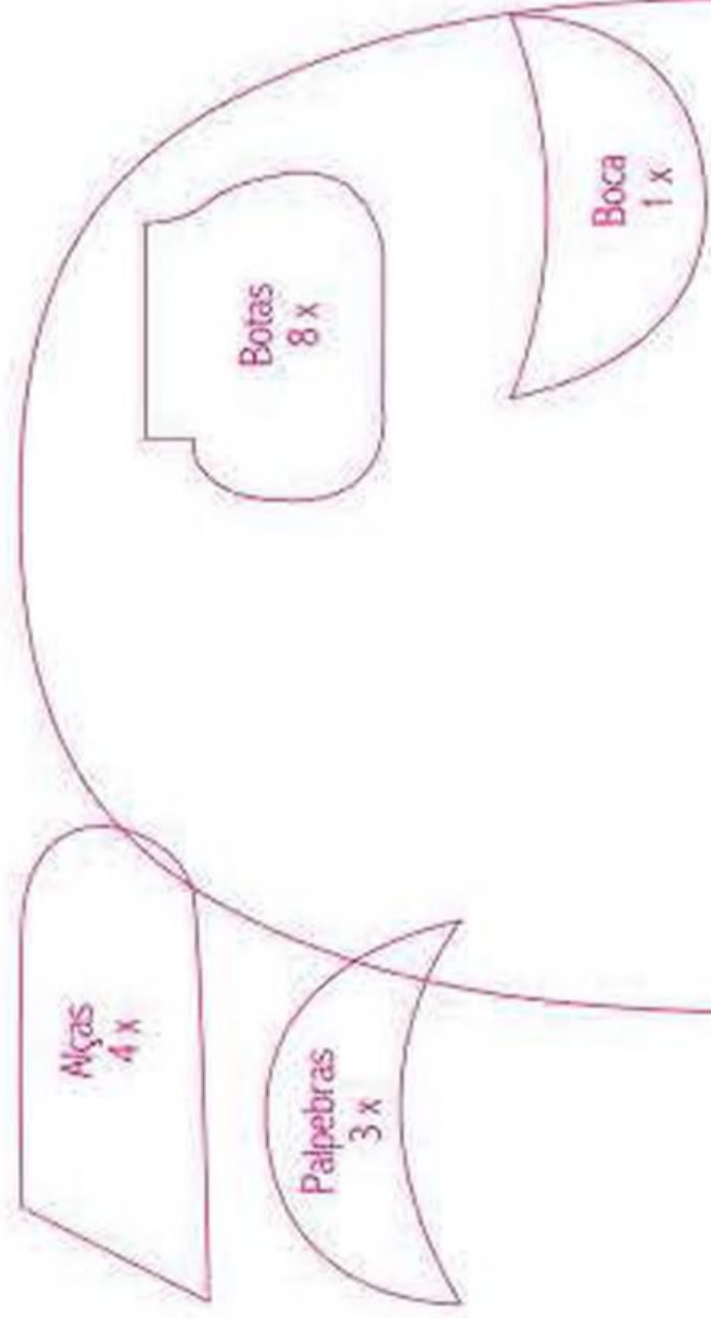


7 Cole os pés no corpo do leão. Corte uma tira dobrada de 6 x 36 cm de feltro marrom e faça os cortes para formar a juba do leão. Cole atrás do cabeça com cola quente. Cole os braços no corpo do leão com cola quente.

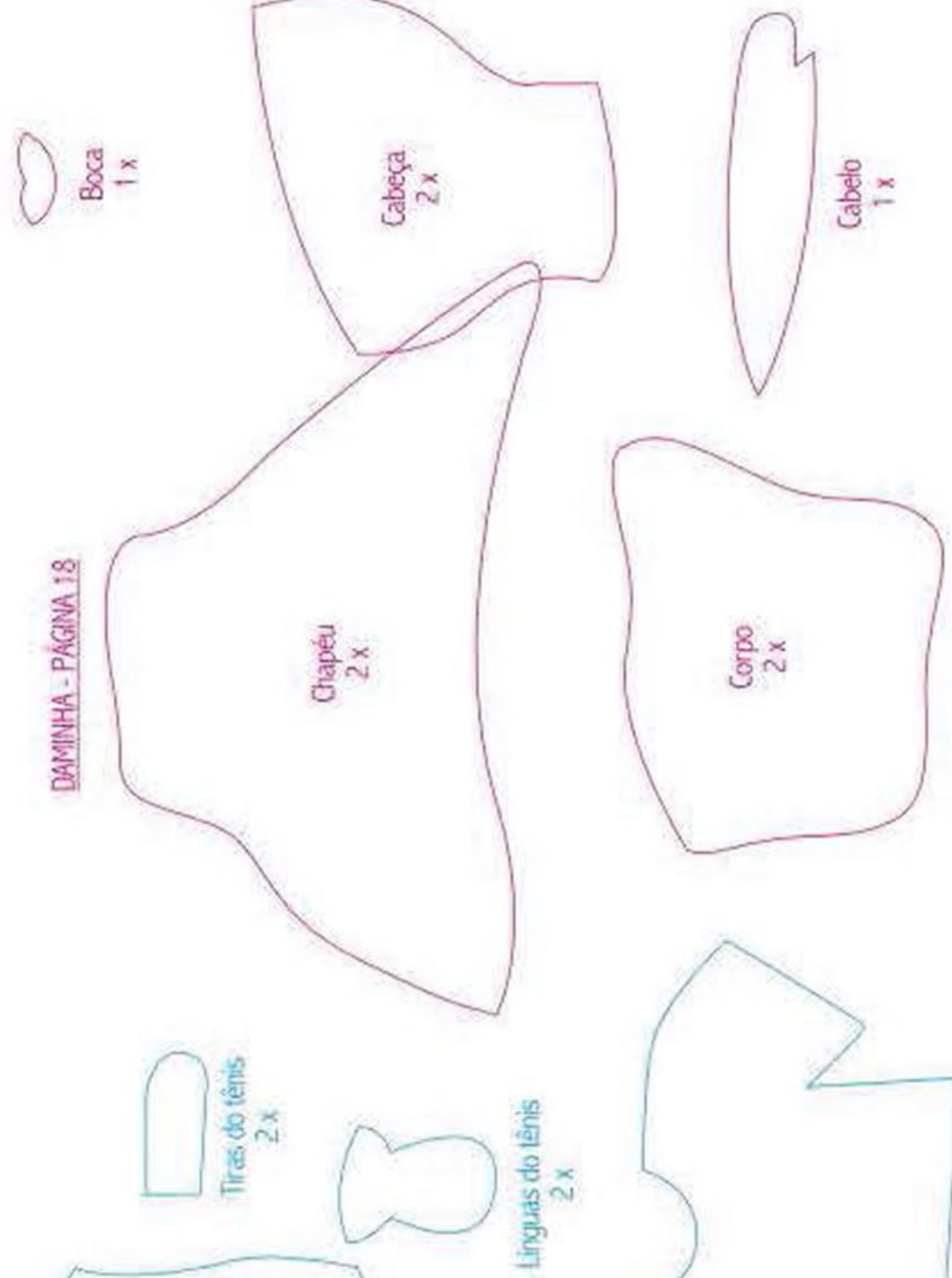
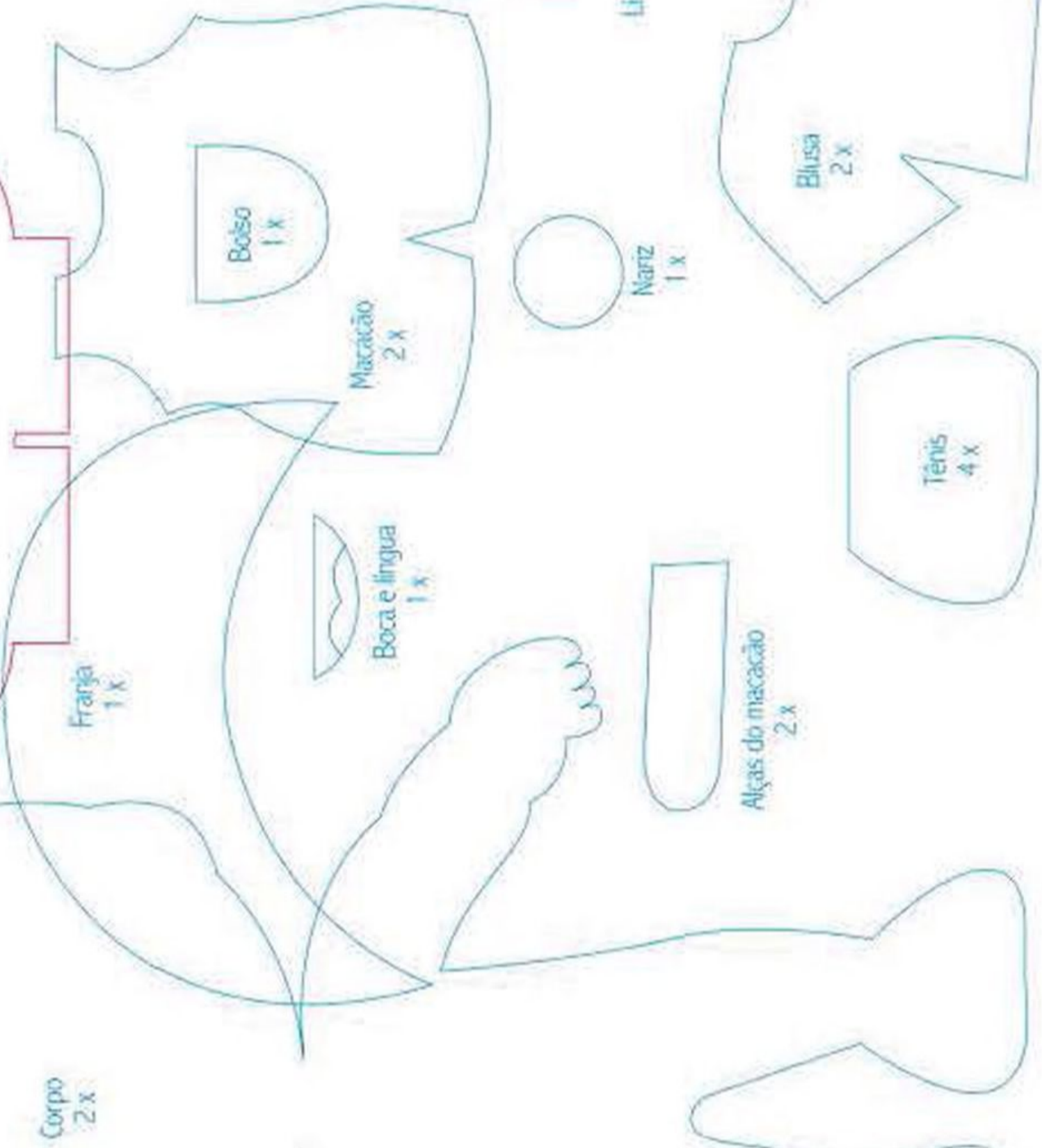
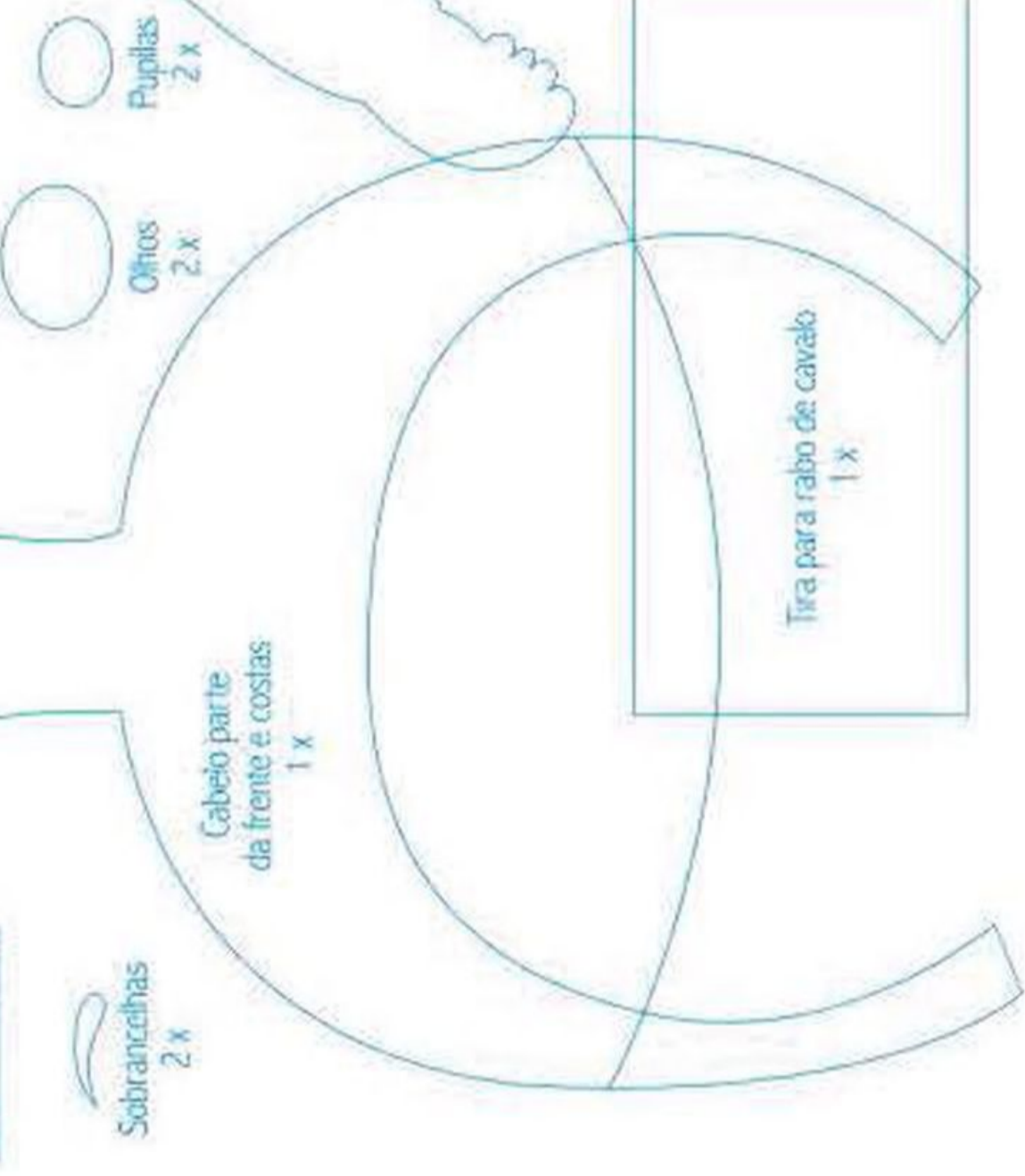


10 Corte os olhos, o nariz e os corações da bochecha do leão nas cores adequadas de feltro e cole no rosto do leão. Desenhe a boca com tinta de tecido. Cole a cabeça no corpo do leão. Una a parte de cima do macacão com a parte de baixo e costure o meio. Corte duas tiras de 7 x 27 cm, dobre ao meio e passe duas costuras para a alça do macacão. Vista a calça no leão e cole as alças. Pregue os botões e cole os laços de palha no meio das alças e nas meias.

MINIÓS - PÁGINA 4



AGNES - PÁGINA 8



DAMINHA - PÁGINA 18

