

Fantasiemuster: Selbstgemacht

Design: Käte Stödter, Foto: Miro, Styling: Petra Knoblauch, Hair & Makeup: Elena Koehler - Ligawest



Perfekte Maschen für den Sommer

Dieses luftige Longtop ist bei hochsommerlichen Temperaturen einfach das perfekte Modeteil und kann auch als Mini-Kleid getragen werden.

Größe: 34/36, 38/40, 42/44, 46/48
Material: 200 (250/300/350) g Baumwollgarn Silber-Weiß meliert (LL ca. 130 m/50 g). 1 ADDI-Häkel-N 3,5 und 4 mm.

Feste Masche/fM: Jede Rd mit 1 Lm beginnen und mit 1 Km in die 1. fM zur Rd schließen.

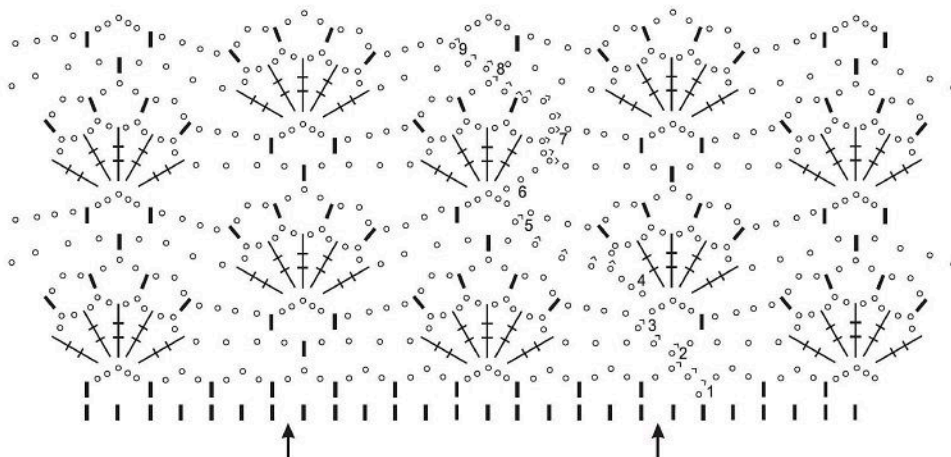
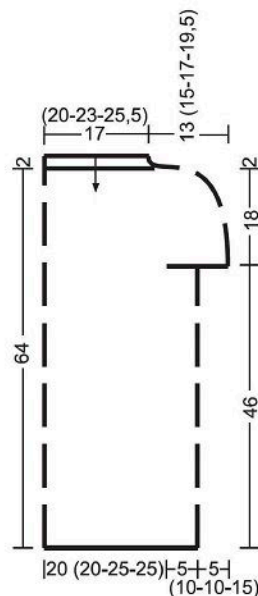
Häkelmuster: Nach Häkelschrift arb. Am unteren Rand am Rd-Beginn mit den M vor dem rechten Pfeil beginnen, dann den MS zwischen den Pfeilen stets wdh und mit den M des Rd-Endes enden. Die 1.-9. Rd 1x häkeln, dann die 2.-9. Rd stets wdh, dabei beachten, dass sich der Rd-Beginn versetzt.

Maschenproben: 21 M und 5 Rd fM mit Häkelnd 3,5 mm = ca 10 cm x 2 cm, 12 Anfangs-M und 15 R Häkelmuster mit Häkelnd 4 mm = ca 10 cm x 10 cm.

Hinweis: Das Top wird von oben nach unten in Rd gehäkelt.

Top: 144 (168-192-216) Lm mit Häkelnd 3,5 mm anschlagen, mit 1 Km in die 1. Lm zur Rd schließen. 2 cm = 5 Rd fM häkeln. Dann im Häkelmuster mit Häkelnd 4 mm weiterarb. Rd-Anfang markieren und Markierung mitführen (Rd-Anfang versetzt sich). Nach 18 cm = 28 R im Häkelmuster für die unteren Ärmelränder am Rd-Anfang und nach der Hälfte über je 2 (3-3-4) MS nicht mehr arb und stattdessen 1 MS = 12 Lm dazu anschlagen. Nach ca 64 cm = 92 R im Häkelmuster 1 Rd fM häkeln, dafür in jeden Lm-Bogen die gleiche Anzahl fM wie Lm arb.

Ausarbeiten: Allgemeines siehe A3. Die unteren Ärmelränder und die zusätzlich angeschlagenen Lm der Armausschnitte je mit 1 Rd fM umhäkeln, dafür in jeden Lm-Bogen die gleiche Anzahl fM wie Lm arb.



- Zeichenerklärung:**
- = 1 Luftmasche/Lm
 - △ = 1 Kettmasche/Km
 - = 1 feste Masche/fM
 - | = 1 Stäbchen/Stb
 - || = 1 Doppel-Stb