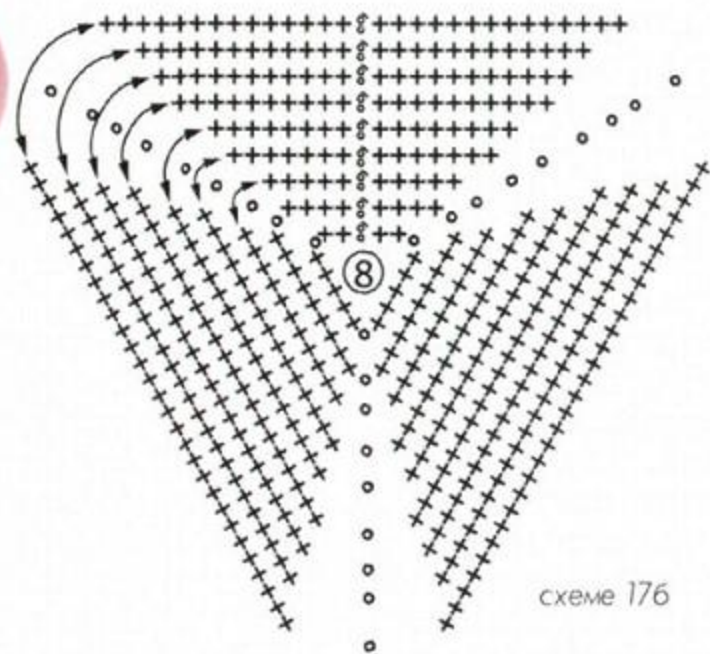


схеме 17



схеме 176

## МОДЕЛЬ АНТОНИНЫ ПАК г. Пенза т. 89613502648

Модель выполнена в технике произвольного вязания. Детально скопировать ее невозможно, но, используя предлагаемые автором элементы, а также, проявив творческий подход и умение импровизировать, Вы создадите свою уникальную вещь. Сначала выполните качественную рабочую выкройку (рис. 17), откорректировав ее по своим меркам. Для формирования рисунка нижней части платья используйте отдельные фрагменты произвольной формы, круги и их части, связанные чередованием плотных рядов из столбиков с накидами и ажурных рядов филейной сетки. Количество элементов в композиции определяется индивидуальным почерком вязания.

Начните работу с выполнения крупных элементов. В данной модели автор получает ажурное полотно, сформированное из кругов и секторов круга, связанных столбиками разной высоты и ВП. Образец такого вязания смотрите на схеме 17. Следует напомнить, что существуют определенные закономерности при вязании круга (части круга). Длина окружности каждого следующего друг за другом круга при вязании однотипными столбиками увеличивается на постоянную величину прибавкой одинакового количества столбиков в каждом круге. В среднем для круга, вывязываемого С2Н надо делать 18 прибавок, С1Н - 12, полустолбиками - 8, СБН - 6. При выполнении части круга количество прибавок должно быть пропорционально этой части.

**17. ПЛАТЬЕ\*\*\*\*\***

**РАЗМЕР 44**

*Модель выполнена крючком.*

*Вам потребуется. 800 г х/б пряжи; крючок №2.*

схеме 17а

После выполнения крупных фрагментов приступайте к вязанию средних. Главная трудность при работе над изделием - сформировать полотно нужной формы и размера, поэтому в процессе работы как можно чаще прикладывайте вязание к выкройке. Готовые фрагменты располагайте на выкройке, соединяя соприкасающиеся части сшиванием и заполняя промежутки между ними более мелкими элементами.



схеме 17в

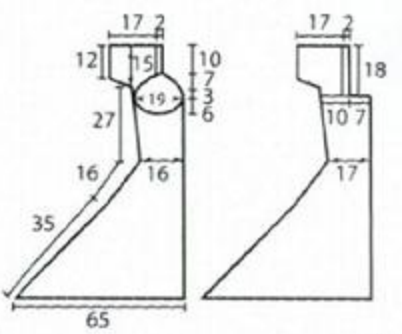
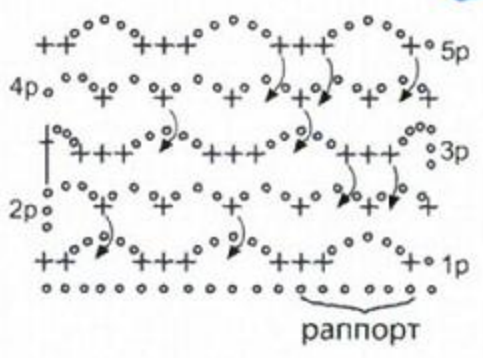


рис. 17

По нижнему краю юбки свяжите кайму, чередуя ряды СН, ряды филейной сетки и ряды фестончатого узора по схеме 17 а. Затем приступайте к выполнению верхней части. Свяжите чашечки лифа СБН, придерживаясь схемы 17 б, соедините их с нижней частью платья. По схеме 17 в надвяжите спинку, прикрепляясь к готовому полотну юбки и чашечкам лифа. Затем выполните бретели СН, прикрепляясь к чашечкам изделия. Далее выполните рукава узором по схеме 17 в.