

Materiais:

- 2 novelos de Cléa 5 – Cor: 2137 (Hortênsia);
- Agulha para crochê – nº 1,25 mm.

Tamanho: 38**Pontos utilizados:**

Correntinha (corr.). Ponto baixo (p. b.): introduza a ag. laç., puxe o p. e com outra laç., rem. todos os p. Ponto alto (p. a.): laç., introduza a ag., laç., puxe o p. laç., rem., 2 p. e com outra laç., rem. todos os p. Ponto alto duplo (p. a. duplo): 2 laç., introduza a ag., * laç., puxe o p. laç., rem., 2 p.* (2 v.) e com outra laç., rem. todos os p.. Ponto alto duplo em relevo direito (p. a. em relevo): 2 laç., introduza a ag., horizontalmente por trás do p. a. da carr. anterior, laç., puxe o p. laç., rem., 2 p. (2 v.) e com outra laç., rem. todos os p. Ponto alto duplo em relevo avesso (p. a. em relevo): 2 laç., introduza a ag., horizontalmente pela frente do p. a. da carr. anterior, laç., puxe o p. laç., rem., 2 p. (2 v.) e com outra laç., rem. todos os p. Pala: siga o gráfico. Ponto fantasia 1, 2, 3, 4 e 5: siga o gráfico correspondente. Bico: siga o gráfico. Ponto de união: siga o gráfico.

Amostra:

Um quadrado de 10 cm em p. a. com a ag. nº 1,25 mm = 23 p. x 10 carr.

Frente e Costas: São iguais e trabalhadas juntas. Comece pela cintura. Faça uma corr. de 228 p., feche em círculo e trabalhe em p. fantasia nº 1, seguindo o gráfico correspondente. Repita de * a * no sentido dos p. (38 v.). A 10 cm do início do trabalho, para o decote, divida o trabalho em duas partes iguais e trabalhe cada parte separadamente. Deixe de fazer de cada lado, em cada carr., 3 p. (15 v.), e rem. Faça os dois lados iguais. Volte para a corr. do início e trabalhe na seguinte ordem de pontos: 13 carr. em p. fantasia nº 2, seguindo o gráfico correspondente, repita de * a * no sentido dos p. (8 v.). 16 carr. em p. fantasia nº 3, seguindo o gráfico correspondente, repita de * a * no sentido dos p. (13 v.). 13 carr. em p. fantasia nº 4, seguindo o gráfico correspondente, repita de * a * no sentido dos p. (27 v.). 9 carr. em p. fantasia nº 5, seguindo o gráfico correspondente, repita de * a * no sentido dos p. (32 v.). Terminado os p. fantasia, faça uma carr. do bico seguindo o gráfico e rem. **Pala** – Faça uma corr. de 306 p., feche em círculo e trabalhe em p. fantasia da pala. Repita de * a * de cada lado do centro frente/costas por 38 vezes. Terminado o gráfico, faça mais uma carr. em p. a. e rem.

Mangas – Faça uma corr. de 78 p. mais 3 corr.

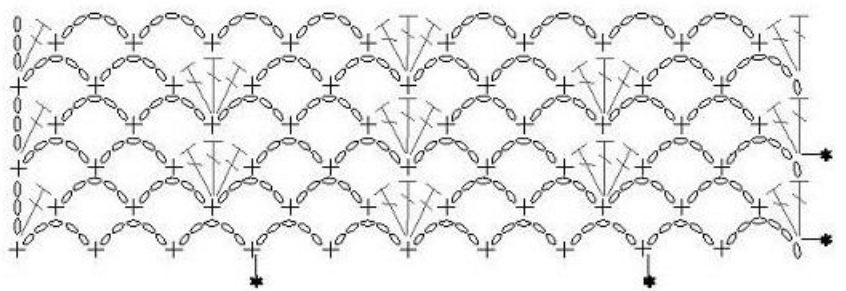
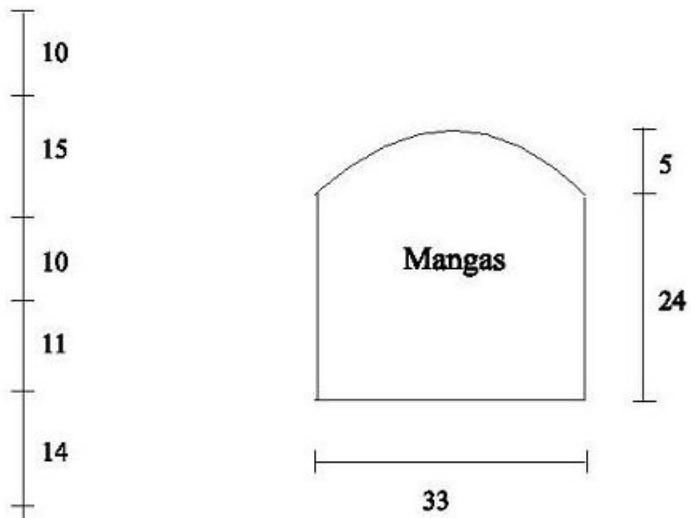
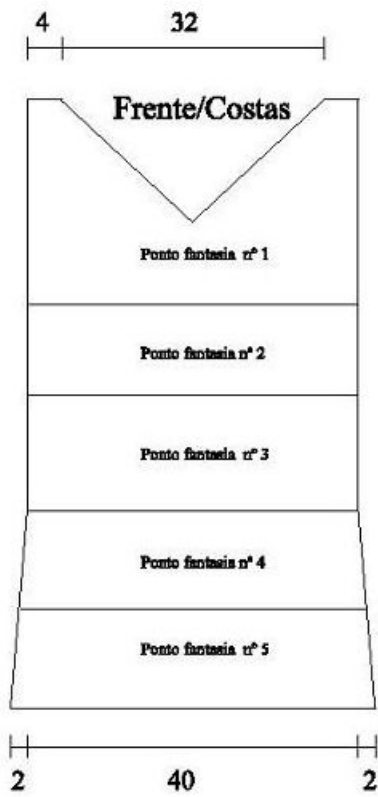
para virar e trabalhe em p. fantasia, seguindo o gráfico. A 24 cm do início do trabalho, para a cava, deixe de fazer de cada lado, em cada carr., 4 p. (5 v.). A 33 cm do início do trabalho, rem.

Acabamento:

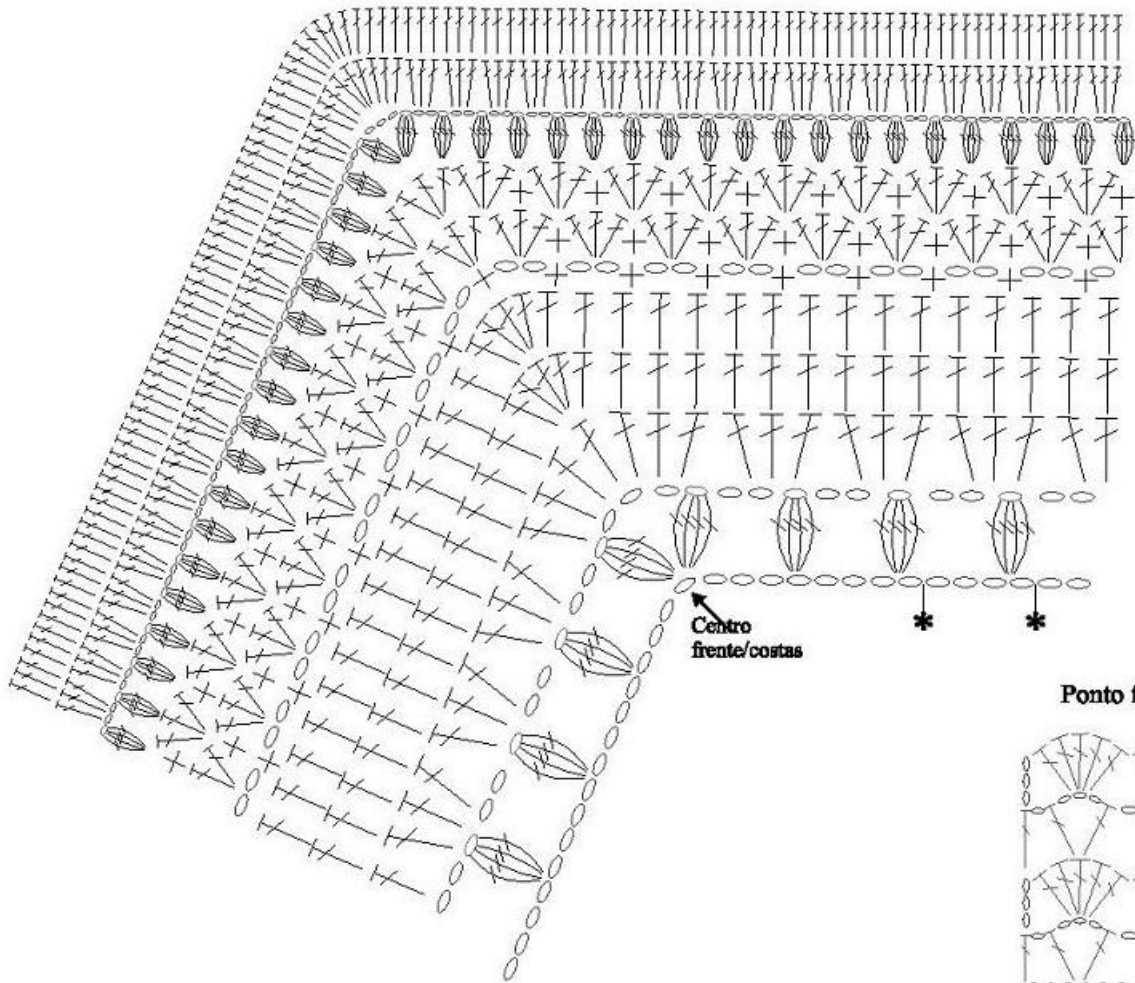
Para unir a pala ao vestido, faça entre as duas partes uma carr. do p. de união, seguindo o gráfico, e rem. Trabalhe em círculo por toda a volta do decote (pala) 2 carr. de *1 p. b., 1 corr.*. Em seguida, faça uma carr. do bico, seguindo o gráfico e rem. Repita de * a * do bico (25 v.). Faça por toda a volta, pelo direito do trabalho, no final da 3ª e da 10ª carr. uma carr. em p. b. e rem. Faça por toda a volta, pelo direito do trabalho, no final da última carr. da pala, uma carr. do bico, seguindo o gráfico e rem. Monte e costure as mangas. Faça por toda a volta dos punhos uma carr. do bico, seguindo o gráfico, e rem.

Artesã: **Ateliê Círculo**

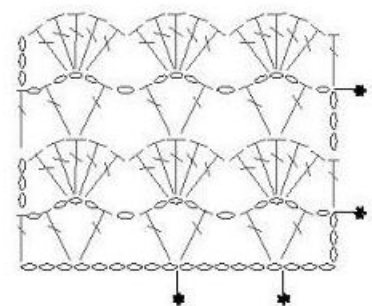




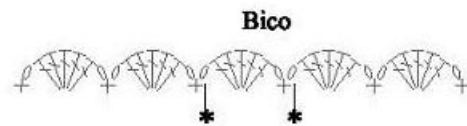
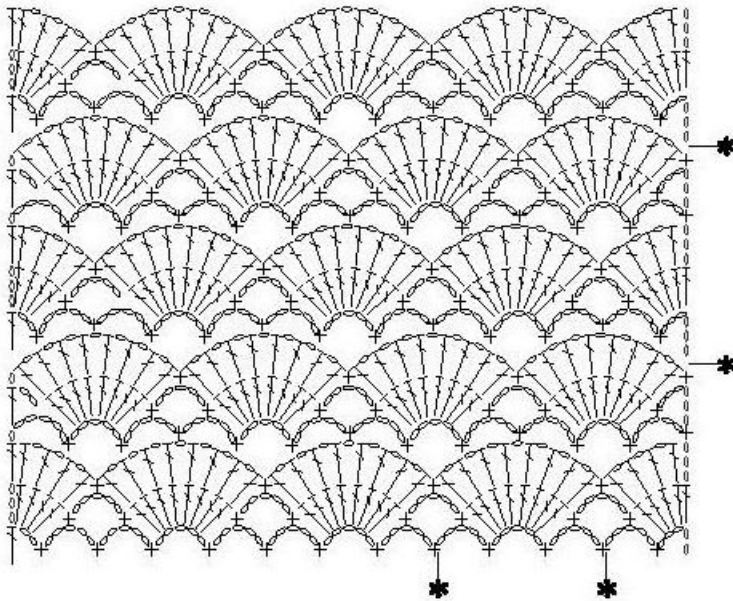
Pala



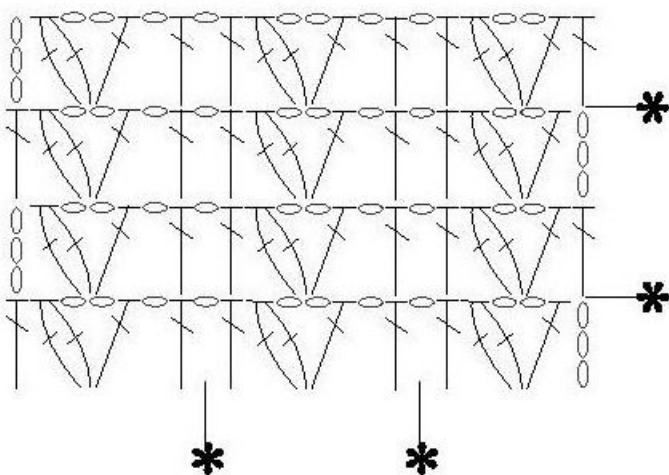
Ponto fantasia nº 1



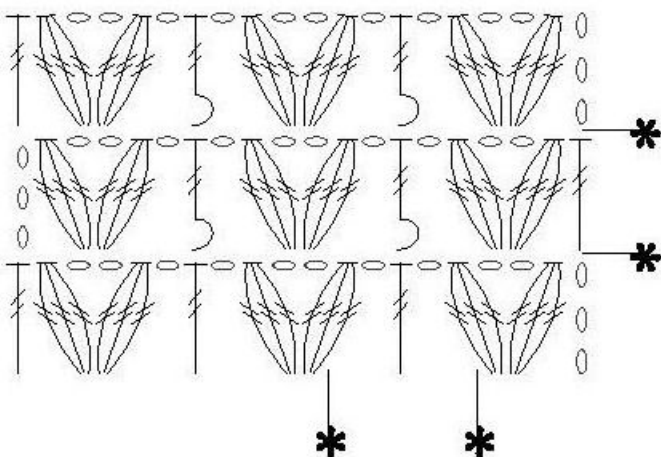
Ponto fantasia nº 3



Ponto fantasia nº 4



Ponto fantasia nº 5



Legenda

- = corr.
 - + = p. b.
 - ⊥ = p. a.
 - ⊥ = p. a. duplo
 - ⊕ = 2 p. a. fechados juntos
 - ⊕ = 4 p. a. fechados juntos
 - ⊕ = 3 p. a. duplo fechados juntos
 - ⊔ = p. a. duplo em relevo
- Repetir de * a *