



# VESTIDO MANGA ÚNICA ENCANTO

## RECEITA

**Material:** Encanto , 9 nov. na cor 3528 (vermelho); Ag. para tricô Círculo nº 6; Agulha para trança Círculo; Agulha de gancho Círculo; Ag. para tapeçaria Círculo; Papel vegetal; Lápis; Tesoura.

**Abreviaturas:** p.: ponto, pts.: pontos, rep.: repetição, t.: tricô, carr.: carreira, tric.: tricote, ag.: agulha, v. - vezes, rem. - rematar, diag. - diagrama, aum. - aumente ou aumentando.

**Ponto utilizado no tricô:** p. de sulcos: siga o diag. 1, p. meia: siga o diag. 2 , trança: siga o diag. 3, Faixa para acabamento da cava: siga o diag. 4.

**Amostra** - Um quadrado de 10cm em p. meia na ag. nº 6 = 14 pts. x 18 carr

**Execução:** Transfira os moldes para o papel vegetal para usar como referência na execução da peça. Observe as setas no esquema de medidas com a indicação do sentido do trabalho.

**Vestido** - A peça será ticotada frente e costas de uma só vez iniciando pelo punho da manga direita. Use o fio Encanto na cor vermelho e monte 32 pts. na ag. nº 6 e tric. a peça em p. sulcos acompanhando o diag. 1 o p. de rep. por 10 carr. Ao trabalhar a 10ª carr. do p. sulcos aum. alternadamente na carr. 20 pts., totalizando 52 pts. na ag.. Na carr. seguinte tric. a peça da seguinte maneira: 18 pts. em (p. meia), 16 pts. para a (trança), 18 pts. em (p. meia). Faça os aum. da manga nas laterais de 1 p. a cada 2 carr. até obter 68 pts. em (p. meia) lado direito, 16 pts. centrais para a (trança), 68 pts. em (p. meia) lado esquerdo. À 55cm de comprimento desde o início tric. cada lado separadamente, reserve os 76 pts. da frente na ag. de gancho. Corpo parte das costas - Com os 76 pts. já na ag. de tricô aum. do lado esquerdo 42 pts., totalizando na ag. 118 pts. Tric. a costas da seguinte maneira: 16 pts. (trança - decote) e 102 pts. (p. meia - corpo da peça). À 40cm de comprimento do início do corpo rem. todos os pts. da ag. Inicie a barra, levante na ag. de tricô 76 pts.

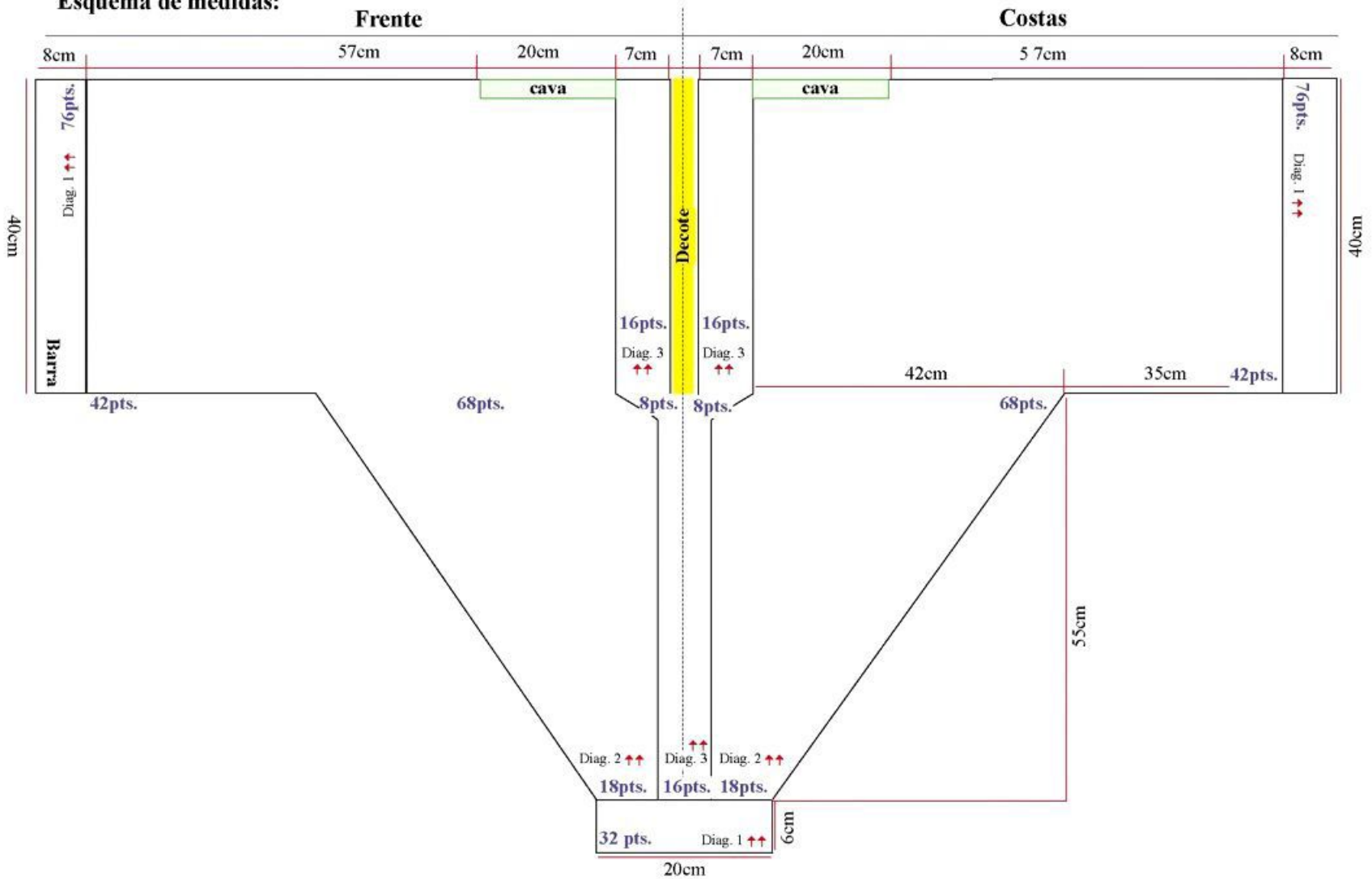
e tric. em p. de sulcos acompanhando o diag. 1 e os pts. de rep. por 10 carr.. Rem. todos os pts. Corpo parte da frente - Retorne os 76 pts. reservados na ag. de gancho na ag. de tricô aum. do lado direito 42 pts., totalizando na ag. 118 pts. Tric. a frente da seguinte maneira: 16 pts. (trança - decote) e 102 pts. (p. meia - corpo da peça). À 40cm de comprimento do início do corpo rem. todos os pts. da ag. Inicie a barra levante na ag. de tricô 76 pts. e tric. em p. de sulcos acompanhando o diag. 1 e os pts. de rep. por 10 carr.. Rem. todos os pts. Montagem e acabamento - Use a ag. de tapeçaria e o fio Encanto na cor vermelho e feche a manga e a lateral direita (43cm). Feche a lateral esquerda (57cm), deixando a abertura da cava de 20cm. Faixa para acabamento da cava - Use o fio Encanto na cor vermelho e monte 12 pts. na ag. nº 6 e tric. a peça acompanhando o diag. 4 e o p. de rep.. À 40cm de comprimento desde o início rem. . Prenda a faixa ao redor da cava com pts. de alinhavo usando a ag. de tapeçaria.



# VESTIDO MANGA ÚNICA ENCANTO

## GRÁFICO

Esquema de medidas:



### Legenda

▮ m. (meia)

— t. (tricô)



colocar 5 pts. à espera numa ag. auxiliar atrás do trabalho, 5 m., retorne o pts. deixados à espera para a ag. de tricô e trab. em m.

▲ início

△ arremate

↗↘ sentido do trabalho

# VESTIDO MANGA ÚNICA ENCANTO

## GRÁFICO

Diagrama 3 - Trança

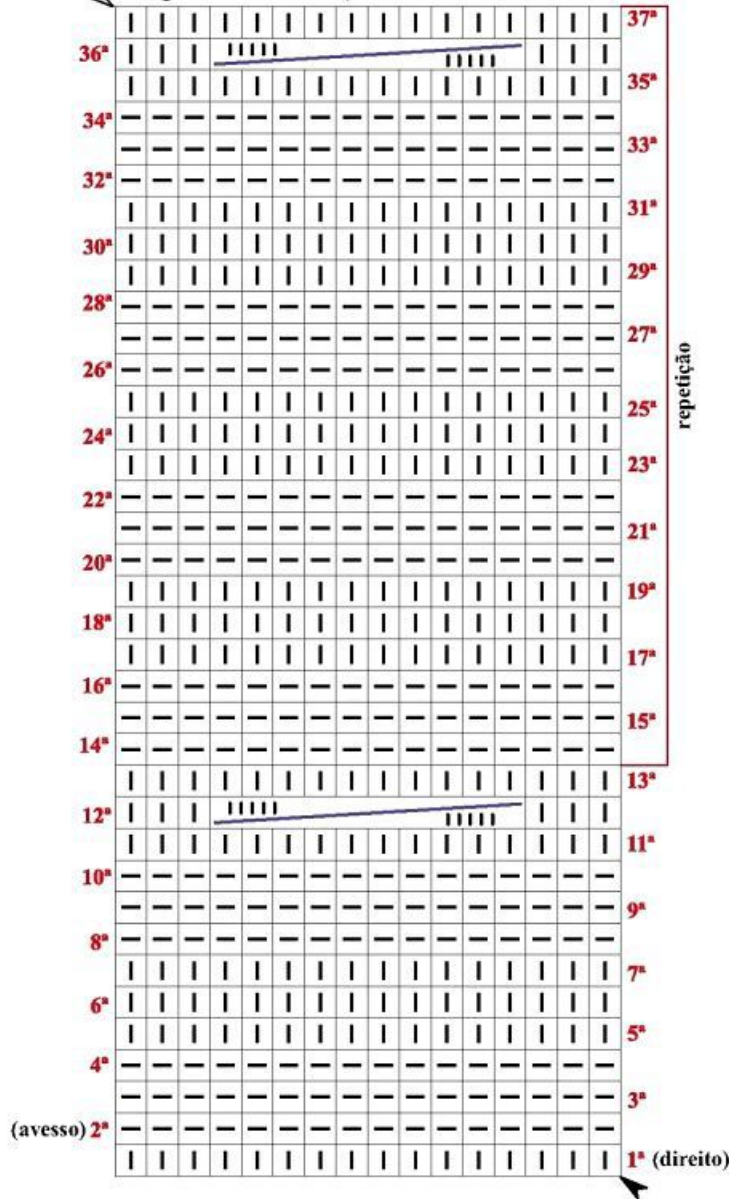


Diagrama 4 - Faixa para acabamento da cava

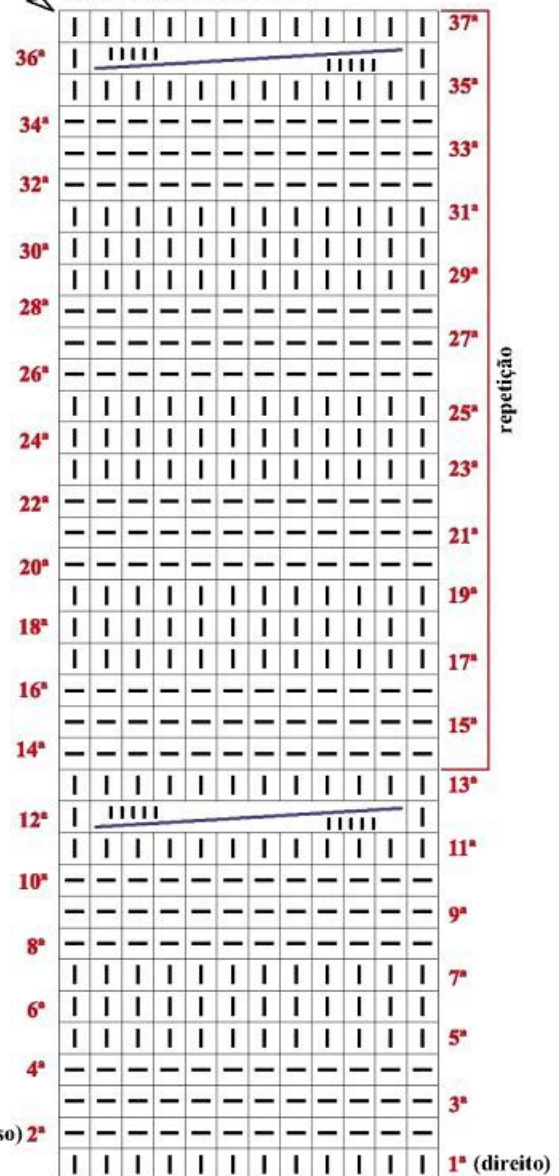


Diagrama 1 - Ponto de sulcos

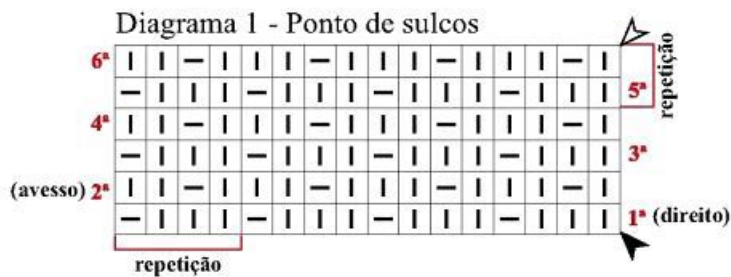


Diagrama 2 - Ponto meia

