



VESTIDO PIMENTA FASHION

RECEITA

Material: Fashion, 7 nov. na cor 3581 (pimenta); Ag. para crochê Círculo 3mm; Ag. para tapeçaria Círculo; Ag. para costura de 12mm; Círculo Maxxi retrós 1 nov. na cor 639 (cinza); Tecido em malha para fazer o forro da peça; Papel vegetal; Lápis; Tesoura.

Pontos utilizados no crochê: corr.: correntinha, p.bx.: ponto baixíssimo, p.b.: ponto baixo, p.a.: ponto alto, p.a.d.: ponto alto duplo, 3 p.a.f.j.: 3 pontos altos fechados juntos em pts. de bases diferentes, 4 p.a.f.j.: 4 pontos altos fechados juntos em pts. de bases diferentes picô - 3 corr., 1 p.bx., laçando a 1ª corr., p. fantasia (A) - siga o diag. 1, p. fantasia (B) - siga o diag. 2, p. fantasia (C) - siga o diag. 3, p. fantasia (D) - siga o diag. 4, p. fantasia (E) - siga o diag. 5, bico de acabamento - siga o diag. 6.

Abreviaturas - p.: ponto, pts.: pontos, nov.: novelo, carr.: carreira, v.: vezes, ag.: agulha, , trab.: trabalhe, diag.: diagrama, rep.: repetição, rem.: repetição..

Amostra - Um quadrado de 10cm no p.a. na ag. 3mm = 26 pts. x 10 carr..

Execução: transfira os moldes para o papel vegetal para usar como referência na execução da peça. Observe as setas no esquema de medidas com a indicação do sentido do trabalho.

Vestido - Frente- Use a ag. de crochê de 3mm e o fio Fashion na cor pimenta e inicie a peça pela cintura com um cordão de 63 corr., sobre este cordão trab. no p. fantasia (A) acompanhando o diag. 1, os pts. de rep. da 1ª até a 9ª carr.. Após o termino desta etapa na carr. seguinte inicie a parte superior da peça no p. fantasia (B) acompanhando o diag. 2, o p. de rep. e o molde. OBS: Na parte superior da peça trab. a parte vazada representada pelo triângulo como se apresenta no esquema. Esta parte vazada servirá para o encaixe das alças. À 37cm de comprimento desde o inicio rem. o fio. Trab. agora a parte inferior da peça, una o fio no cordão inicial de 63 corr. (diag.1) e trab. no p. fantasia (C) acompanhando o diag. 3, o p. de rep. até atingir o comprimento

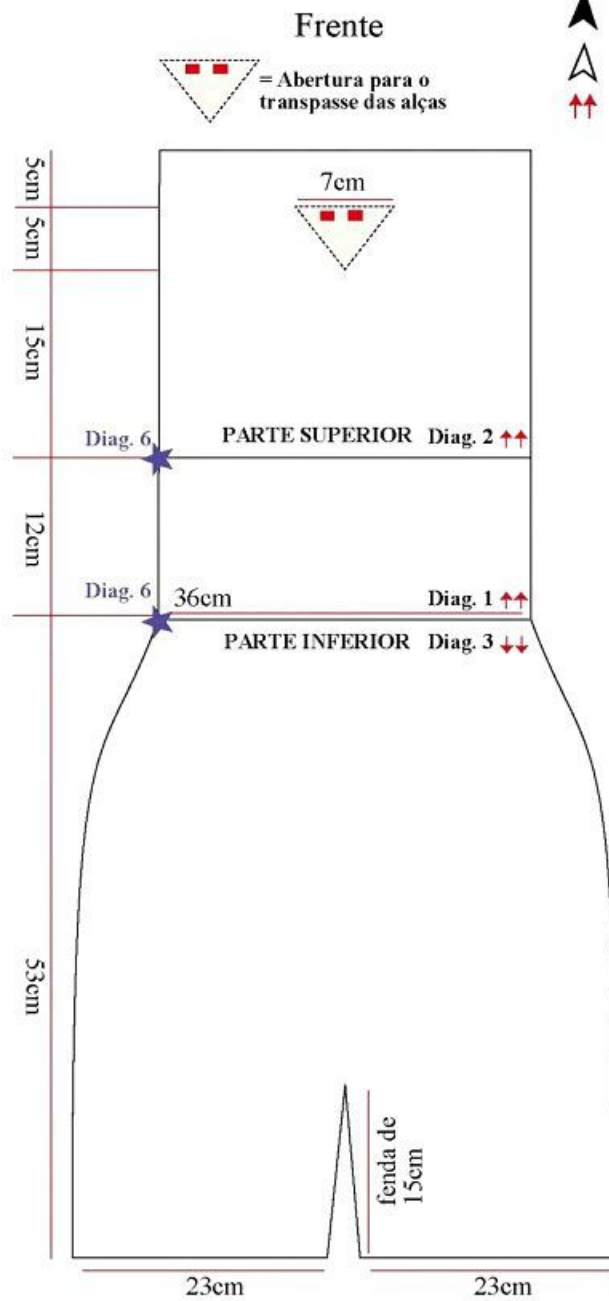
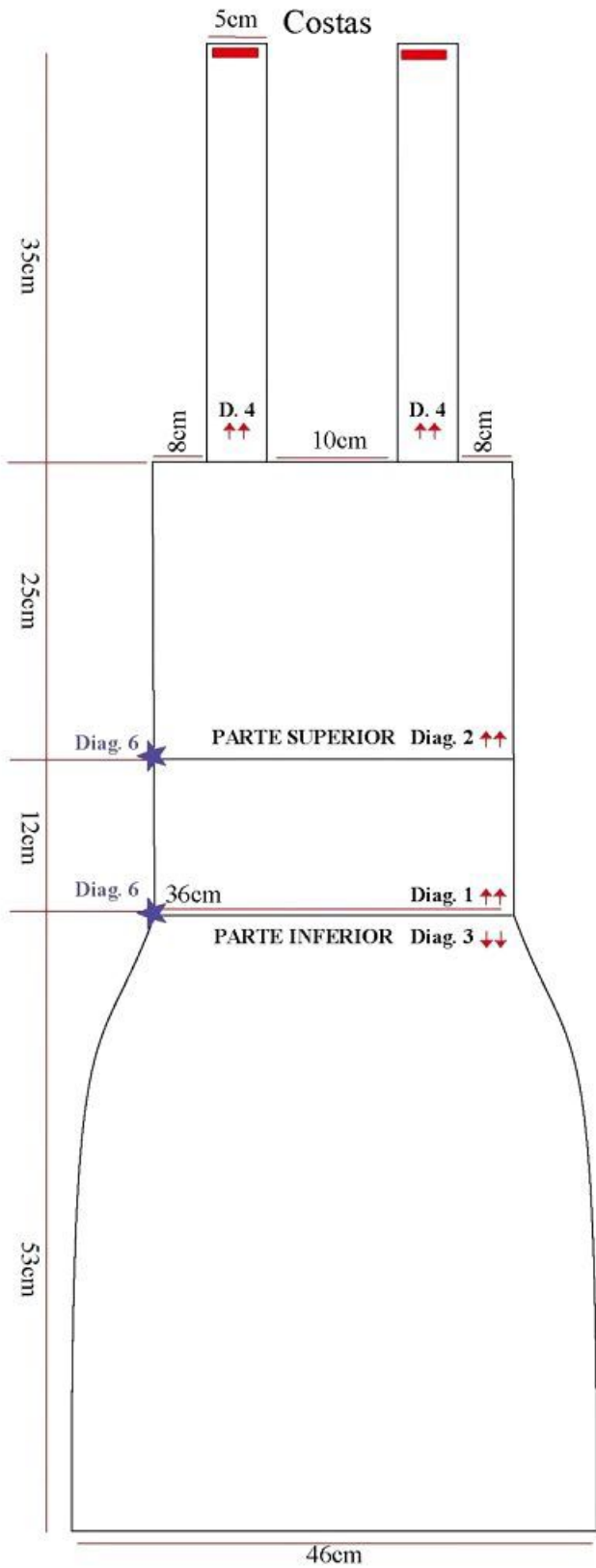
de 53cm. Trab. em carr. de ida e volta. OBS: Na parte inferior da peça trab. cada lado separadamente por 15cm para formar a fenda. Rem. o fio e reserve a peça.

Costas - Use a ag. de crochê de 3mm e o fio Fashion na cor pimenta e inicie a peça pela cintura com um cordão de 63 corr., sobre este cordão trab. no p. fantasia (A) acompanhando o diag. 1, os pts. de rep. da 1ª até a 9ª carr.. Após o termino desta etapa na carr. seguinte inicie a parte superior da peça no p. fantasia (B) acompanhando o diag. 2, o p. de rep. e o molde. À 37cm de comprimento desde o inicio rem. o fio. Trab. agora a parte inferior da peça, una o fio no cordão inicial de 63 corr. (diag.1) e trab. no p. fantasia (C) acompanhando o diag. 3, o p. de rep. até atingir o comprimento de 53cm. Trab. em carr. de ida e volta. Rem. o fio e reserve a peça. **Alças** - Use a ag. de crochê de 3mm e o fio Fashion na cor pimenta e inicie a alça com um cordão de 16 corr., sobre este cordão trab. no p. fantasia (D) acompanhando o diag. 4, o p. de rep. até atingir o comprimento de 35cm. Trab. em carr. de ida e volta. Rem. o fio, faça a outra alça igual e reserve-as. **Mangas** - Use a ag. de crochê de 3mm e o fio Fashion na cor pimenta e inicie a peça pela parte superior da manga. Trab. um cordão de 84 corr., 1 p.bx. para fechar o arco. Sobre este cordão trab. acompanhando o diag. 5, o p. de rep. e o molde. Trab. em carr. circulares e feche cada carr. com 1 p.bx.. À 44cm de comprimento desde o inicio rem. o fio. Faça a outra manga igual e reserve-as. **Montagem e acabamento** - Use a ag. de tapeçaria e o fio Fashion na cor pimenta e feche as laterais da peça (90cm). À 8cm de distância das bordas superiores da parte das costas prenda as alças. Transpasse as pontas opostas de cada alça no triângulo da parte da frente prendendo com pts. de alinhavo. Prenda as mangas, demarque 6cm na parte inferior de cada cava e pregue-as com pts. de alinhavo. Sugestão do forro em tecido de malha modelado no corpo do vestido até a altura do joelho e preso à peça pelo decote e partes inferiores das cavas.

VESTIDO PIMENTA FASHION

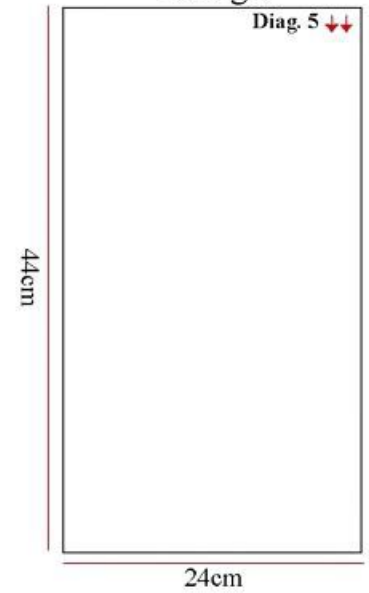
GRÁFICO

Esquema de medidas:



Legenda

- corr.
- p.bx.
- + p.b.
- ⊥ p.a.
- ⊥ p.a.d.
- ⊥ 3 p.a.f.j.
- ⊥ 4 p.a.f.j.
- ⊙ picô
- ▲ início
- △ arremate
- ↑↑ sentido do trabalho



VESTIDO PIMENTA FASHION

GRÁFICO

Diagrama 6 - Bico de acabamento em relevo



Diagrama 5 - Ponto fantasia (E)

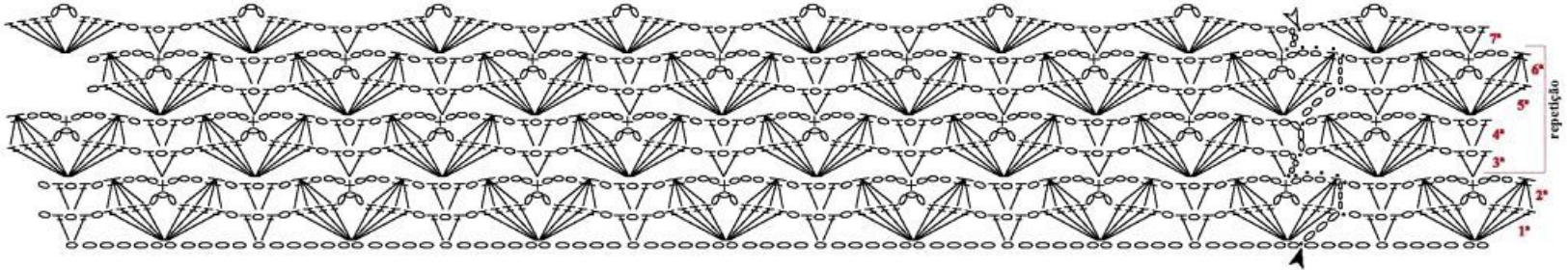


Diagrama 2 - Ponto fantasia (B)

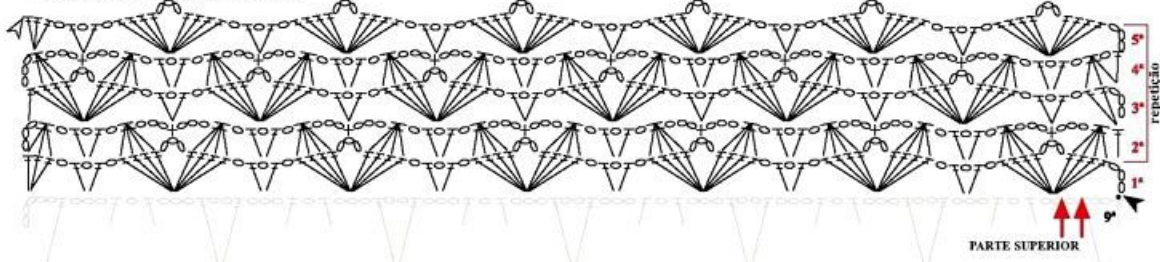


Diagrama 1 - Ponto fantasia (A) da 1ª até a 9ª carr.

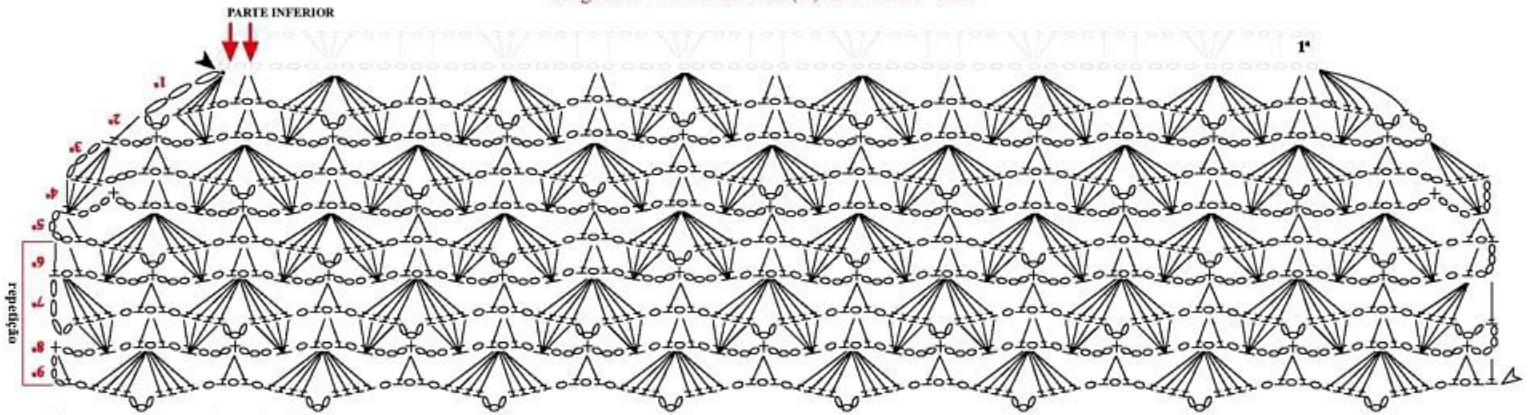


Diagrama 3 - Ponto fantasia (C)

Diagrama 1 - Ponto fantasia (A)

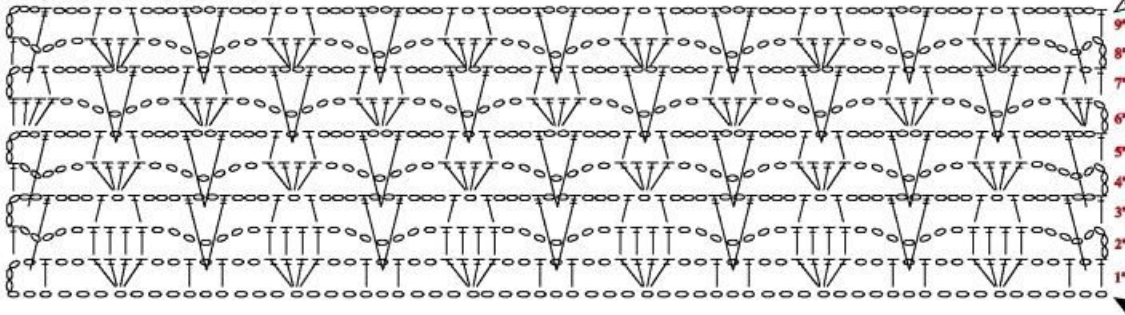


Diagrama 4 - Ponto fantasia (D)

