

VESTIDO ROSA ANTIGO

Artesã: *Luciana Panza*

Tamanho: 52

Materiais

5 novelos de Anne (147 g) – Cor: 3227 (Rosa Antigo);
Agulha para Crochê Círculo de 1,75 e 2,0 mm;
1 Maxxi Retrós Círculo – Cor: 336 (Rosa Candy);
Agulha de Tapeçaria para Círculo;
1 zíper (30 cm);
Tecido em malha para fazer o forro da peça;
Papel vegetal;
Lápis;
Tesoura;
Fita métrica;
Máquina de costura.

Pontos utilizados

corr.: correntinha, p.bx.: ponto baixíssimo, p.b.: ponto baixo, p. caranguejo: é o p.b. trab. da esq. para a dir., p.a.: ponto alto, 2 p.a.f.j. no mesmo p. de base: 2 pontos altos fechados juntos no mesmo ponto de base, 3 p.a.f.j. no mesmo p. de base: 3 pontos altos fechados juntos no mesmo ponto de base, p. fantasia (A): siga o diag. 1, p. fantasia (B): siga o diag. 2, p. fantasia (C): siga o diag. 3, p. fantasia (D): siga o diag. 4, p. fantasia (E): siga o diag. 5, p. fantasia (F): siga o diag. 6, picô de p.a.: 3 correntinhas, 1 ponto alto.

Abreviaturas

acomp.: acompanhando, ag.: agulha, carr.: carreira, diag.: diagrama, dir.: direita ou direito, esq.: esquerda ou esquerdo, p.: ponto, pts.: pontos, mot.: motivo ou motivos, nov.: novelo, rep.: repetição, rem.: rematar, trab.: trabalhe ou trabalhado.

Amostra

Um quadrado de 10 cm no p. fantasia (A - diag. 1), na ag. de 1,75 mm = 8 picôs de p.a x 10 carr.

Execução

Transfira os moldes para o papel vegetal para usar como referência na execução da peça.

Observe as setas no esquema de medidas com a indicação do sentido.

Vestido - 1ª etapa - saia: inicie a peça pela cintura, trab. em carr. circulares frente e costas de uma só vez. Use a ag. de crochê de 2,0 mm e o fio Anne na cor Rosa Antigo, trab. um cordão com 90 picôs de p.a., 1 p.bx. para fechar o arco. Sobre este arco prossiga no p. fantasia (A – 15 mot.) acomp. o diag. 1 e o p. de rep. da 1ª à 49ª carr. Rem o fio. **2ª etapa – Parte superior:** Trab. frente e costas de uma só em carr. circulares iniciando pelo centro da parte das costas. Use a ag. de crochê de 1,75 mm e o fio Anne na cor Rosa Antigo, unir o fio no cordão inicial da saia. Trab. no p. fantasia (B – 15 mot.) acomp. o diag. 2 e o p. de rep. da 50ª à 65ª carr. 3ª etapa: Prossiga a peça em carr. de ida e volta. Iniciando pela parte das costas lado esq., passando pela frente e finalizando na parte das costas lado dir. Trab. no p. fantasia (C – 15 mot.) acomp. o diag. 3 e o p. de rep. da 66ª à 72ª carr. Agora prossiga frente e costas separadamente em carr. de ida e volta deixando a abertura das cavas de (7 cm). 4ª etapa (finalização da parte das costas – lado dir. e esq.): Trab. cada lado no p. fantasia (D) acomp. o diag. 4 da 73ª à 95ª carr., rem. o fio 5ª etapa (finalização da parte da frente): Trab. no p. fantasia (E) acomp. o diag. 5 da 73ª à 95ª carr., rem. o fio. **Montagem dos ombros:** Use a ag. de tapeçaria e o fio Anne na cor Rosa antigo, una os ombros (14 cm). 6ª etapa (mangas): Use a ag. de crochê de 1,75 mm e o fio Anne na cor Rosa Antigo, unir o fio ao redor da cava e trab. no p. fantasia (F) acomp. o diag. 6 e o p. de rep. Trab. em carr. circulares da 96ª à 116ª carr. Faça a outra manga igual. **Bico de acabamento:** Use a ag. de crochê de 1,75 mm e o fio Anne na cor Rosa Antigo, Trab. ao redor do decote e da fenda da parte das costas o acabamento, 1ª e 2ª carr. em p.b., 3ª carr. em p. caranguejo. Trab. em carr. de ida e volta. Colocação do zíper: Prenda o zíper na parte das costas na máquina de costura, use o fio Maxxi Retrós na cor Rosa Candy. **Forro:** Vestido modelado ao corpo, peça avulsa.

Diagrama 1 - Ponto fantasia (A - 1ª etapa)

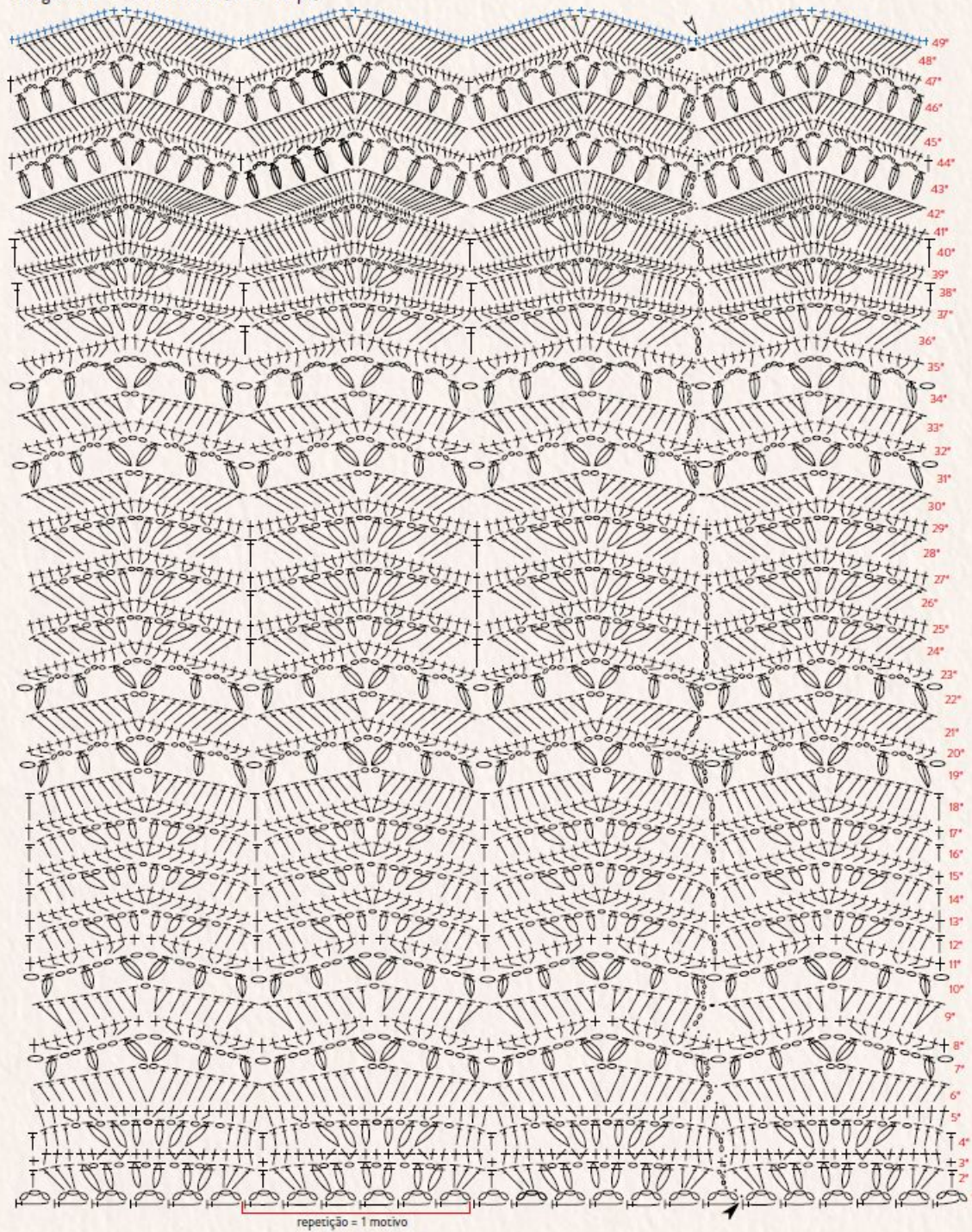
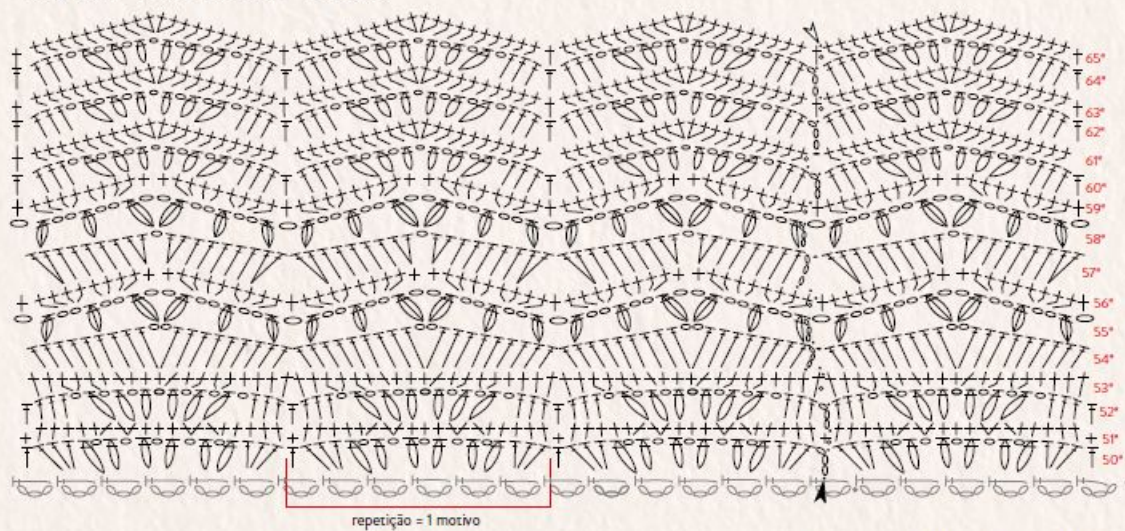


Diagrama 2 - Ponto fantasia (B - 2ª etapa)



- Legenda
- corr.
 - p.bx.
 - + p.b.
 - + p.caranguejo
 - ⊥ p.a.
 - ⌢ 2 p.a.f.j. no mesmo p. de base
 - ⌢ 3 p.a.f.j. no mesmo p. de base
 - ↑↑ sentido do trabalho
 - ▲ início
 - △ arremate

Diagrama 6 - Ponto fantasia (F - 6ª etapa - manga)

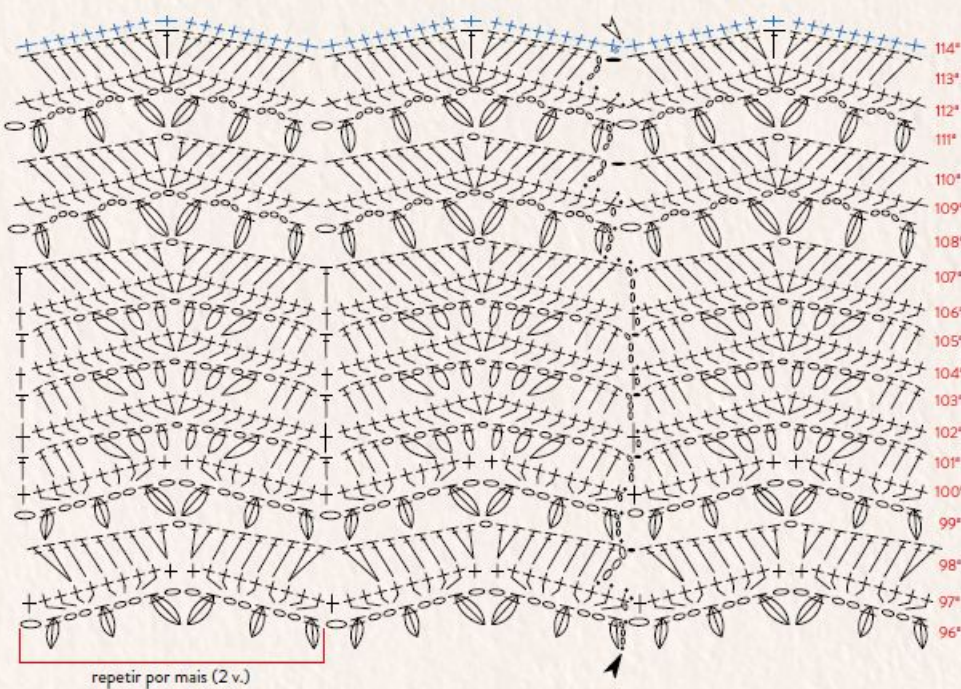


Diagrama 4 - Ponto fantasia (D - 4ª etapa - finalização da parte das costas)

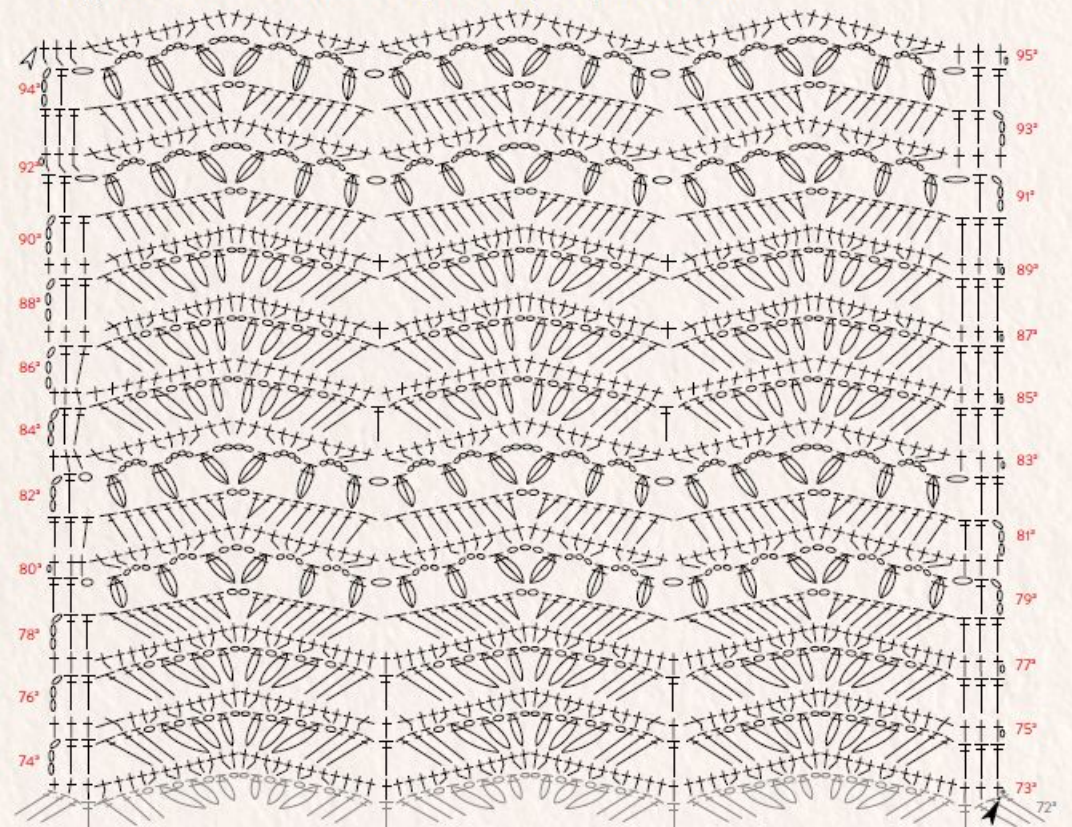


Diagrama 3 - Ponto fantasia (C - 3ª etapa)

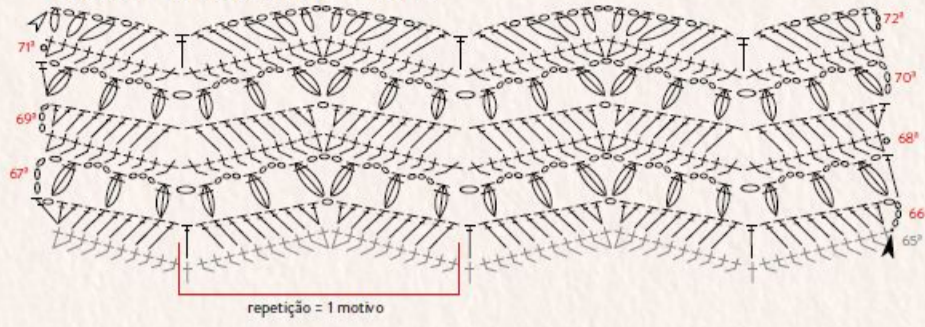
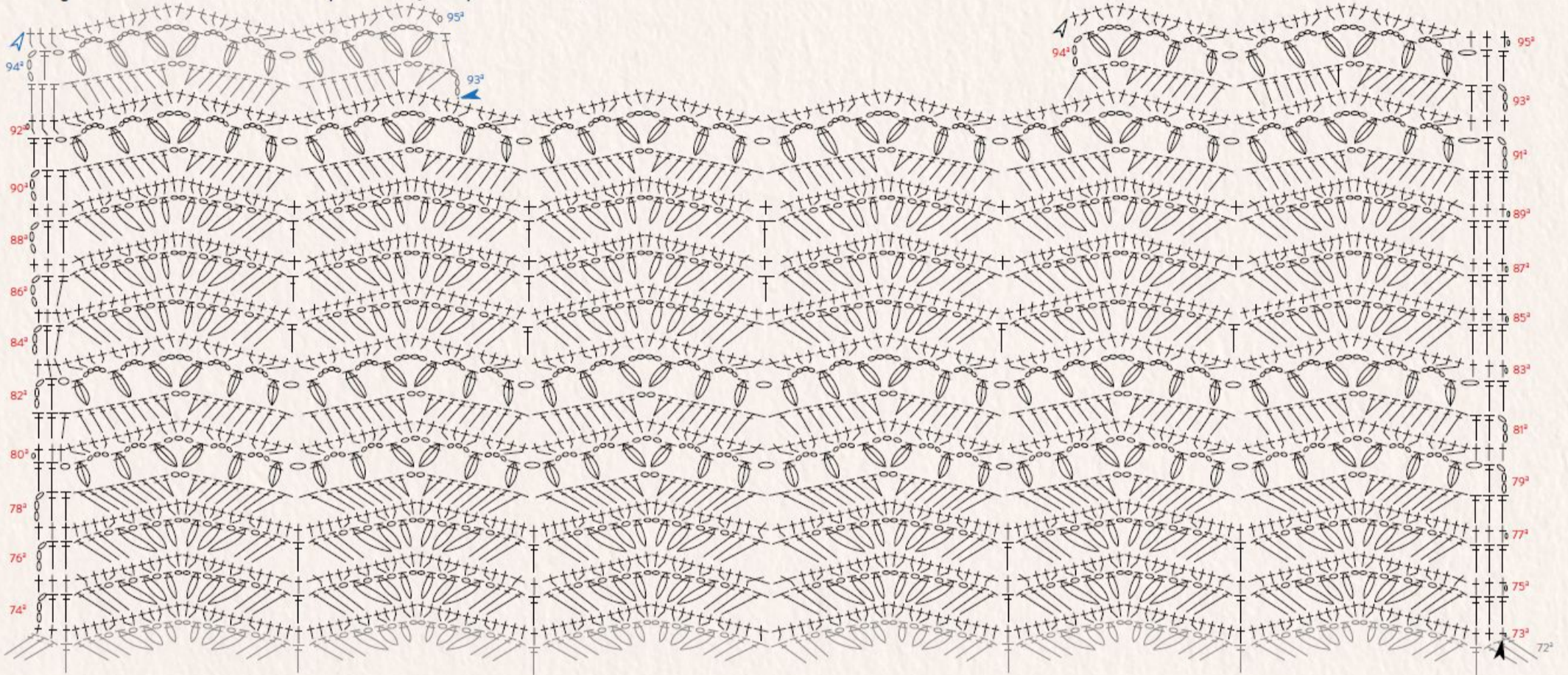
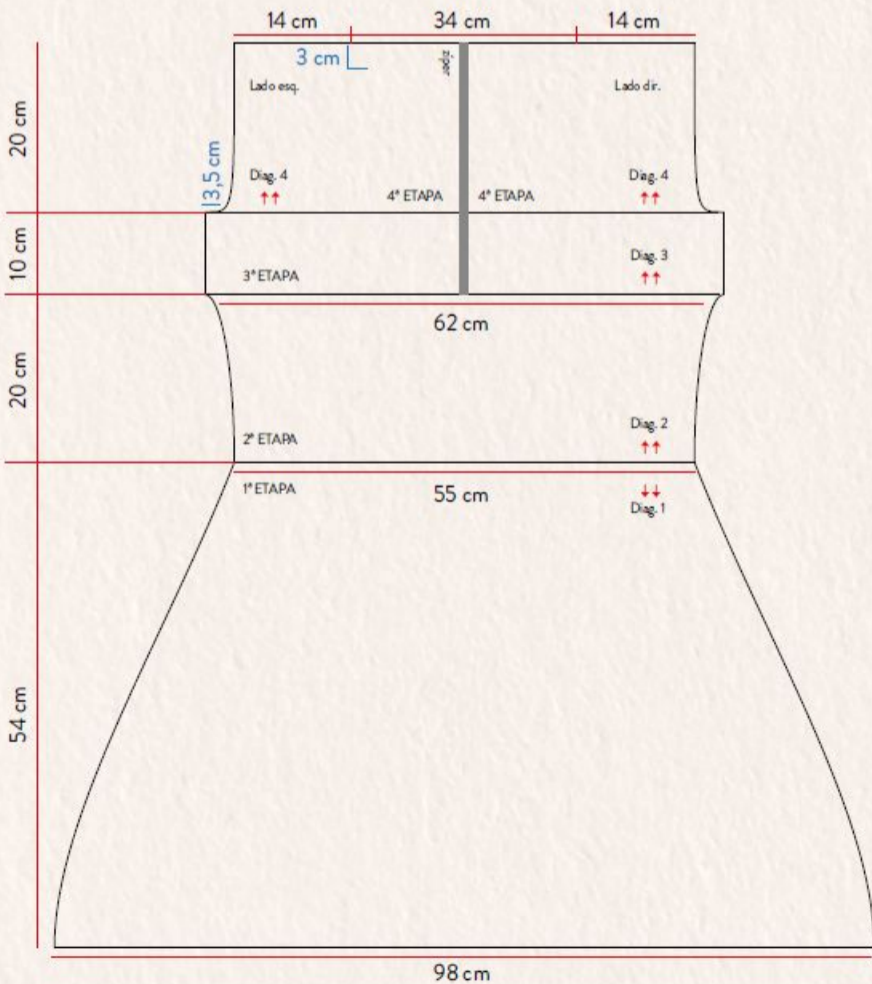


Diagrama 5 - Ponto fantasia (E - 5ª etapa - finalização da parte da frente)

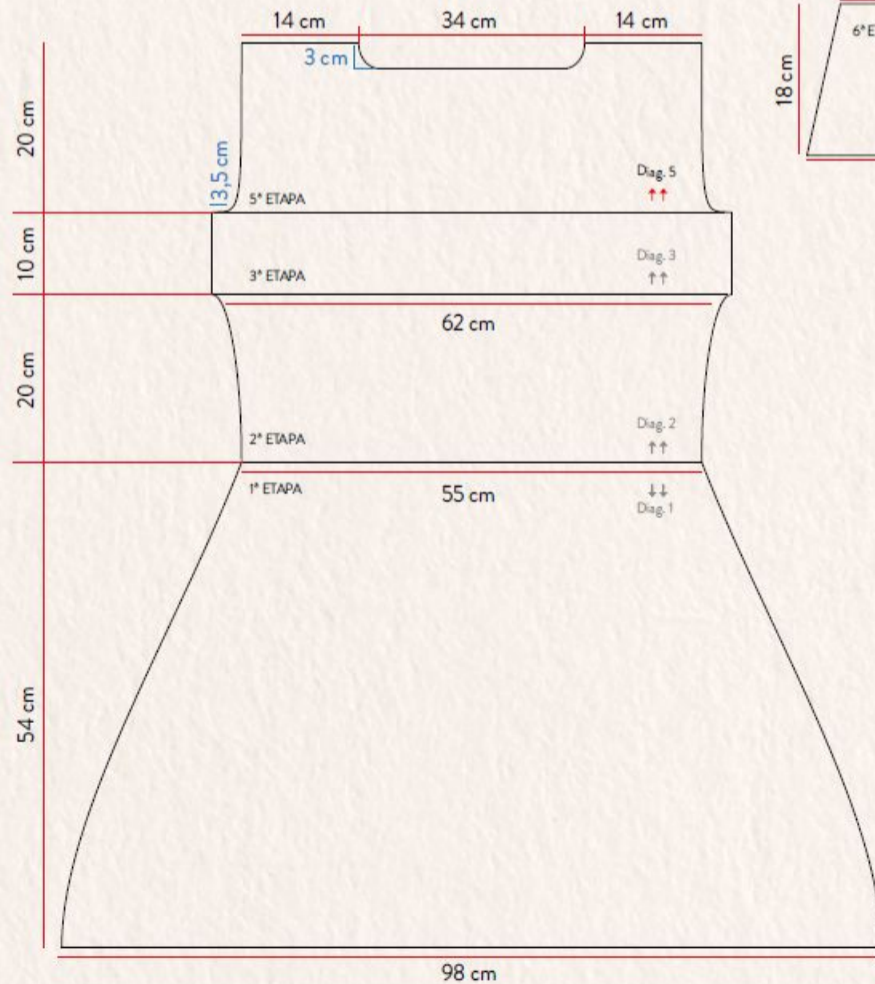


Esquema de medidas

Costas



Frente



Manga

