

# Tapete laranja com marrom

CG CSN 6194



Tamanho –aprox. 110 x 52 cm

## Material:

Cisne Multiarte (nov. 170 m): 4 nov. na cor 00298 (laranja matizado) e 3 nov. na cor 00010 (marrom matizado); agulha para crochê de alumínio anodizado Corrente Milward 3 mm; ag. Tapestry Corrente Milward nº 118.

## Abreviaturas e pontos empregados:

ag. – agulha; arrem. – arremate; aprox. – aproximadamente; carr. – carreira; corr. – correntinha; m.p.a. – meio ponto alto; p.a. – ponto alto; p.a.d. – ponto alto duplo; p.b. – ponto baixo; p.bx. – ponto baixíssimo; trab. – trabalhe; 2 p.b.f.j. – 2 pontos baixos fechados juntos; 3 p.a.f.j. – 3 pontos altos fechados juntos; 2 p.a.m.p. – 2 pontos altos no mesmo p.

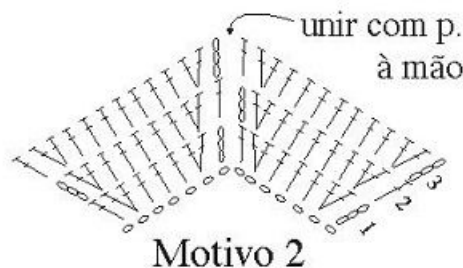
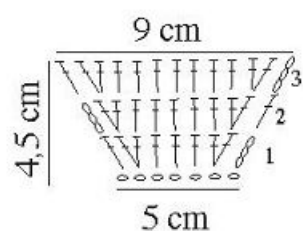
Tensão do ponto: motivo 1: veja o respectivo diagrama.

## Execução:

A peça é composta de motivos unidos entre si com pontinhos invisíveis à mão. Muito importante neste trabalho: é preciso executar os motivos da forma mais uniforme possível para obter um efeito bem bonito. Motivo 1 (marrom-claro no esquema): com marrom, monte 7 corr., trab. as 3 carr. do respectivo diagrama e arrem. Prenda o fio laranja e contorne toda a volta com 1 carr. de p.b., fazendo 3 ou 4 p.b. em cada canto. Motivo 2 (castanho no esquema): com marrom, monte 7 corr., trab. as 3 carr. do diagrama do motivo 1 e arrem. Trab. mais uma peça igual a esta. Em seguida, una os dois por um dos lados com p. invisíveis à mão. Prenda o fio laranja e contorne toda a volta com 1 carr. de p.b., fazendo 3 ou 4 p.b. em 1 p. em cada canto e 2 p.b.f.j. no canto interno. Prepare um total de 18 motivos 1 e 64 motivos 2. Em seguida, una-os entre si com pontinhos invisíveis à mão, acompanhando o esquema. Ao unir as peças, procure não repuxar a costura, para formar uma superfície uniforme. Motivo 3: com laranja, monte 6 corr., feche em círculo com 1 p.bx. e acompanhe o respectivo diagrama. Ao executar a 2ª carr., já prenda nos buracos que ficaram na peça, fazendo os p.bx. no avesso, na união dos motivos, por baixo da borda laranja - as flores ficam sob a borda dos motivos 2.

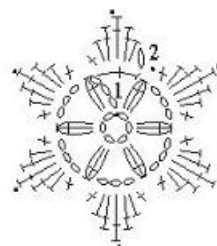
Acabamento: contorne toda a peça com o fio marrom, trabalhando p.b., m.p.a., p.a., p.a.d. conforme necessário para formar uma borda uniforme - veja o exemplo de acabamento e como formar os cantos; feche em círculo com 1 p.bx. e arrem. Prenda o fio laranja e contorne toda a volta com 1 carr. de p.b., fazendo 5 p.b. em cada canto da peça.

## Motivo 1



Motivo 2

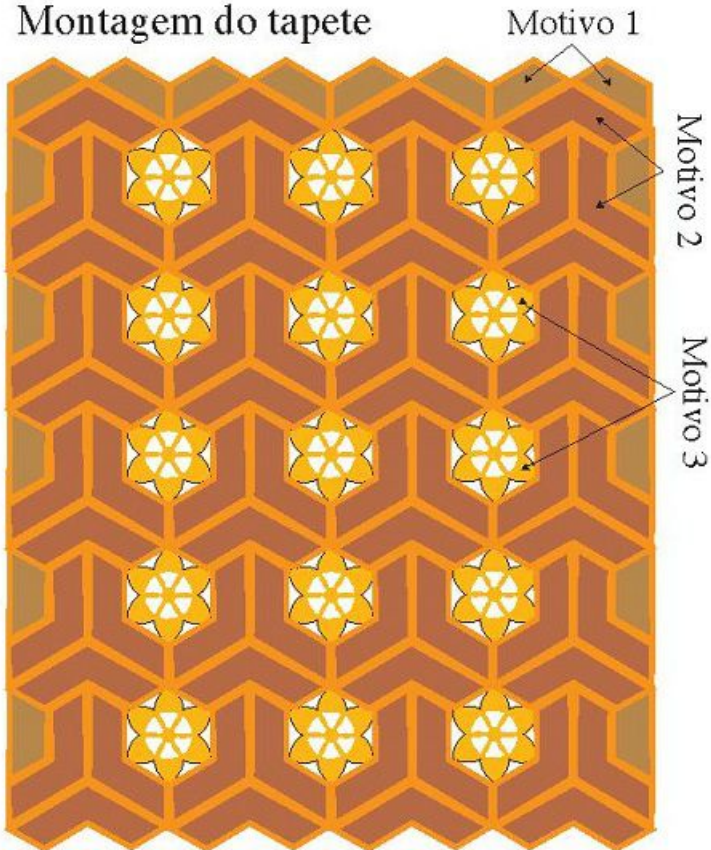
## Motivo 3



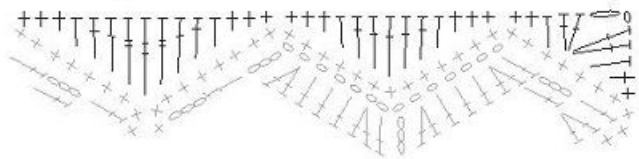
## Legenda

- = p.bx.
- = corr.
- + = p.b.
- ↑ = m.p.a.
- ↑ = p.a.
- ↑ = p.a.d.
- ∇ = 2 p.a.m.p.
- ⊕ = 3 p.a.f.j.

### Montagem do tapete



### Exemplo de acabamento



cinza = p. dos motivos

