

Tapete Missoni

CG CSN 6195



Tamanho – 46x108cm

Material:

Cisne MultiArte Solida (nov. de 453m), 1 nov. de cada nas cores: 00046 (vermelho), 00053 (rosa), 00063 (magenta), 00110 (lilás), 001089 (azul), 0000N (preto) e 0000B (branco)

Ag. para crochê de alumínio anodizado Corrente Milward de 4mm

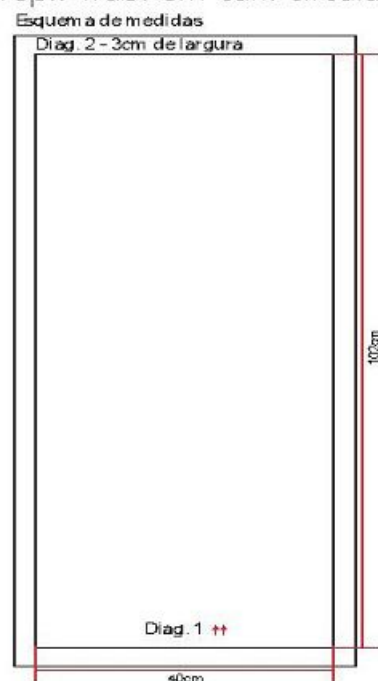
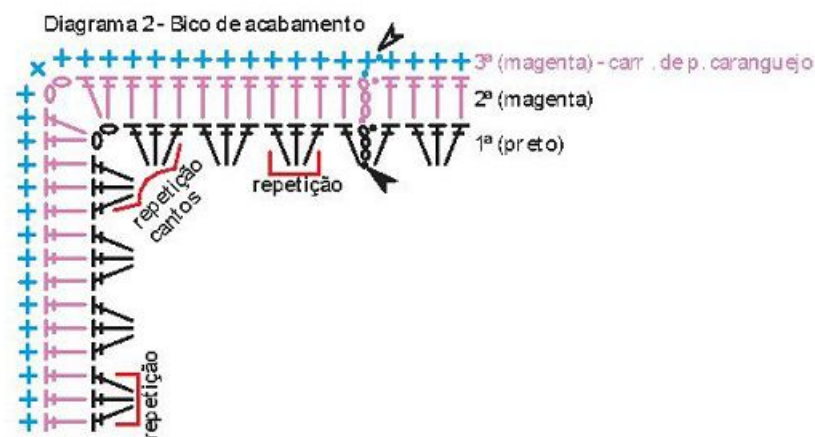
Tesoura

Abreviaturas e pontos empregados:

Ag. – agulha, p. – ponto, pts. – pontos, trab. – trabalhe, carr. – carreira, rep. – repita, nov. – novelo, rem. – rematar, diag. – diagrama, corr. – correntinha, p.bx. – ponto baixíssimo, p.b. – ponto baixo, p.b.a. – ponto baixo alongado, p.a. – ponto alto, ponto caranguejo – é o p.b. trabalhado da esquerda para a direita

Execução:

Tapete - Com o fio Cisne MultiArte Solida na cor lilás e ag. de crochê de 4mm, a peça com um cordão de 79 corr., sobre este cordão trab. acompanhando o diag. 1 (1ª etapa), o p. de rep. e a escala de cores. A 2ª etapa representa a 38ª e 67ª carr. trabalhadas em p.b.a. usando o fio Cisne MultiArte Solida na cor preto. Na 3ª etapa trab. cada bico individualmente com o fio na cor lilás acompanhando o diag. da 1ª até a 6ª carr. Trab. em carr. de ida e volta. Após o termino do diag. 1 (1ª até a 3ª etapas), trab. ao redor da peça o bico de acabamento acompanhando o diag. 2 e os pts. de rep.. Trab. em carr. circulares e feche cada carr. com 1 p.bx.



Square - Escala de cores fio MultiArte Solida - diagrama 1 - Carr. 38ª e 67ª trab. a 2ª etapa de (p. baixos alongados)

Cor 110 (lilás) - 1ª, 2ª, 4ª, 5ª, 8ª, 94ª, 97ª, 98ª, 100ª e 101ª carr.

Cor 63 (magenta) - 3ª, 6ª, 7ª, 9ª, 10ª, 11ª, 13ª, 14ª, 17ª, 85ª, 88ª, 89ª, 91ª, 92ª, 93ª, 95ª, 96ª e 99ª carr.

Cor 53 (rosa) - 12ª, 15ª, 16ª, 18ª, 19ª, 20ª, 22ª, 23ª, 26ª, 44ª, 45ª, 46ª, 49ª, 53ª, 56ª, 57ª, 58ª, 76ª, 79ª, 80ª, 82ª, 83ª, 84ª, 86ª, 87ª e 90ª carr.

Cor 46 (vermelho) - 21ª, 24ª, 25ª, 27ª, 28ª, 29ª, 47ª, 48ª, 50ª, 51ª, 52ª, 54ª, 55ª, 73ª, 74ª, 75ª, 77ª, 78ª e 81ª carr.

Cor N (preto) - 30ª, 35ª, 38ª, 43ª, 59ª, 64ª, 67ª e 72ª carr.

Cor 1089 (azul) - 31ª, 32ª, 33ª, 34ª, 39ª, 40ª, 41ª, 42ª, 60ª, 61ª, 62ª, 63ª, 68ª, 69ª, 70ª e 71ª carr.

Cor B (branco) - 36ª, 37ª, 65ª e 66ª carr.

Acabamento parte superior e inferior da peça
fio na cor lilás

Diagrama 1 - 3ª etapa

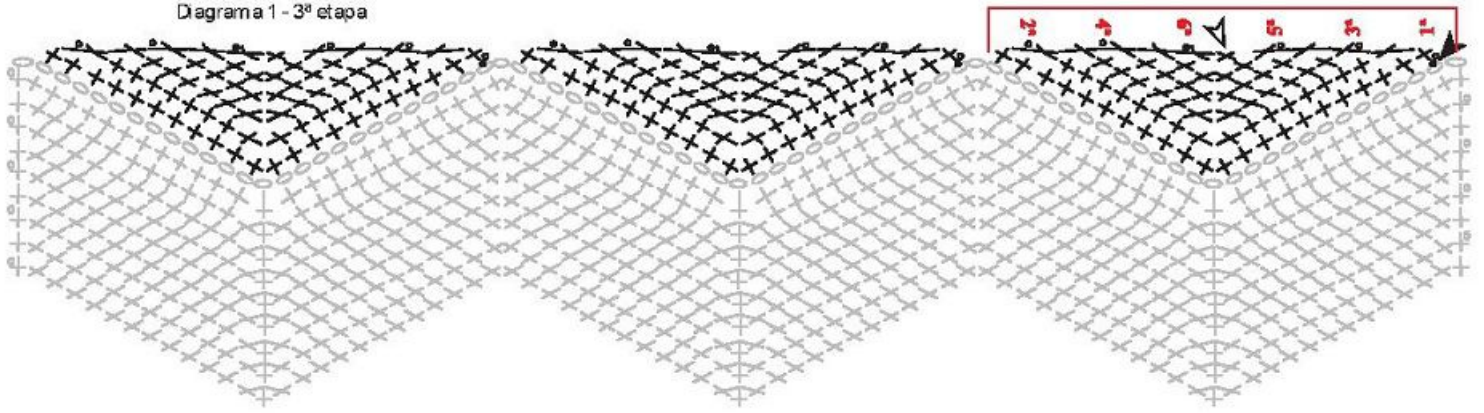


Diagrama 1 - 2ª etapa

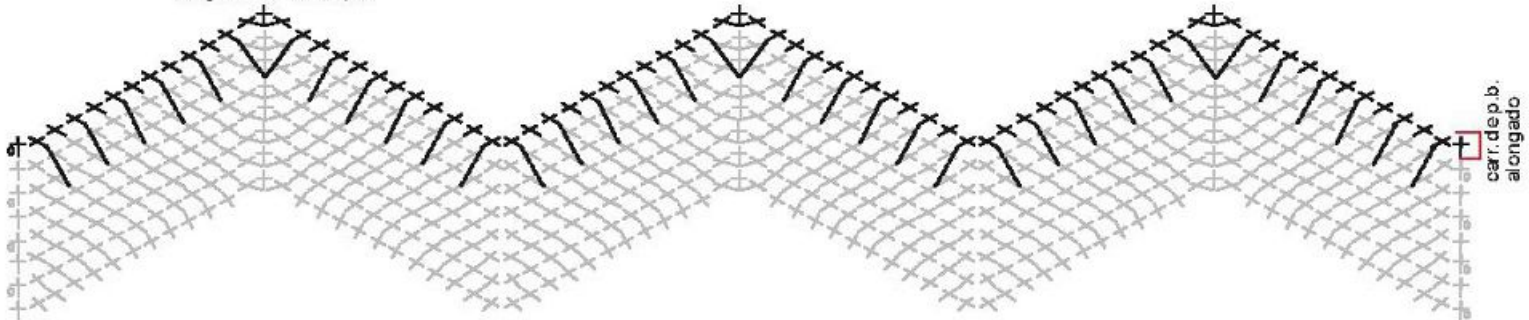
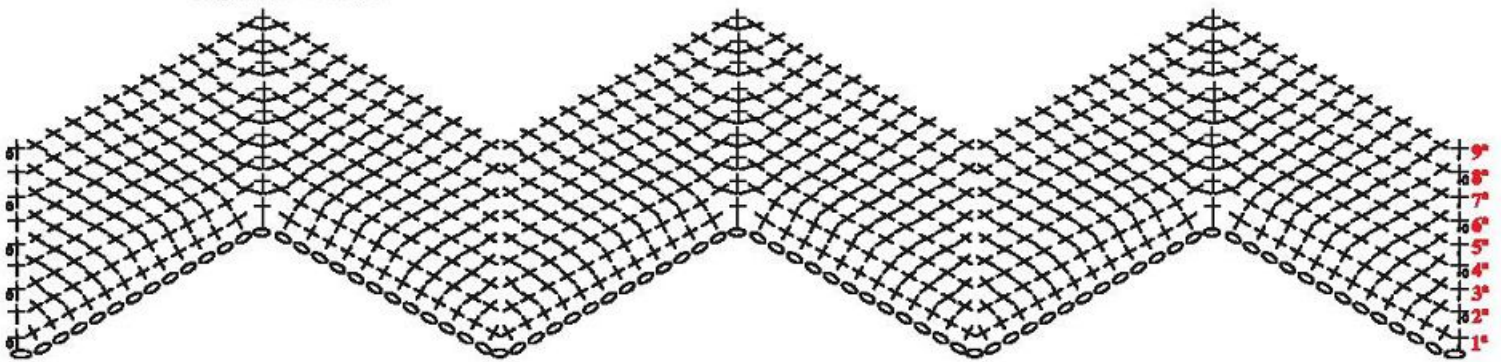


Diagrama 1 - 1ª etapa



Legenda

- corr.
- p.bx.
- + p.b.
- + p. caranguejo
- † p.b.a
- † p.a.
- ▲ início
- ▲ arremate
- ↑↑ sentido do trabalho