

# Saída de praia Marsala Anne

## MATERIAL

Anne, 2 nov. na cor 7136 (Marsala); Ag. para crochê Círculo 1,75 mm e 4,0 mm; Papel vegetal; Lápis; Tesoura

## PONTOS UTILIZADOS

Corr. – correntinha, p.bx. – ponto baixíssimo, p.b. – ponto baixo, p.a. – ponto alto, 4 p.a.f.j. – 4 pontos altos fechados juntos, 2 p.a.f.j. – 2 pontos altos fechados juntos em pontos de bases diferentes. 6 p.a.c. – 3 pontos altos, cruzados sobre e pontos altos

## ABREVIATURAS

Nov. - novelo, Carr. – carreira, ag.: agulha, rep. – repita, diag. – diagrama, trab. – trabalhe

## EXECUÇÃO

Transfira o molde para o papel vegetal para usar como referência na execução da peça.

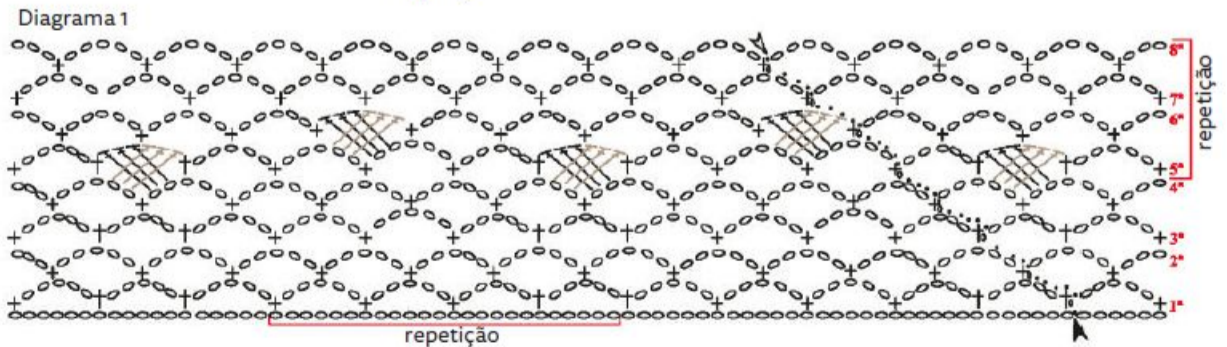
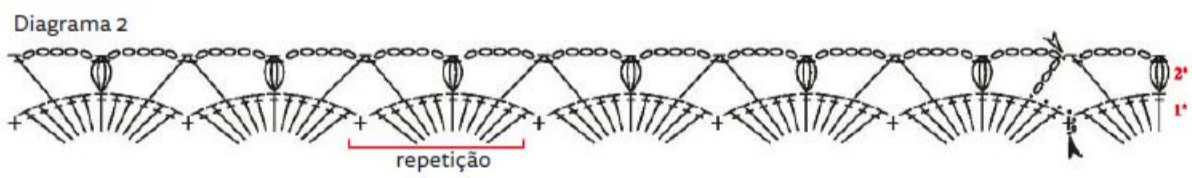
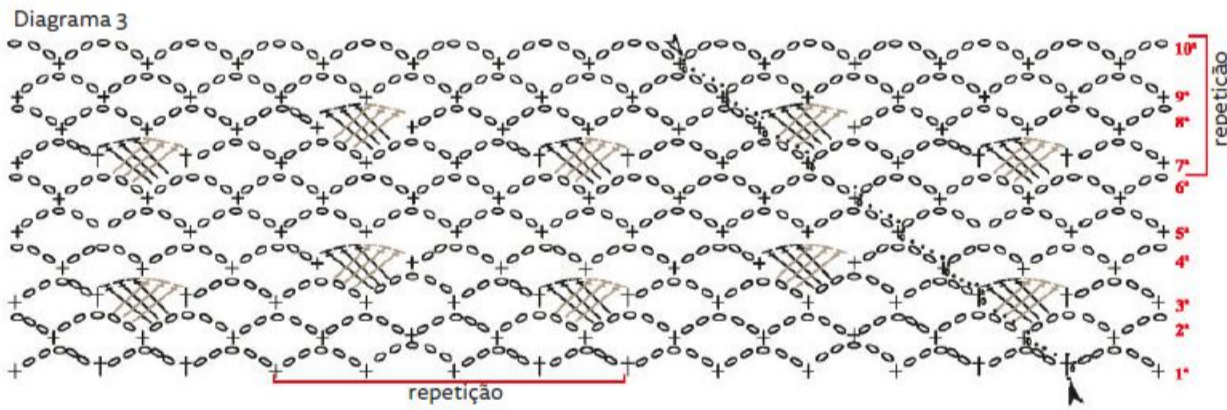
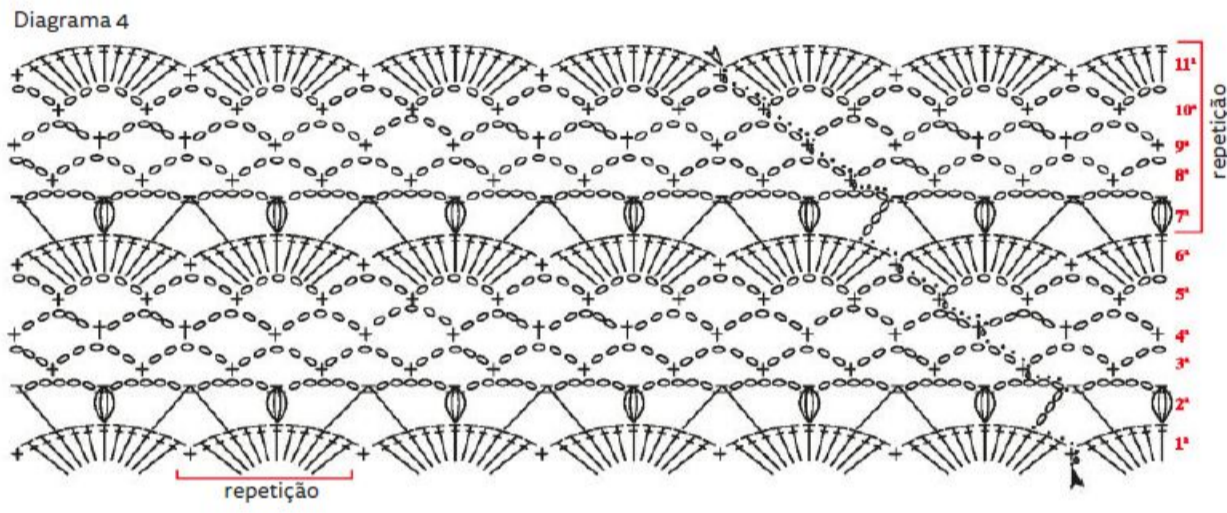
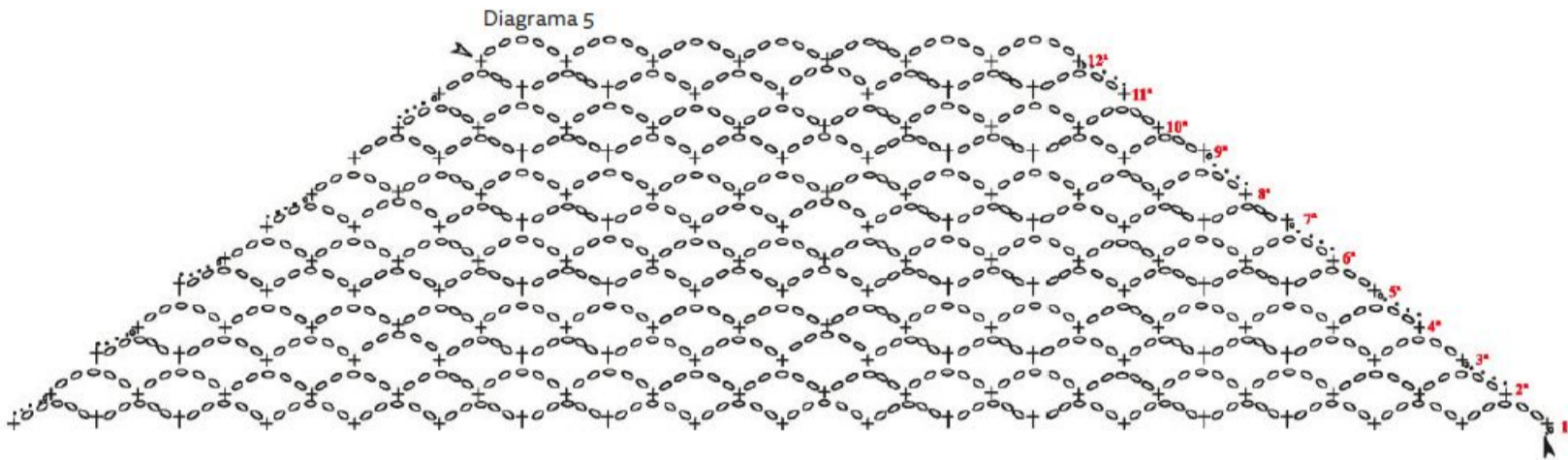
## SAÍDA DE PRAIA

Com o fio Anne na cor tijolo e ag. de crochê de 1,75 mm, trab. frente e costas de uma só vez. Inicie pela parte superior com um cordão de 80 cm em corr., 1 p.bx. para fechar o arco. Sobre este cordão trab. acompanhando o diag. 1 e os p. de rep. por 10 cm, abaixo trab. acompanhando o diag. 2 (1ª e 2ª carr.), abaixo trab. acompanhando o diag. 3 e os p. de rep. por 22 cm, abaixo trab. acompanhando o diag. 4 e os p. de rep. por 15 cm. Trab. em carr. circulares e feche cada carr. com 1 p.bx. Arremate o fio. Trab. agora a parte superior da peça da frente e costas separadamente acompanhando o diag. 5 da 1ª até a 12ª carr. Trab. em carr. de ida e volta.

## ACABAMENTO

Trabalhe ao redor do decote o bico de acabamento fazendo a 11ª carr. do diag. 4. Trab. em carr. circular e feche a carr. com 1 p.bx.. Use 4 fios Anne na cor tijolo e ag. de crochê de 4,0 mm trab., na parte superior da peça 4 cordões de 50 cm cada em corr.

# Saída de praia Marsala Anne - Gráficos



**Legenda**

- o corr.: correntinha
- p.bx.: ponto baixíssimo
- + p.b.: ponto baixo
- ⊥ p.a.: ponto alto
- ⊖ 4 p.a.f.j.: 4 pontos altos fechados juntos no mesmo p. de base
- ⊖ 2 p.a.: pontos altos fechados juntos em pontos de bases diferentes
- ⊖ 6 p.a.c.: 3 pontos altos cruzados sobre 3 pontos altos
- ↗ sentido do trabalho
- ▲ início
- △ arremate

**Esquema de medidas:**

