

# Saída de praia rosa charme

## MATERIAL

Charme, 2 nov. na cor 3182 (rosa); Ag. para crochê Círculo 3,0 mm; Ag. para tapeçaria; Papel vegetal; Lápis; Tesoura

## PONTOS UTILIZADOS

Corr. – correntinha, p.bx. – ponto baixíssimo, p.b. – ponto baixo, p.a. – ponto alto, pipoca – 5 p.a. no mesmo p. de base fechados juntos com 1 p.b.

## ABREVIATURAS

Nov. - novelo, carr. – carreira, ag. - agulha, trab. - trabalhe, v. – vezes, diag. – diagrama, rep. – repita ou repetição.

## EXECUÇÃO

Transfira o molde para o papel vegetal para usar como referência na execução da peça.

## BOJO DIREITO

Com o fio Charme na cor rosa e ag. de crochê de 3,0 mm, inicie a peça com um cordão de 27 corr., 1ª carr.: 4 corr., \*1 pipoca, 1 corr.\*, rep. de \*a\* por mais 11 v., 1 p.a.. Da 2ª até a 10ª carr. continue seguindo o diag. 1. Observe as estrelinhas em azul e vermelho na lateral direita para prender os p. com p.bx.. Trab. em carr. de ida e volta.

## BOJO ESQUERDO

Com o fio Charme na cor rosa e ag. de crochê de 3,0 mm, inicie a peça com um cordão de 27 corr., 1ª carr.: 4 corr., \*1 pipoca, 1 corr.\*, rep. de \*a\* por mais 11 v., 1 p.a.. Da 2ª até a 10ª carr. continue seguindo o diag. 1. Observe as estrelinhas em azul e vermelho na lateral esquerda para prender os p. com p.bx. Trab. em carr. de ida e volta. Após o término dos bojos, trab. ao redor das peça 2 carr. de p.b. e faça a união deles pela parte inferior central sobre 3 cm em p.bx..

## PARTE INFERIOR FRENTE

Com o fio Charme na cor rosa e ag. de crochê de 3,0 mm, trab. na parte inferior dos bojos a parte inferior da peça acompanhando o diag. 3 e os p. de rep. A 45 cm de comprimento desde o início arremate o fio. Reserve a peça.

## **COSTAS**

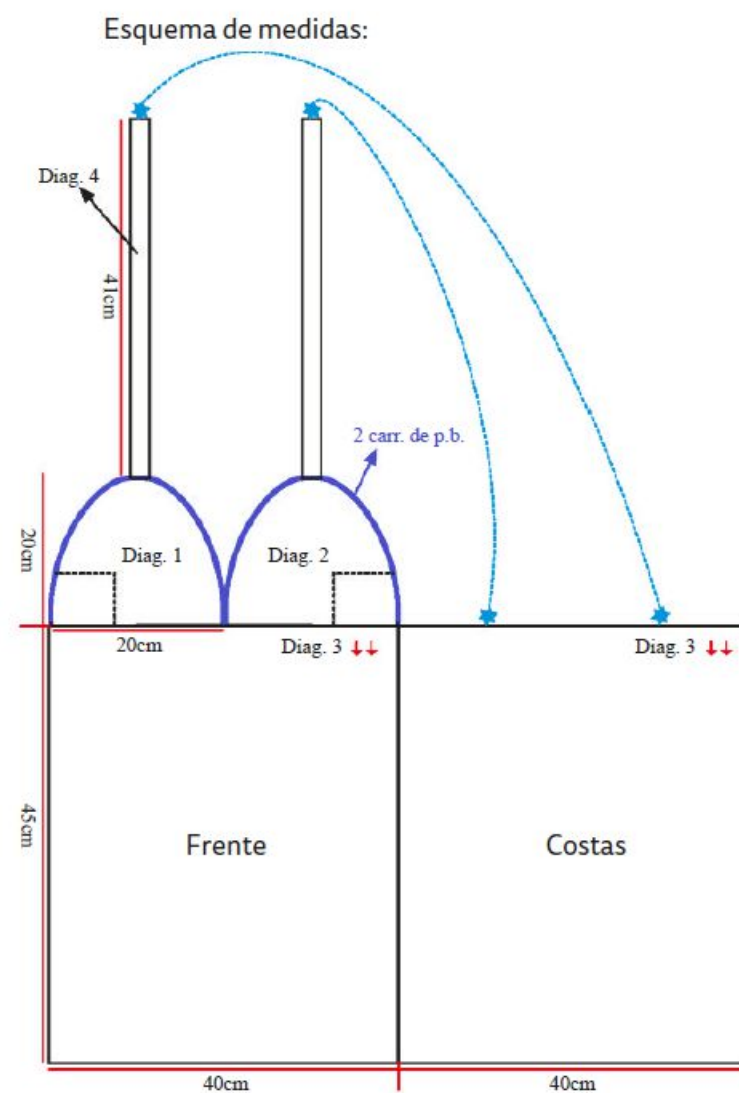
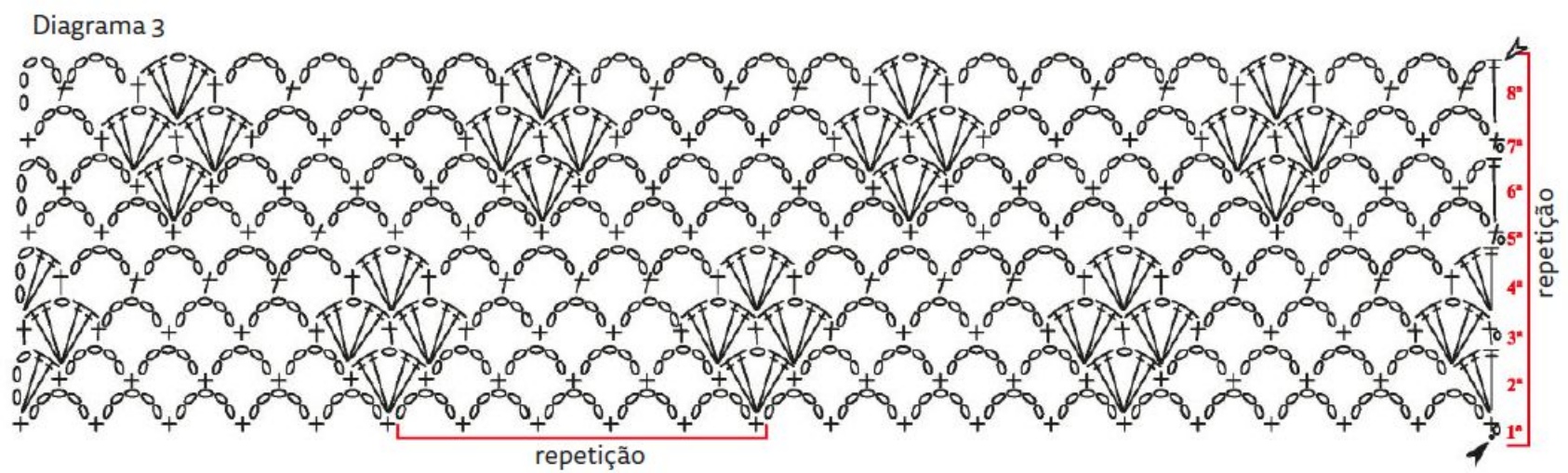
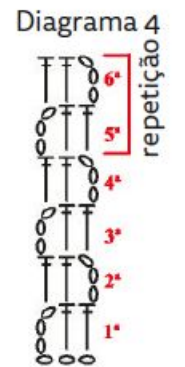
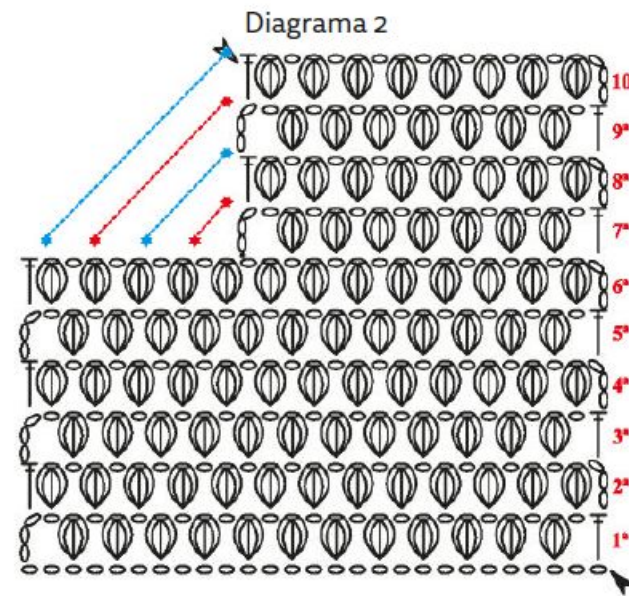
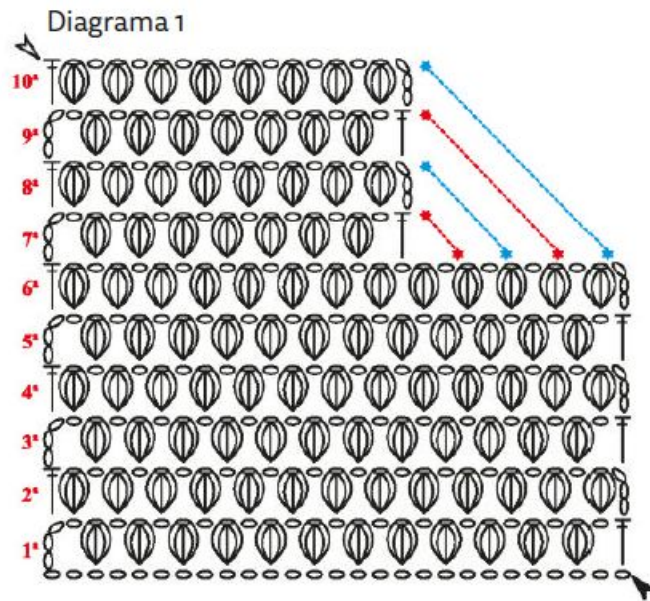
Com o fio Charme na cor rosa e ag. de crochê de 3,0 mm, inicie a peça pela parte superior com um cordão de 40 cm em corr., sobre este cordão trab. acompanhando o diag. 3 e os p. de rep. A 45 cm de comprimento desde o início arremate o fio. Reserve a peça.

## **MONTAGEM E ACABAMENTO**

Use a ag. de tapeçaria e o fio Charme na cor rosa costure as laterais (45 cm) unindo frente e costas. Retorne com a ag. de crochê de 3,0 mm e trab. na parte superior de cada bojo as alças acompanhando o diag. 4 e o p. de rep. até atingir 41 cm, prenda a alça na parte das costas. Observe a indicação das estrelinhas em azul no esquema de como prender a alça na parte das costas.



# Saída de praia rosa charme - Gráficos



## Legenda

- corr.: correntinha
- p.bx.: ponto baixíssimo
- + p.b.: ponto baixo
- ┌ p.a.: ponto alto
- ⊖ pipoca: (5 p.a. no mesmo p.de base fechados juntos com 1 p.b)
- ↕ sentido do trabalho
- ▲ início
- △ arremate