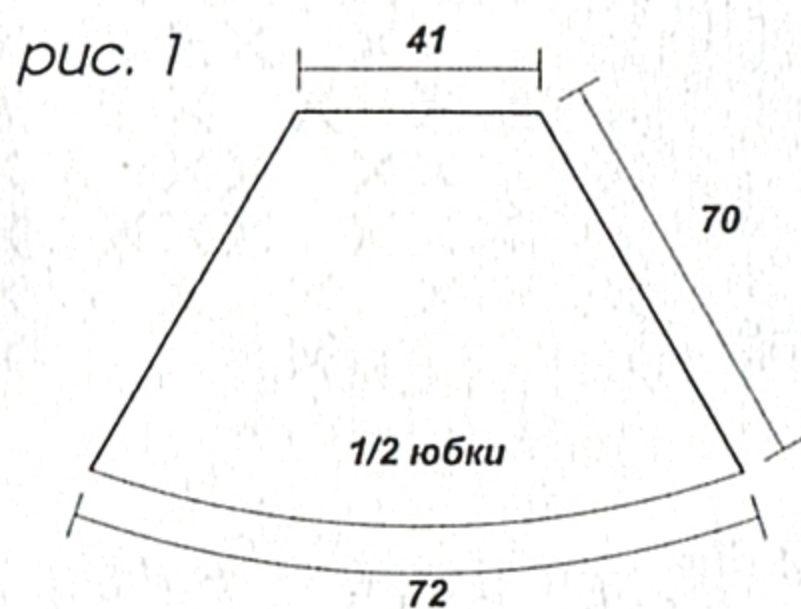


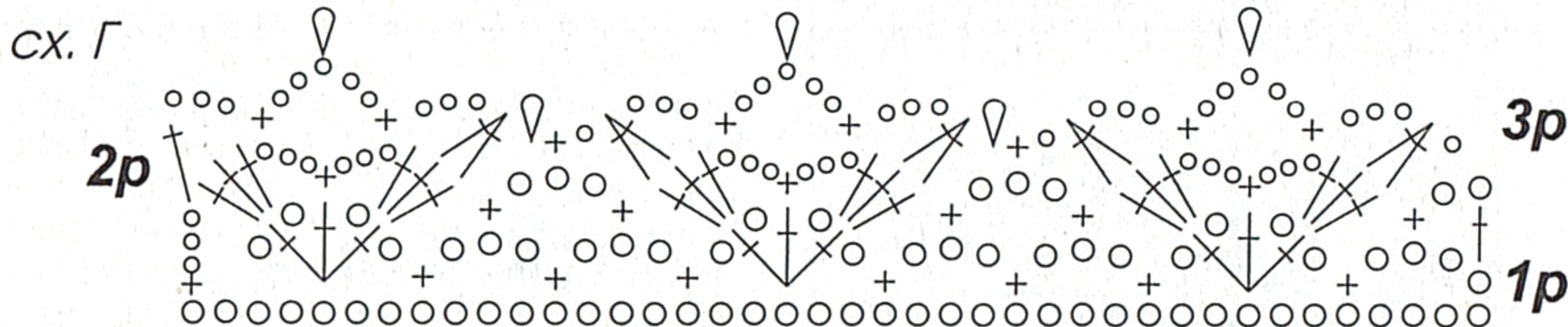
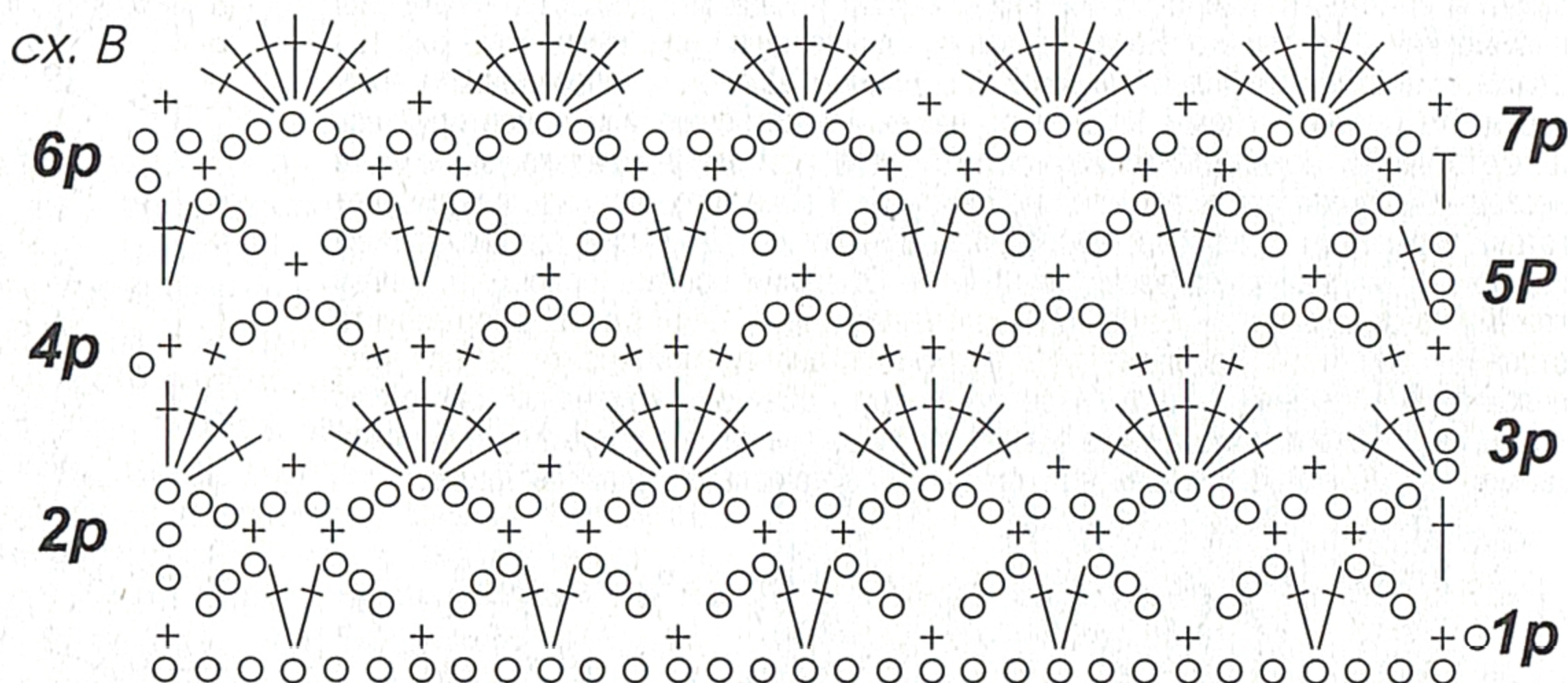
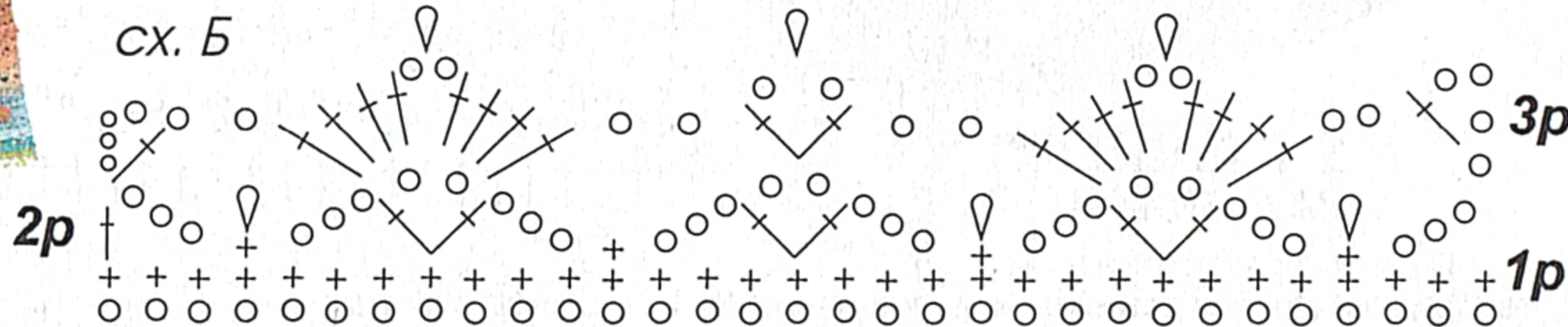
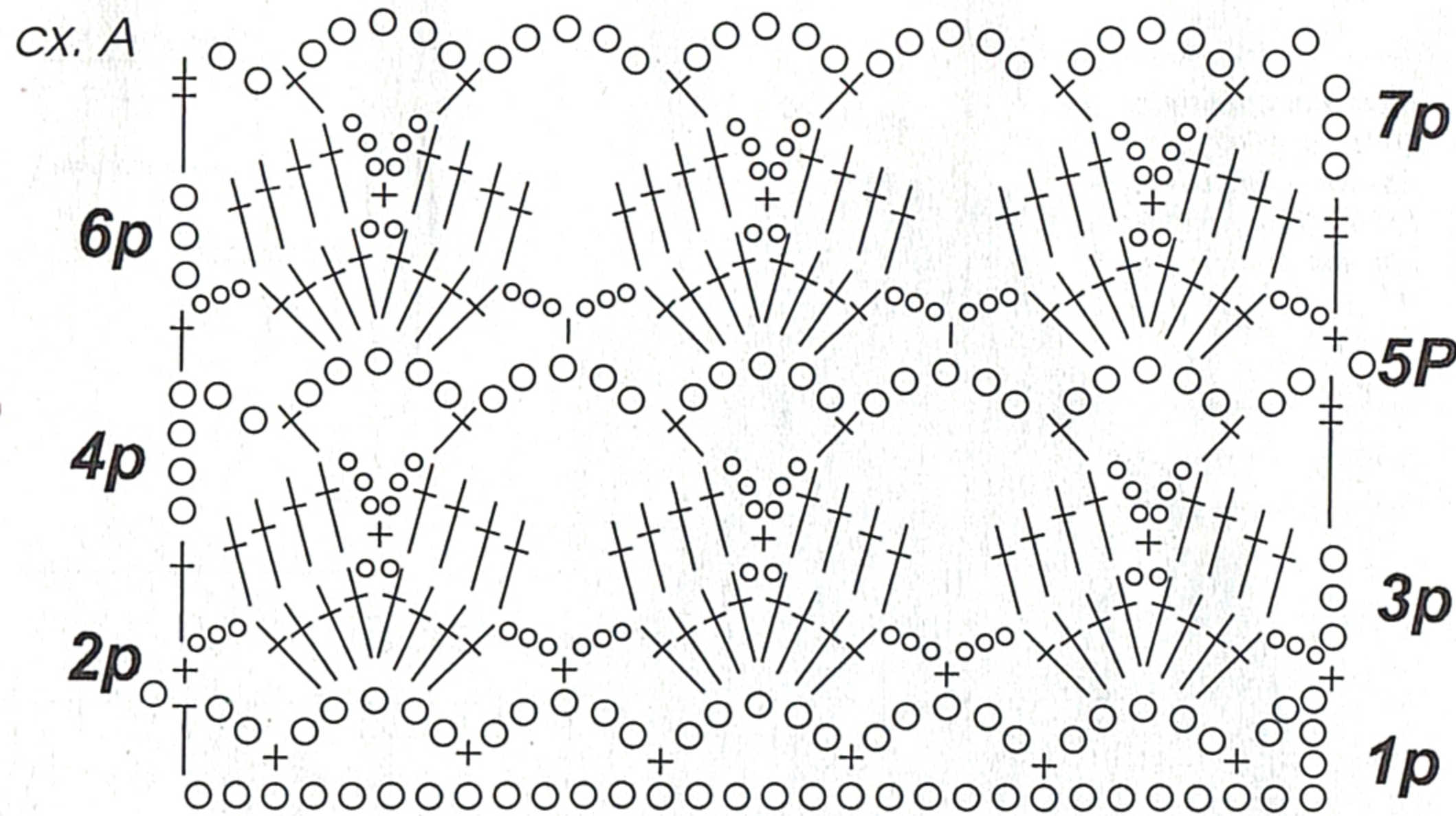
Вам потребуется: 100% хлопок двойной мерсеризации PELICAN (Vita Cotton) (330м/50г), пряжа Sapphire (Vita) (45% шерсть ластер 55% акрил), (250м/100г), шелковые нити разных цветов; крючки N1,25 для хлопка, N2 для шелка, бисер.



**6 ЮБКА\*\***  
**РАЗМЕР 44**



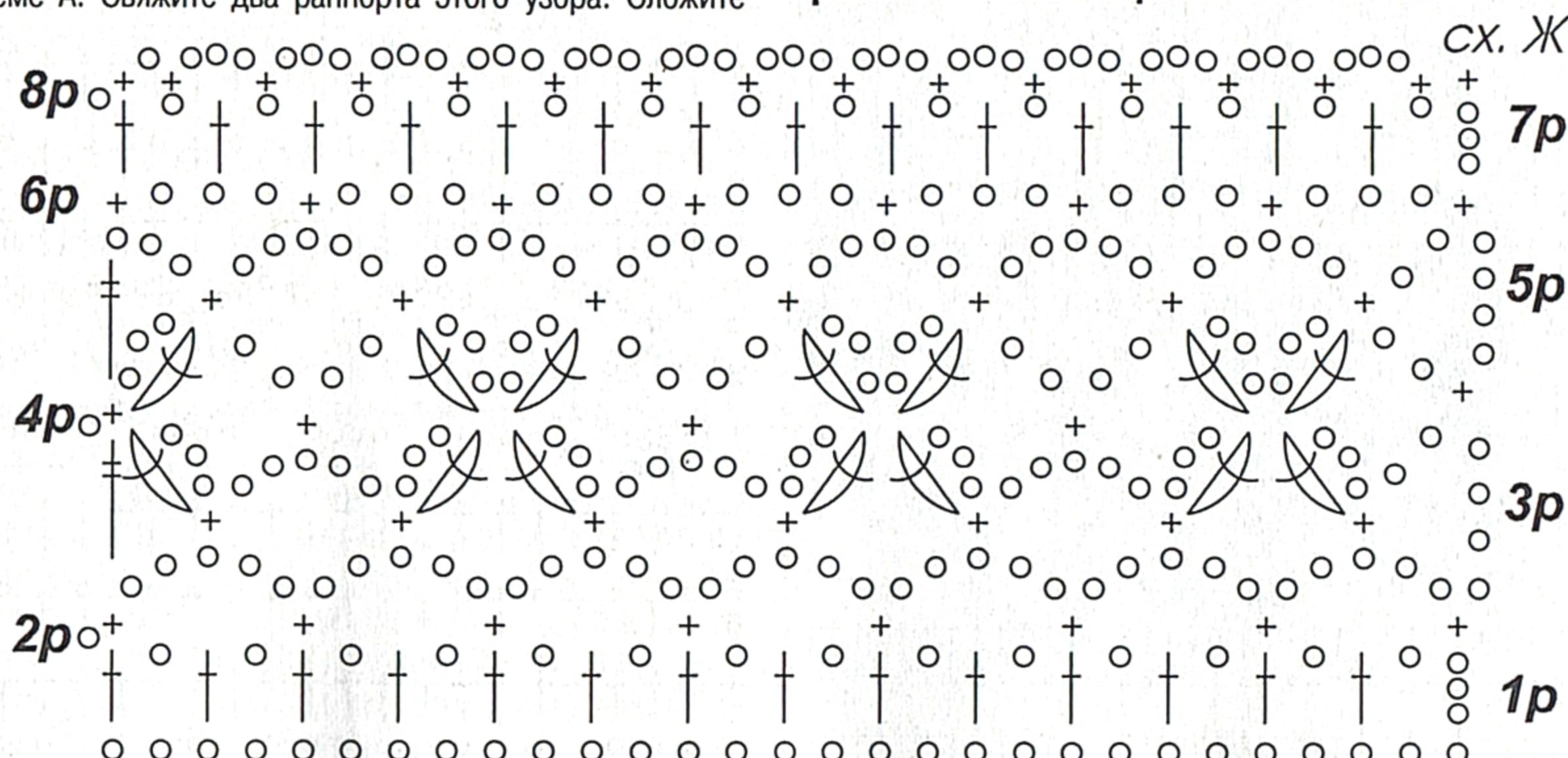
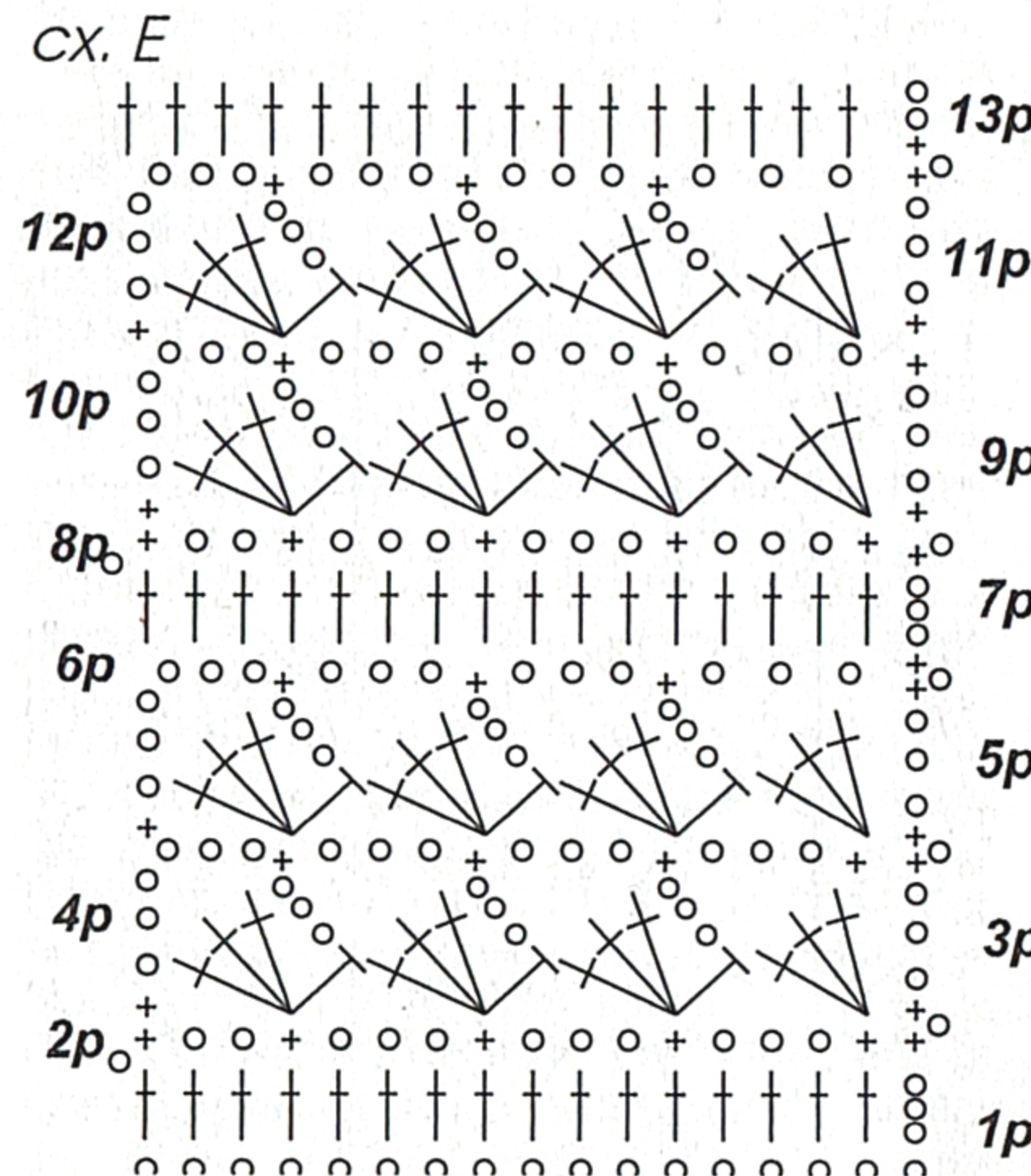
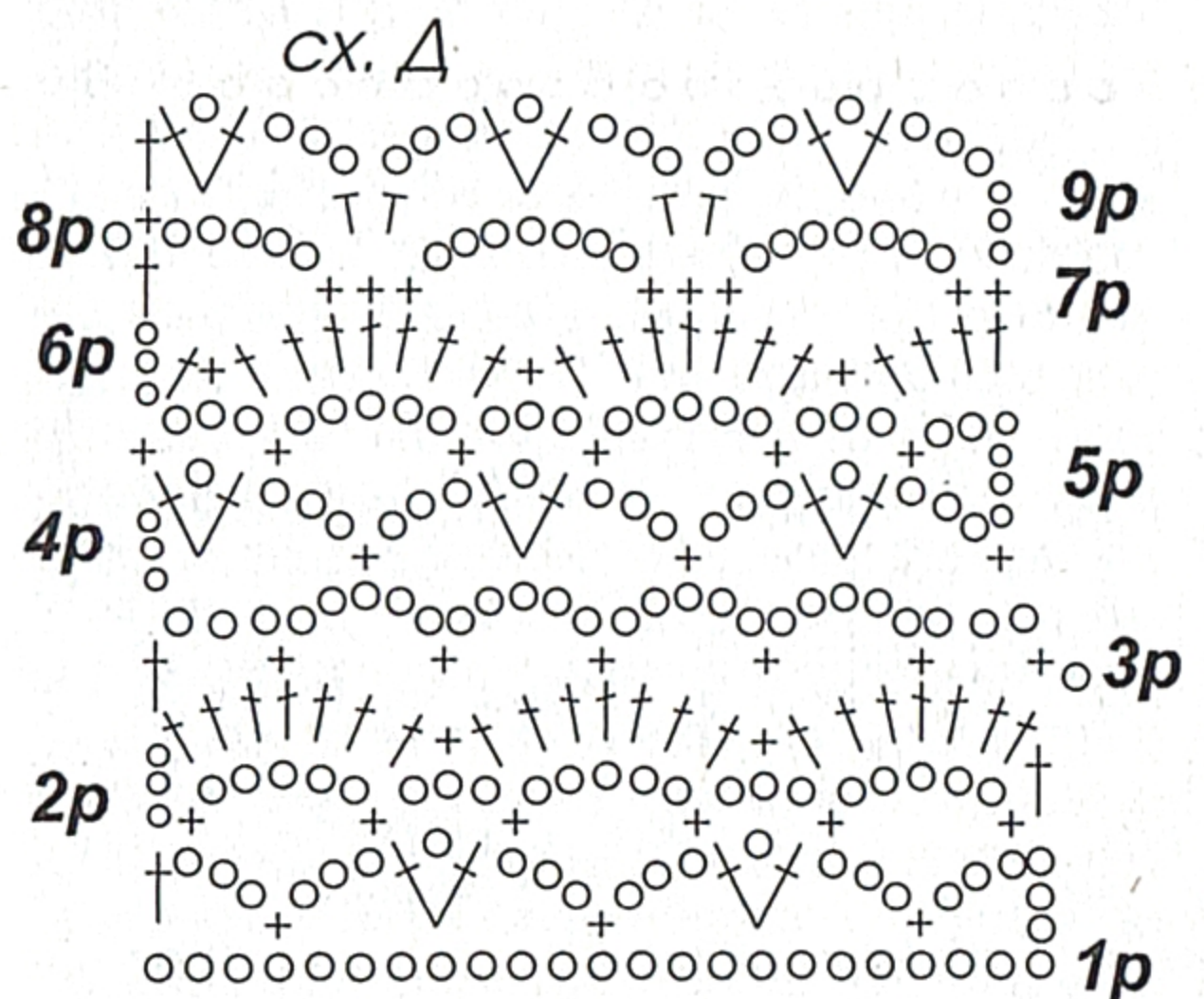
Это изделие привлечет внимание тех, кто любит разнообразие в работе. В юбке постоянно меняется узор вязки и цвет пряжи. Наверно, эта модель понравится и тем, чьи параметры отличаются от указанных на рис. 1. Возможно, Вами выбрана другая пряжа или хотите использовать остатки. При любом варианте необходимо провести подготовку. Во-первых, взять крючки в соответствии с толщиной пряжи. Во-вторых, разложите пряжу в той очередности, в которой будете вязать. Свяжите образцы по схемам А-М в соответствии с приведенным ниже списком. Прорисуйте на выкройке расположение этих полос. По ним рассчитайте количество раппортов рисунка для необходимого размера.

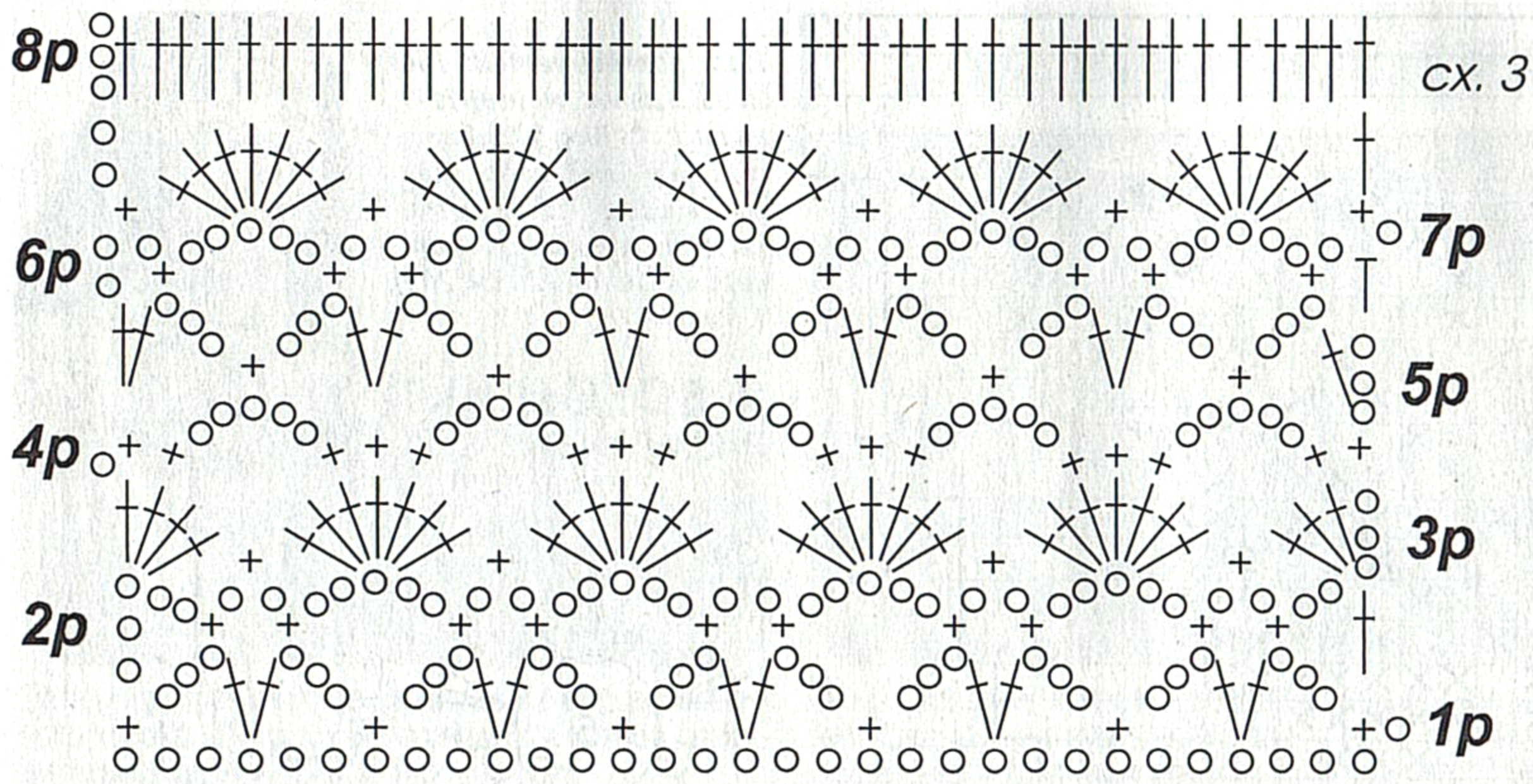


По ширине полос рассчитайте общую длину и, возможно, внесите изменения в количество провязываемых полос, если длина отличается от желаемой. Для эстетического вида изделия важен переход от одной полосы к другой. Если узор заканчивается С1Н, как в схемах Е, 3, то следующая полоса будет ее логическим продолжением. В остальных случаях рекомендуем присоединяться рядом ниже, провязывая арочки пряжей цвета этой же полосы. А на арочках вяжите новый узор пряжей другого цвета. Фрагмент узора предыдущего ряда прикрывает место перехода. Часть полосок связана с бисером или украшена маленькими цветочками. Автор вязала полосы в следующем порядке: Пряжа оранжевого цвета по схеме А. Свяжите два раппорта этого узора. Сложите

его вдвое, обвяжите наборную цепочку и последний ряд СБН. На них вяжите следующую полосу. Образуется кулиска, в которой протяните бельевую резинку телесного цвета, она будет служить поясом юбки.

- Пряжа ярко-желтого цвета по схеме Б.
- Пряжа желтого цвета по схеме В.
- Пряжа кремового цвета по схеме Г.
- Пряжа голубого цвета по схеме В.
- Пряжа светло-голубого цвета по схеме Г.
- Пряжа синего цвета по схеме Д.
- Пряжа зеленого цвета по схеме Е.
- Пряжа оливкового цвета по схеме Ж.





Пряжа бронзового цвета по схеме А.  
 Пряжа ярко-желтого цвета по схеме 3.  
 Пряжа кремового цвета по схеме И.  
 Пряжа голубого цвета по схеме К.  
 Пряжа светло-голубого цвета по схеме Г.  
 Пряжа синего цвета по схеме Л.  
 Пряжа зеленого цвета по схеме М.

