

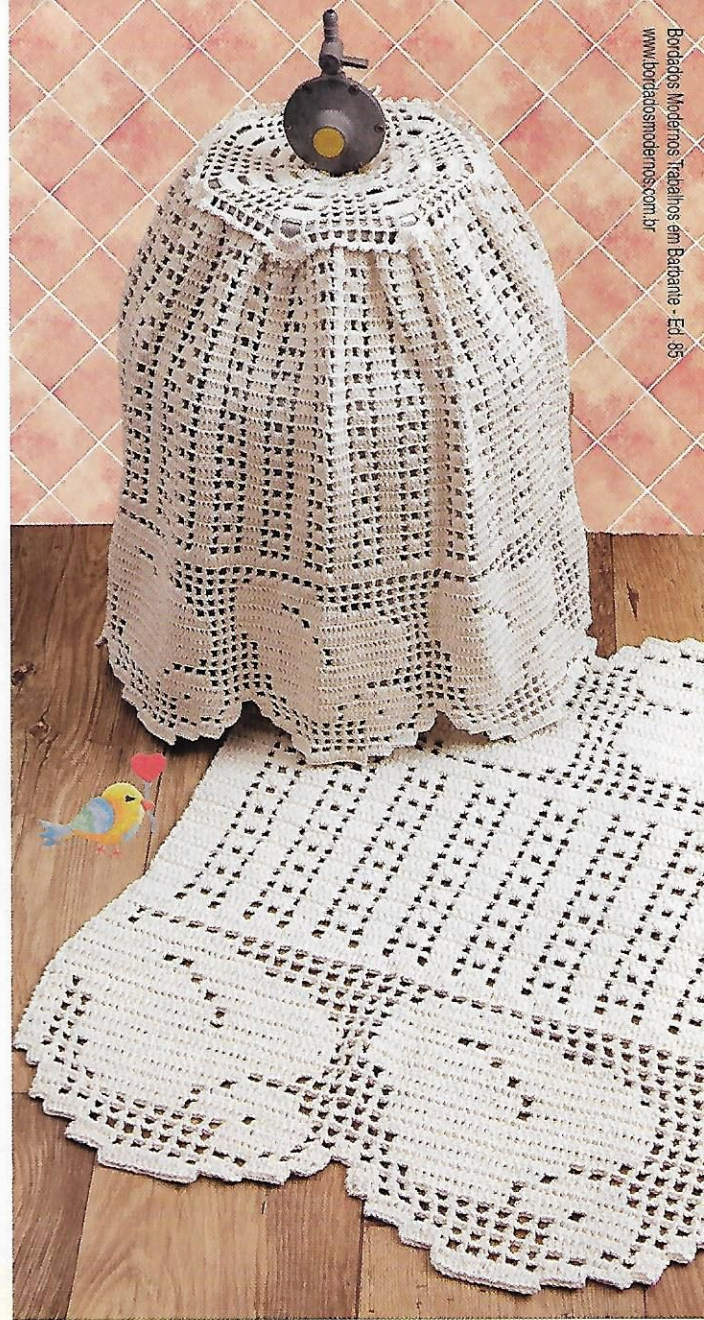


Bordados Modernos Trabalhos em Barbante - Ed. 85
www.bordadosmodernos.com.br

A melhor cozinha é aqui!

www.artmanuais.com.br

Trabalhos 7 a 12

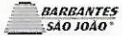


Crochê:
tudo novo de novo.



Logo de Cozinha – Tapete

Material:

1 cone (800g) de  Rubi 4/6 na cor crua.
Ag p/ crochê (3,50mm).

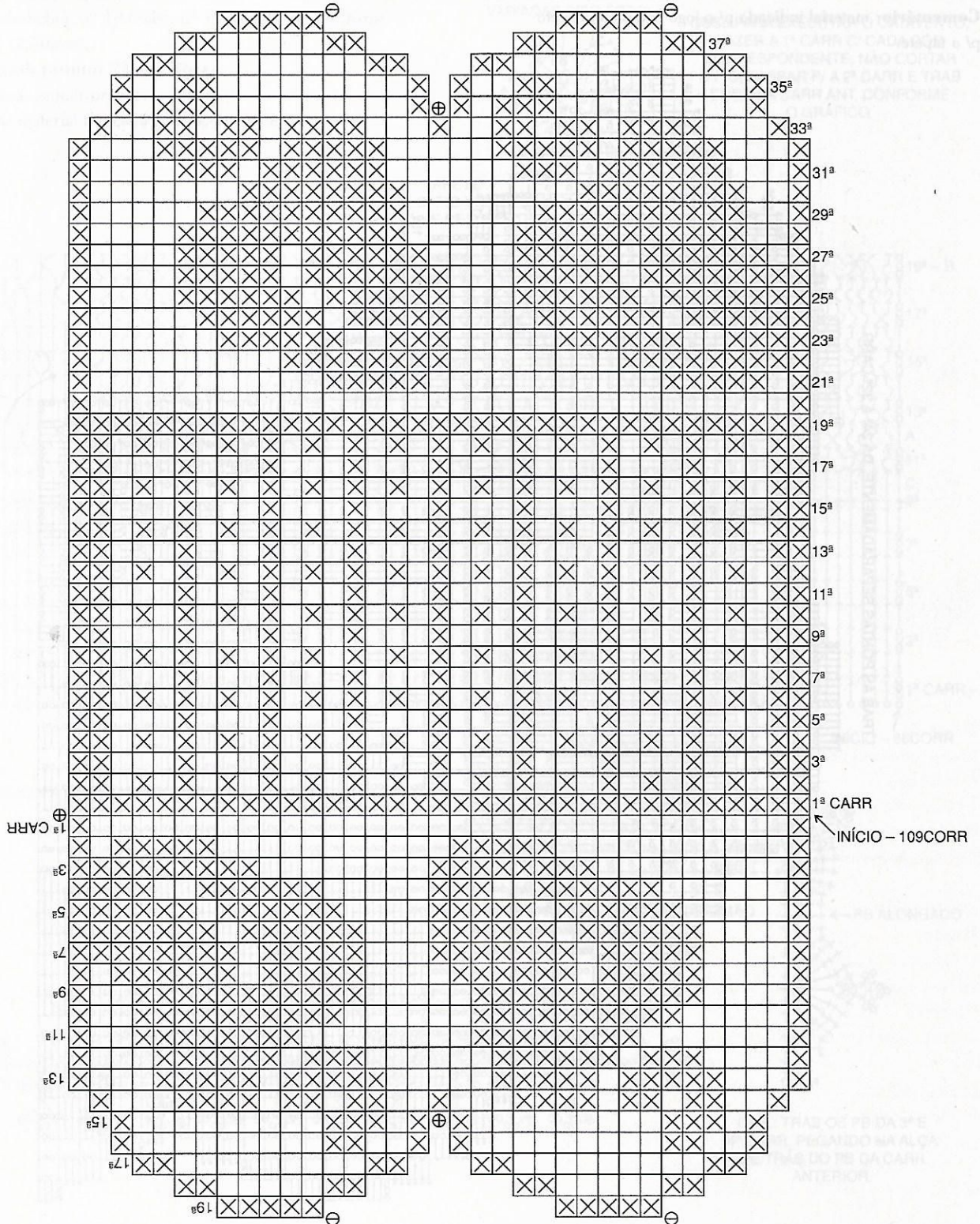
Medida do trab pronto: 75cm x 57cm.

Característica: dificuldade média.

Orientação:

1) Iniciar c/ 109corr, em ida e volta, pelo gráfico. Virar o trab, unir o fio e trab da 1ª à 19ª carr.

TRAB AS PONTAS SEPARADAMENTE.





Jogo de Cozinha – Forro p/ Fogão

Material:

2 cones (800g) de  Rubi 4/4 na cor crua.

Ag p/ crochê (2,00mm).

Medida do trab pronto: 65cm x 65cm.

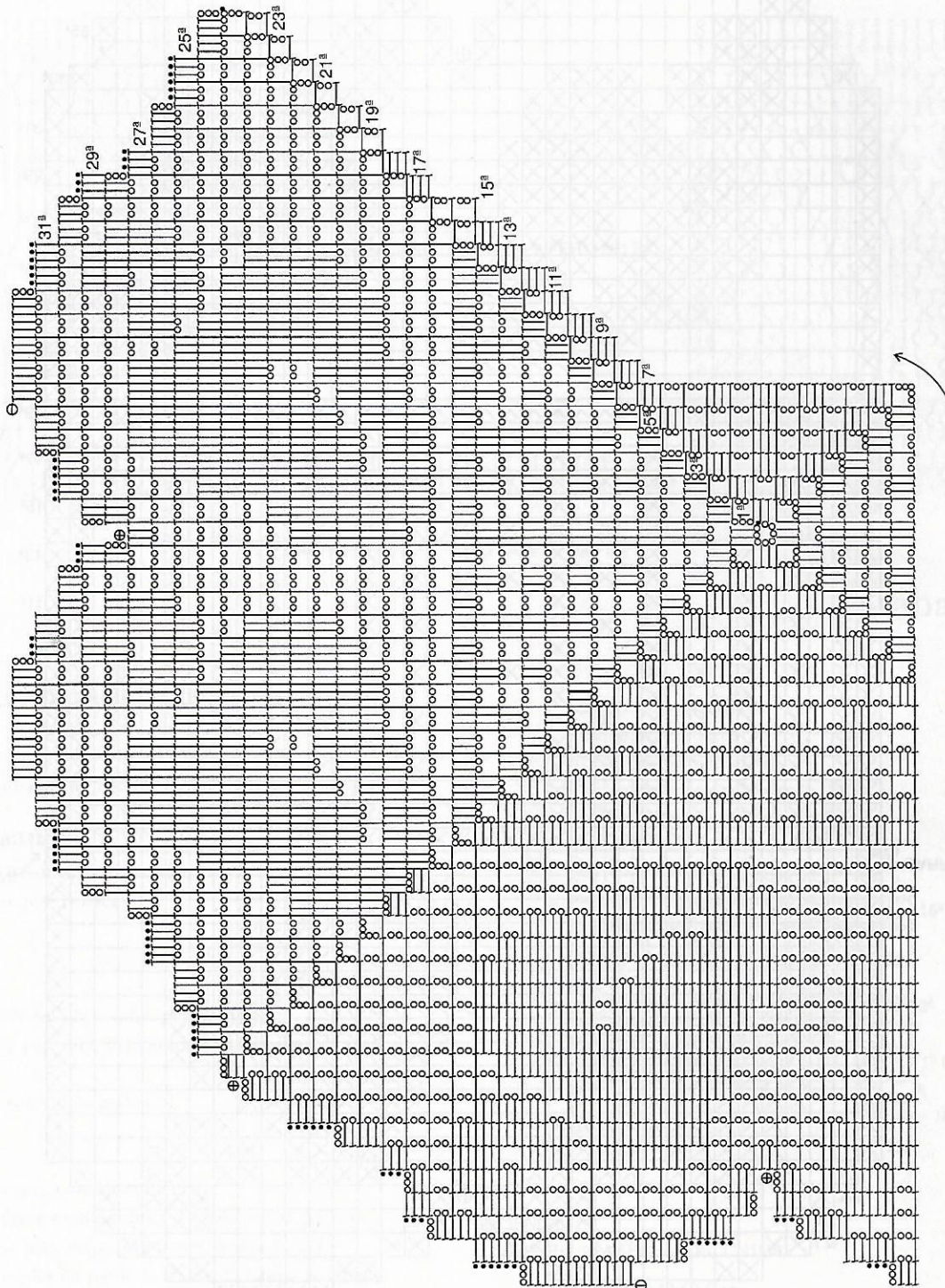
Característica: dificuldade média.

Comentário: material indicado p/ o jogo completo, exceto p/ o tapete.

Orientação:

1) Trab de forma circular, até a 23ª carr e da 24ª à 32ª carr, em ida e volta, pelo gráfico.

TRAB AS PONTAS SEPARADAMENTE, DA 24ª À 32ª CARR.





Jogo de Cozinha – Capa p/ Garrafão

Material:

Usar o material indicado na receita do forro p/ fogão deste jogo de cozinha.

Ag p/ crochê (2,00mm).

Medidas:

- Do tampo: 28cm de diâmetro.
- Da saia: 44cm de alt x 100cm na barra.

Característica: dificuldade média.

Orientação:

Tampo

1) Trab de forma circular, até a 15ª carr, pelo gráfico 1.

Saia

2) Iniciar c/ 244corr, de forma tubular, pelo gráfico 2.

Acabamento:

3) Unir a saia à 14ª carr do tampo, c/ costura de mão.

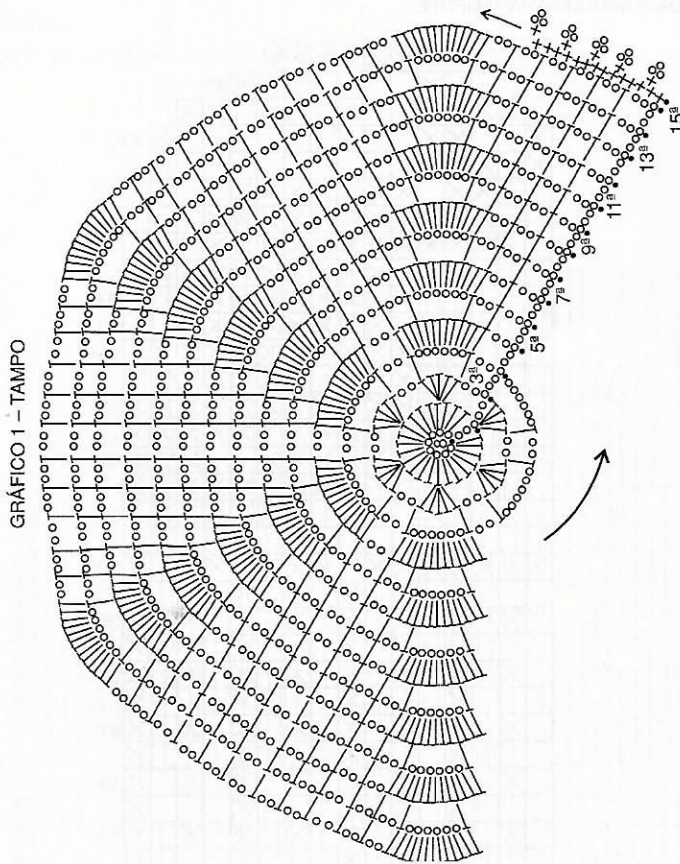
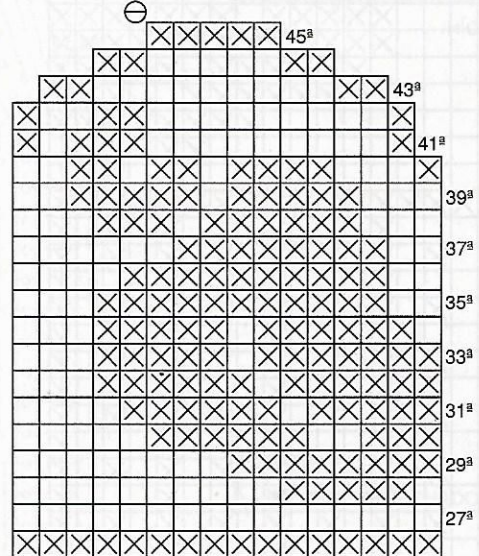


GRÁFICO 2 – SAIA
TRAB CADA PONTA SEPARADAMENTE.



REPETIR DE A A B (4V).



FAZER ÁREA DE REPETIÇÃO (4V).

ÁREA DE REPETIÇÃO

INÍCIO – 244CORR



Jogo de Cozinha – Capa p/ Liquidificador

Material:

Usar o material indicado na receita do forro p/ fogão deste jogo de cozinha.

Ag p/ crochê (2,00mm).

Medidas:

- Do tampo: 16cm de diâmetro.
- Da saia: 41cm de alt x 65cm na barra.

Característica: dificuldade média.

Orientação:

Tampo

1) Trab de forma circular, até a 6ª carr, pelo gráfico 1 (da capa p/ garrafão) e terminar conforme a 15ª carr.

Saia

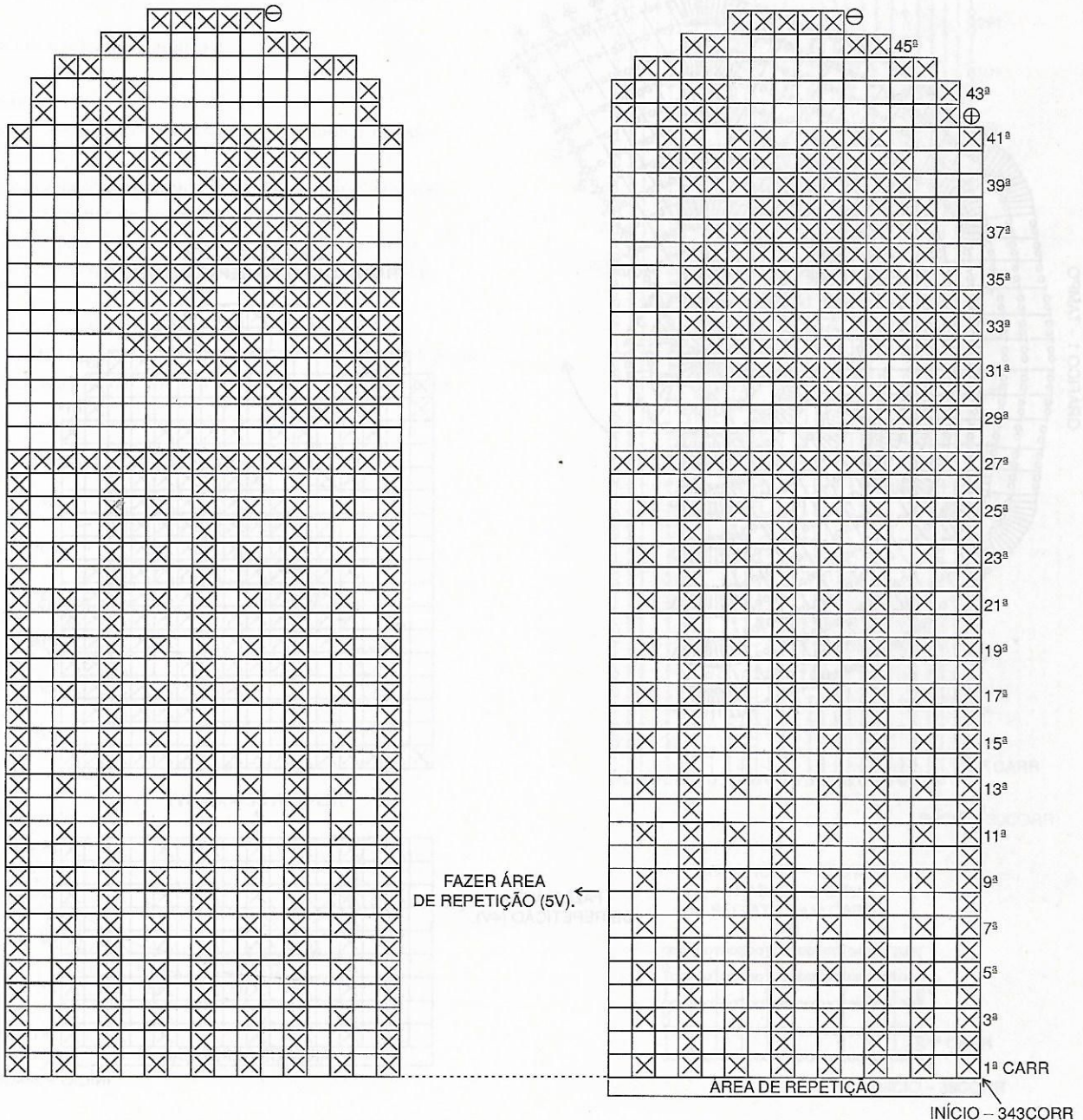
2) Iniciar c/ 148corr, de forma tubular, pelo gráfico 2 (da capa p/ garrafão). Fazer área de repetição (2v) e repetir de A a B (3v).

Acabamento:

4) Unir a saia à 6ª carr do tampo, c/ costura de mão.



GRÁFICO 2 – SAIA TRAB CADA PONTA SEPARADAMENTE.





Jogo de Cozinha – Capa p/ Bujão

Material:

Usar o material indicado na receita do forro p/ fogão deste jogo de cozinha.

Ag p/ crochê (2,00mm).

Medidas:

- Do tampo: 11cm de alt x 31cm na abertura superior.
- Da saia: 44cm de alt x 135cm na barra.

Característica: dificuldade média.

Orientação:

Tampo

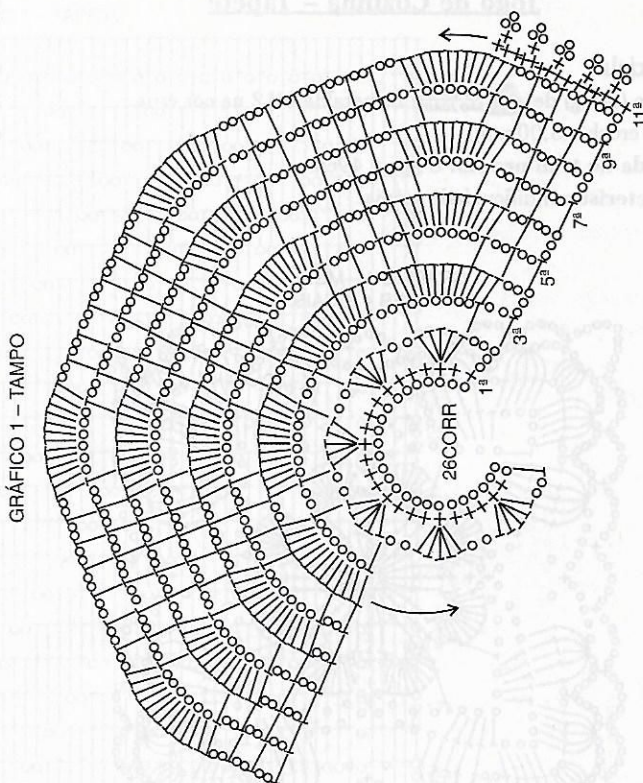
1) Trab em ida e volta, pelo gráfico 1.

Saia

2) Iniciar c/ 343corr, em ida e volta, pelo gráfico 2.

Acabamento:

- Unir a saia à 10ª carr do tampo, c/ costura de mão.
- Trab 1carr de pb na abertura superior e fazer 2 cordões de corr, c/ 20cm cada, nas extremidades da 11ª carr do tampo.



Jogo de Cozinha – Capa p/ Batedeira

Material:

Usar o material indicado na receita do forro p/ fogão deste jogo de cozinha.

Ag p/ crochê (2,00mm).

Medidas:

- Do tampo: 10cm de alt x 27cm de comp.
- Da saia: 31cm de alt x 97cm na barra.

Característica: dificuldade média.

Orientação:

Tampo

1) Trab de forma circular, pelo gráfico.

Saia

2) Iniciar c/ 244corr, de forma tubular, pelo gráfico 2 (da capa p/ garrafão). Fazer área de repetição (4v) e repetir de A a B (1v).

Acabamento:

4) Unir a saia à 9ª carr do tampo, c/ costura de mão.

