



Cropped Rosa

TAMANHO: 42/44

MATERIAL

3 Novelos de Amiga – Cor: 6156 (tutti-frutti); Agulha para crochê Círculo – nº 3 mm; Tecido – tecido para forrar.

PONTOS UTILIZADOS

Correntinha (corr.). **Ponto baixo (p. b.):** introduza a ag. laç., puxe o p. e com outra laç., rem. todos os p.. **Ponto alto (p. a.):** laç., introduza a ag., laç., puxe o p. laç., rem., 2 p. e com outra laç., rem. todos os p.. **Ponto fantasia 1 e 2:** siga o gráfico.

AMOSTRA

Um quadrado de 10 cm em p. fantasia nº 1 seguindo o gráfico com a ag. nº 3 mm = 26 p. x 12 carr. Um quadrado de 10 cm em p. fantasia nº 2 seguindo o gráfico com a ag. nº 3 mm = 20 p. x 8 carr.

Cropped Rosa



EXECUÇÃO

FRENTE E COSTAS

São trabalhadas juntas. Faça uma corr. de 168 p. mais 4 p. para virar e trabalhe em p. fantasia nº 1 seguindo o gráfico, repita de * a * no sentido dos p. (21 v.). A **14 cm do início do trabalho para as cavas divida, o trabalho do seguinte modo:** 32 p. para a frente direita, deixe de fazer 4 p. para a cava, 96 p. para as costas, deixe de fazer 4 p. para outra cava e 32 p. para a frente esquerda, trabalhe cada parte separadamente. **Nos p. das costas trabalhe em p. fantasia nº 1 seguindo o gráfico, deixe de fazer de cada lado em cada carr.: 2 p. (13 v.).** A 26 cm do início do trabalho rem..

FRENTE DIREITA

Nos p. da frente direita trabalhe em p. fantasia nº 1 seguindo o gráfico, repita de * a * (3 v.) mais as bordas. Para a cava deixe de fazer à esquerda em cada carr.: 4 p. (7 v.) e rem..

FRENTE ESQUERDA

Mesmo trabalho da frente direita ao contrário.

MANGAS

Faça uma corr. de 50 p. feche em círculo e trabalhe em p. fantasia nº 2 seguindo o gráfico, repita de * a * no sentido dos p. (7 v.). A 50 cm do início do trabalho para a cava trabalhe em carr. de ida e volta. Deixe de fazer de cada lado em cada carr.: 4 p. (5 v.) e rem..



Cropped Rosa

ACABAMENTO

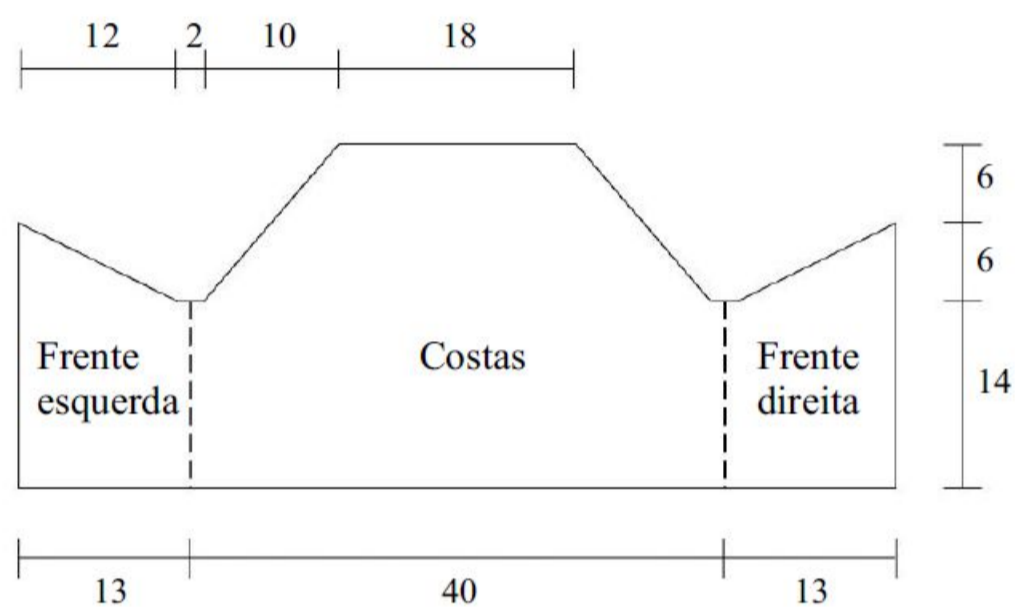
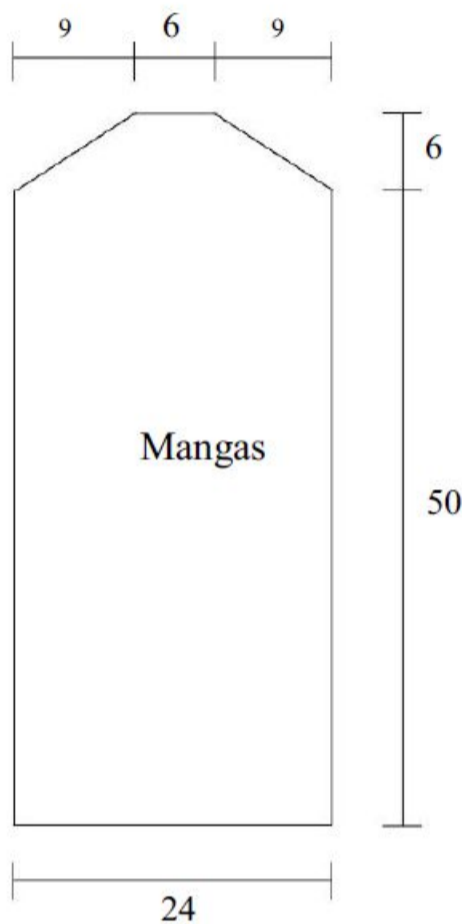
Monte as mangas. Faça ao longo das frente, alto das mangas e decote das costas 7 cm em p. b. e rem.. Faça de cada lado na parte inferior do acabamento das frente uma corr. de 60 p.. Trabalhe 7 cm em p. b. ao longo das corr. e da parte inferior da peça. **Deixe de fazer de cada lado em cada carr.:** 2 p. até o final do trabalho. Terminado os 7 cm em p. b., rem.. Forre o corpo da peça.



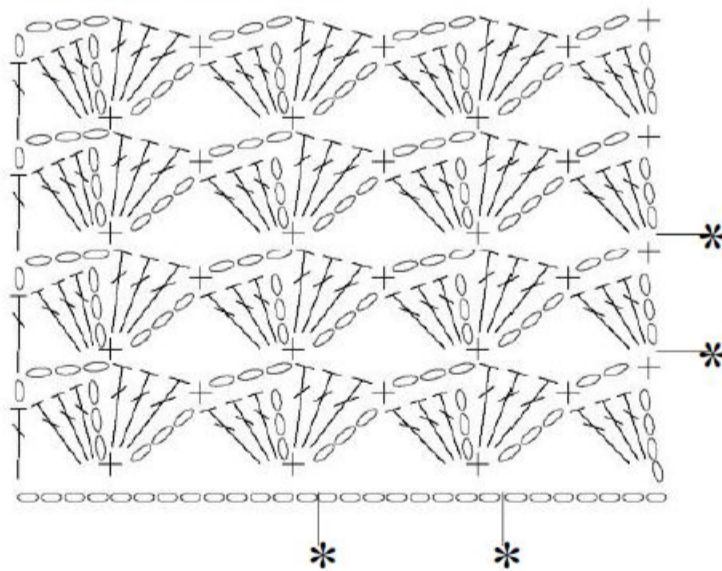
Cropped Rosa - Gráficos



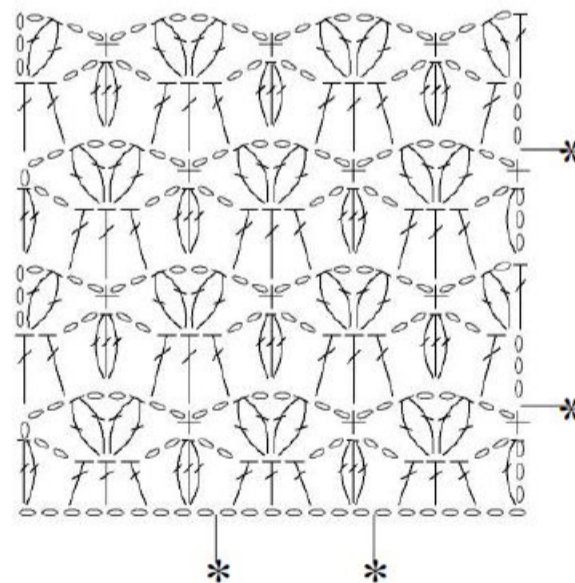
Cropped rosa
Receita 68 - 2020



Ponto fantasia nº 1



Ponto fantasia nº 2



Legenda

- = corr.
 - + = p. b.
 - ↑ = p. a.
 - ⊕ = 3 p. a. fechados juntos
 - ⊗ = 2 p. a. fechados juntos
- Repetir de * a *