

CROPPED FLÓRIDA

Tamanho: 38

Material:

1 novelo Prisma – Cor: 9846 (Flórida);
Aguilha para crochê – nº 3 mm;
5 botões com 1 cm de diâmetro – Cor: laranja;
Tecido para forrar.

Pontos utilizados:

Correntinha (corr.). Ponto baixo (p. b.): introduza a ag. laç., puxe o p. e com outra laç., rem. todos os p. Ponto alto (p. a.): laç., introduza a ag., laç., puxe o p. laç., rem., 2 p. e com outra laç., rem. todos os p. Ponto alto em relevo direito (p. a. em relevo): laç., introduza a ag., horizontalmente por trás do p. a. da carr. anterior, laç., puxe o p. laç., rem., 2 p. e com outra laç., rem. todos os p. Ponto alto em relevo avesso (p. a. em relevo): laç., introduza a ag., horizontalmente pela frente do p. a. da carr. anterior, laç., puxe o p. laç., rem., 2 p. e com outra laç., rem. todos os p. Barra em relevo: siga o gráfico. Ponto fantasia: siga o gráfico.

Amostra:

Um quadrado de 10 cm em fantasia seguindo o gráfico com a ag. nº 3 mm = 23 p. x 20 carr.

Execução:

Para seguir as cores da blusa oriente-se pela foto, corte o fio sempre que necessário.

Frente e Costas:

São trabalhadas juntas. Comece pelo ombro direito da frente. Faça uma corr. de 36 p. mais 3 corr. para virar e trabalhe em p. fantasia seguindo o gráfico. Repita de * a * no sentido dos p.

(9 v.). Após as 6 primeiras carr., para o decote, aum. à direita a cada 2 carr.: 1 p. (20 v.). Ao mesmo tempo, a 14 cm do início do trabalho, deixe em espera. Faça o ombro esquerdo do mesmo modo do ombro direito, invertendo o lado do decote. Note que ainda tem pontos para serem aumentados. Com os dois lados da frente em espera, para as costas, faça uma corr. de 40 p. entre as duas partes da frente do lado do decote e trabalhe nos ombros das frente e na corr. em p. fantasia seguindo o gráfico. Repita de * a * no sentido dos p. (28 v.). Com as frente e as costas na mesma altura (14 cm), dobre o trabalho nas corr. do início e trabalhe em p. fantasia seguindo o gráfico, as frentes e costas juntas. Porém, para as mangas, deixe de fazer de cada lado das costas e nas frente somente do lado oposto do decote 16 p. Continue com os aum. do decote conforme indicado na receita. A 31 cm do início das costas, trabalhe em barra em relevo. A 34 cm do início das costas, rem.

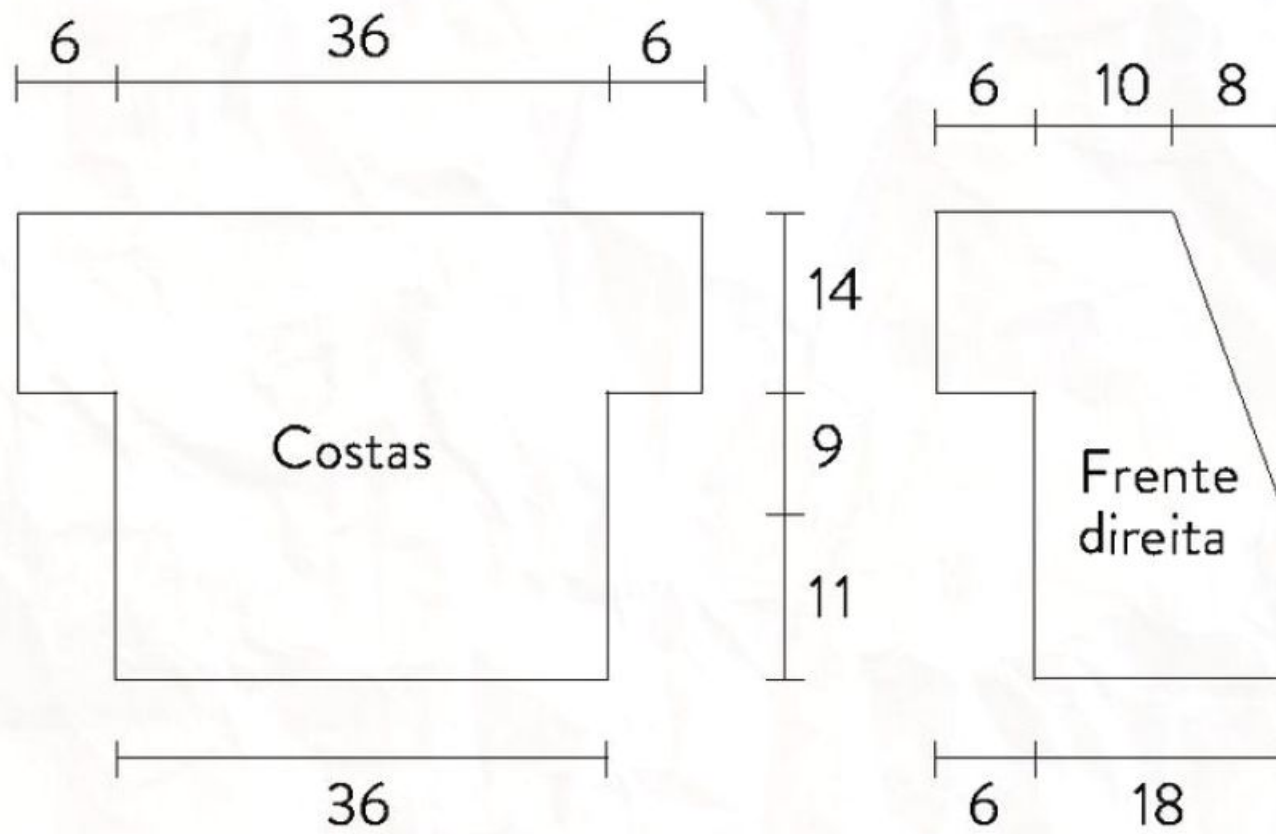
Acabamento:

Costure a parte inferior das mangas. Faça ao longo das frentes e decote das costas 2 carr. em p. b. e rem. Faça na parte reta da frente direita, durante a 2ª carr. em p. b. do acabamento, 5 alcinhas com 4 corr. para formar as casas. A 1ª e a 5ª, a 1 cm das bordas, as outras, a intervalos regulares. Pregue os botões na borda reta da frente esquerda na mesma direção das casas da frente direita. Faça a toda volta dos punhos das mangas uma carr. em p. b. e rem. Forre a blusinha e deixe as mangas sem forrar.

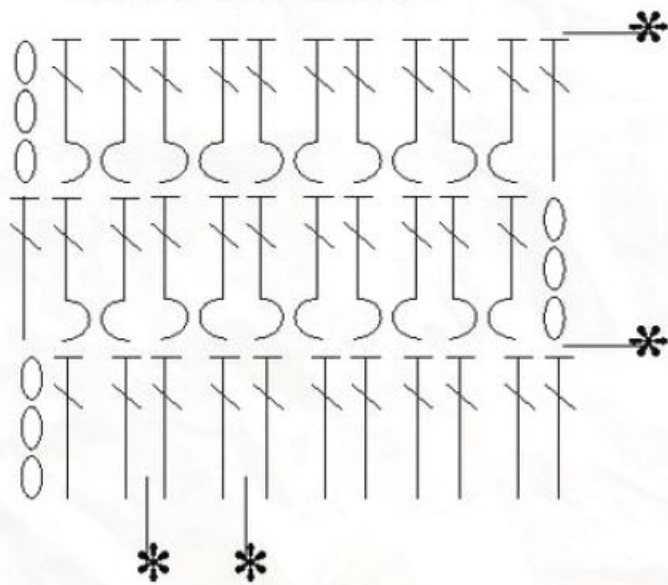
Artesã: Angelica Schmitt

GRÁFICO

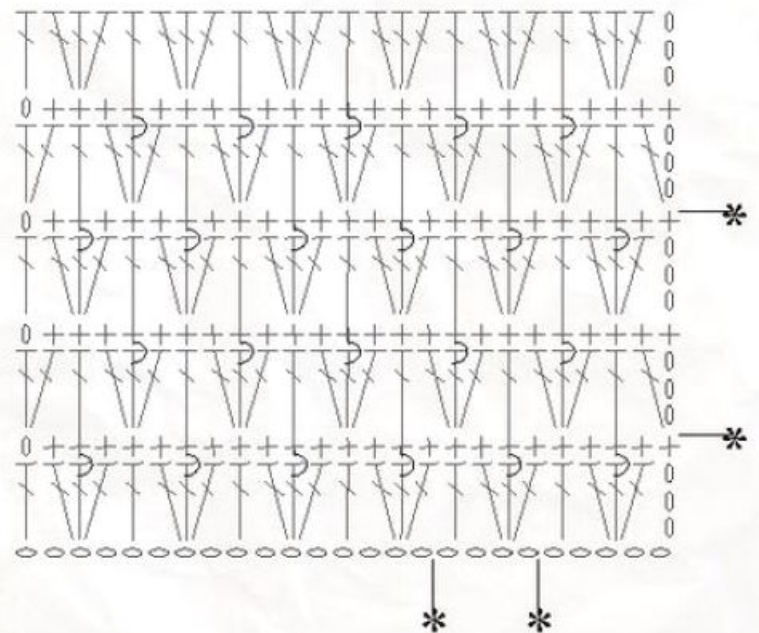
CROPPED FLÓRIDA



Barra em relevo



Ponto fantasia



Legenda

- = corr.
 - ⊕ = p. b.
 - ⌈ = p. a.
 - ⌈ = p. a. em relevo
- Repetir de * a *