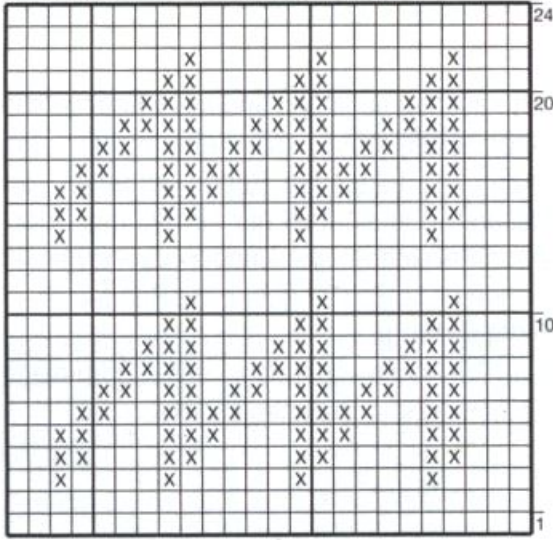
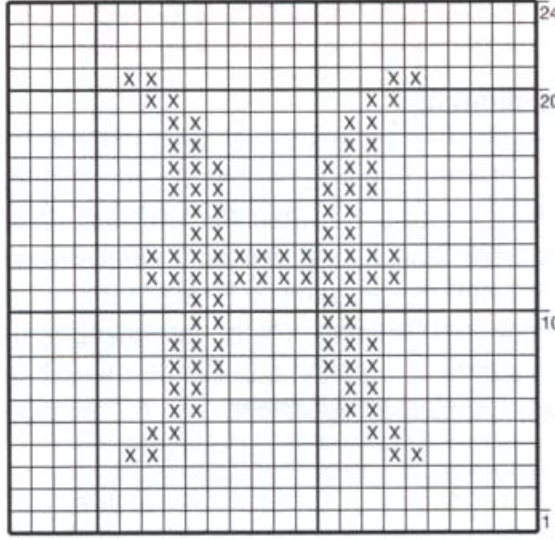
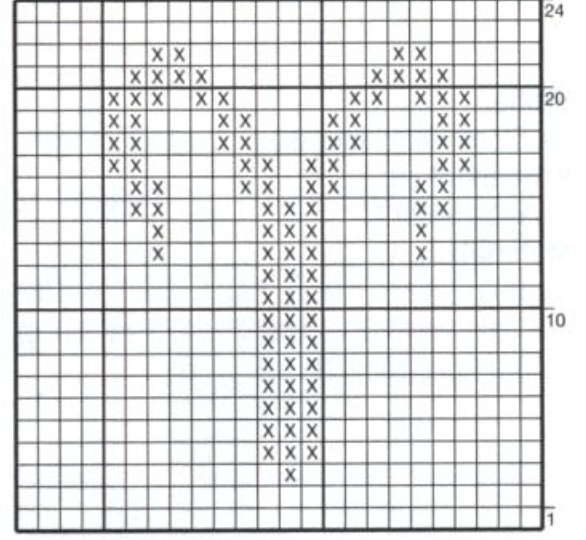
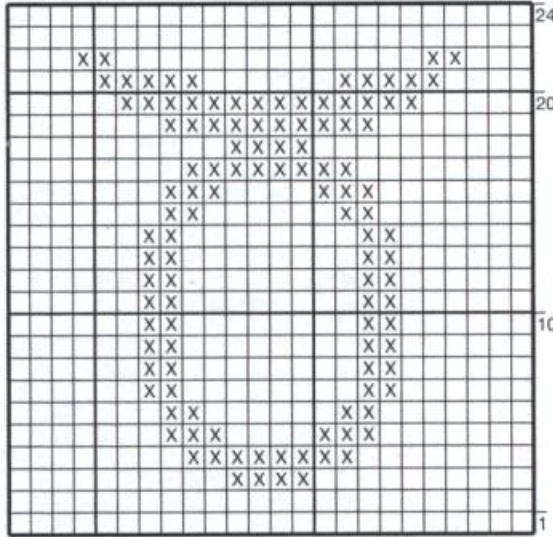
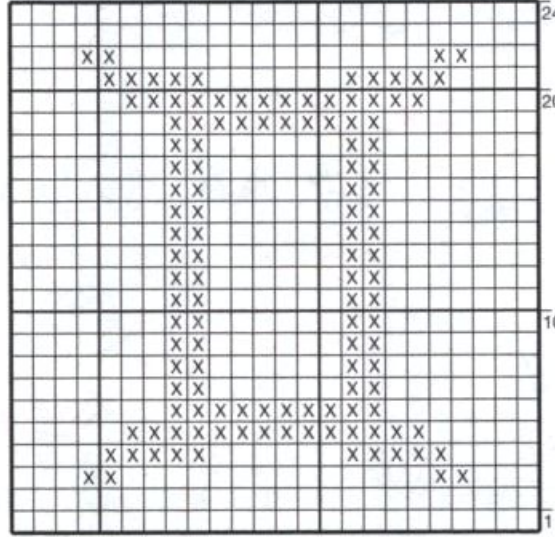
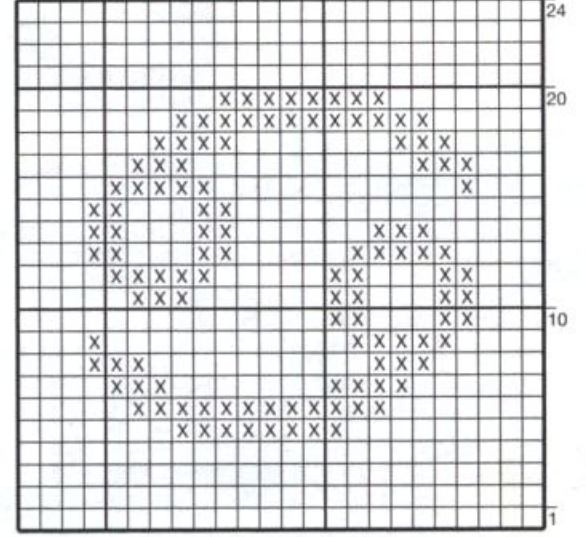
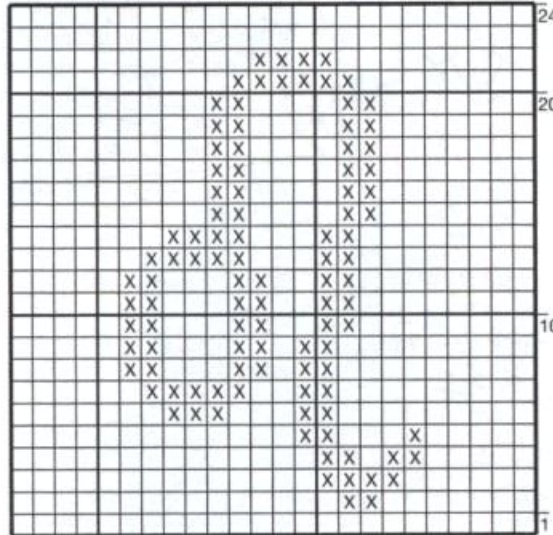
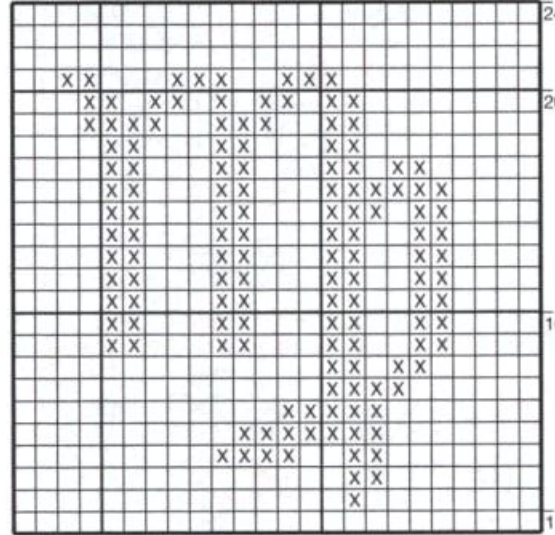
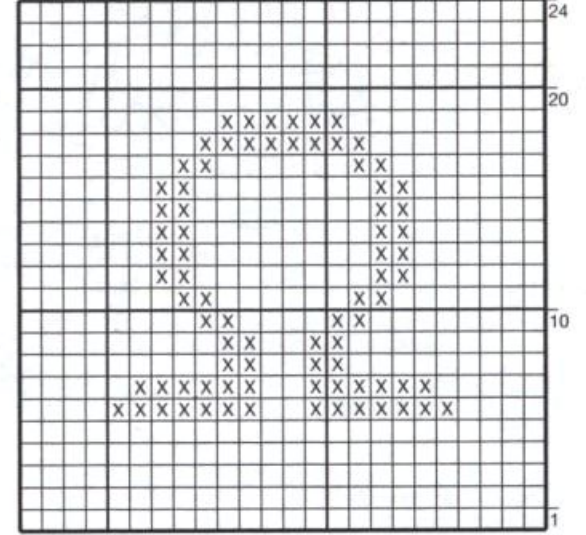
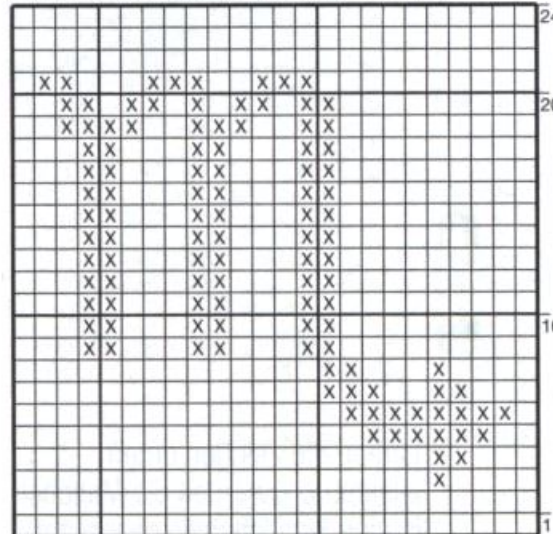
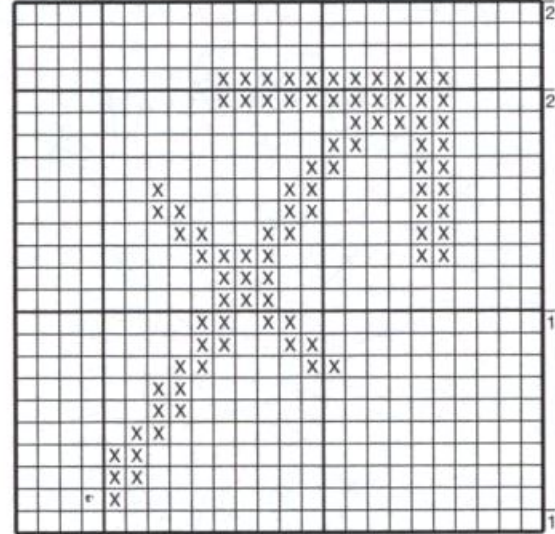
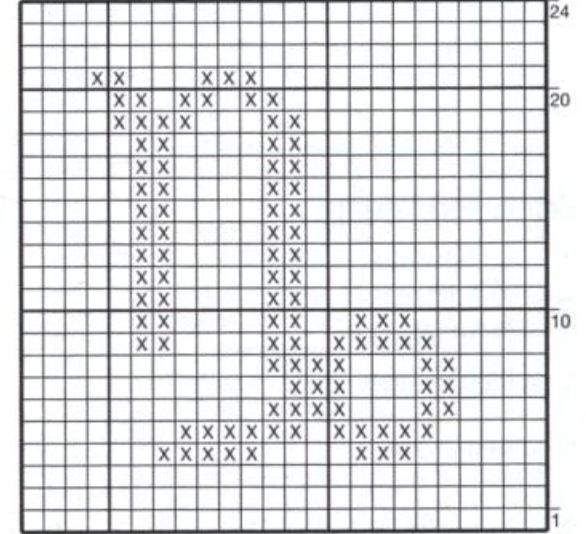






Zählmuster 1 zum Läufer**Zählmuster 2 zum Läufer****Zählmuster 3 zum Läufer****Zählmuster 4 zum Läufer****Zählmuster 5 zum Läufer****Zählmuster 6 zum Läufer****Zählmuster 7 zum Läufer****Zählmuster 8 zum Läufer****Zählmuster 9 zum Läufer****Zählmuster 10 zum Läufer****Zählmuster 11 zum Läufer****Zählmuster 12 zum Läufer****Zeichenerklärung zu den Zählmustern:**

= 1 leeres Kästchen (1 Stäbchen, 2 Luftmaschen)

= 1 gefülltes Kästchen (3 Stäbchen)

Jede Reihe endet mit 1 zusätzlichen Stäbchen.