



◆材料と用具

糸/ニッケピクター毛糸 ニッケ アミーナ
(40g玉巻)のオレンジ・紫系段染め(55)を
180g(5玉)
針/6号2本、5号・4号・3号4本棒針

◆でき上がり寸法

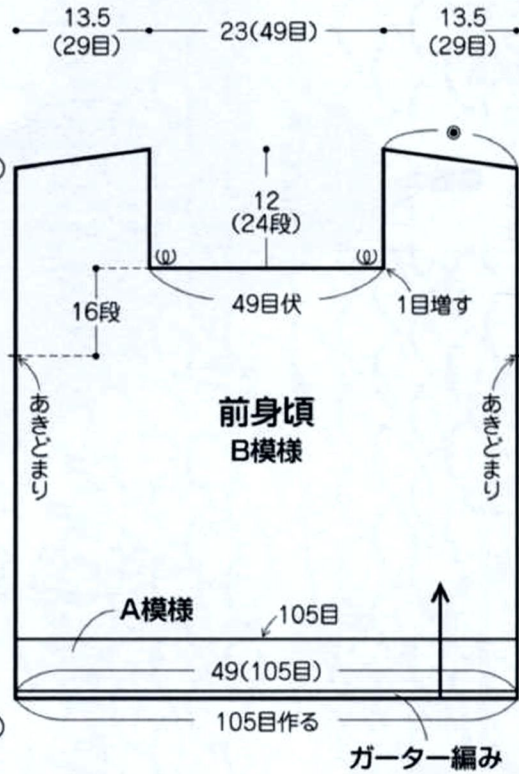
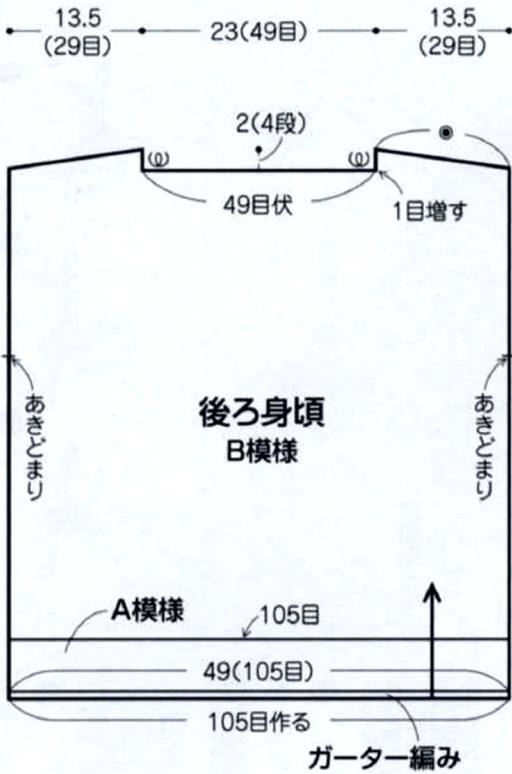
胸回り98cm 着たけ54cm
ゆきたけ26cm

◆ゲージ(10cm四方)

A・B模様21.5目20段

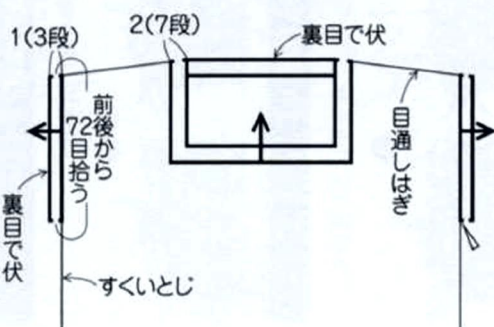
◆編み方要点

糸は1本どりで一般的な作り目で編み始めます。
身頃●後ろ、前ともに105目作り、ガーター編みで3段
編んだらA模様・B模様でえりぐりまで増減なく編みます。
●えりぐりは1段めに巻き増し目で1目作ります。中央
は指定の目数を伏せどめ、肩は引き返し編みをします。
まとめ●肩は目通しはぎ、脇はすくいとじで合わせます。
●えりぐり、袖あきにガーター編みを指定の針で輪に編
みますが、えりぐりは角4箇所目の目を減らします。編み
終わりは裏目で伏せどめて形を整えます。

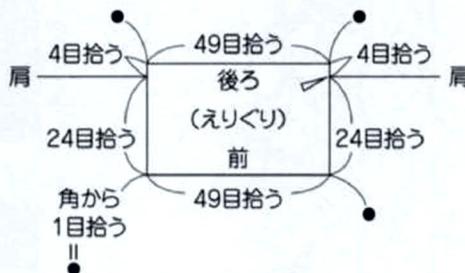


★指定以外はすべて
6号針で編む

えりぐり、袖あき
ガーター編み



えりぐりの拾い目



引き返し編み
● = { 10目平
2~10~1
2~9~1
段目回 }

□・1 = すべて表目

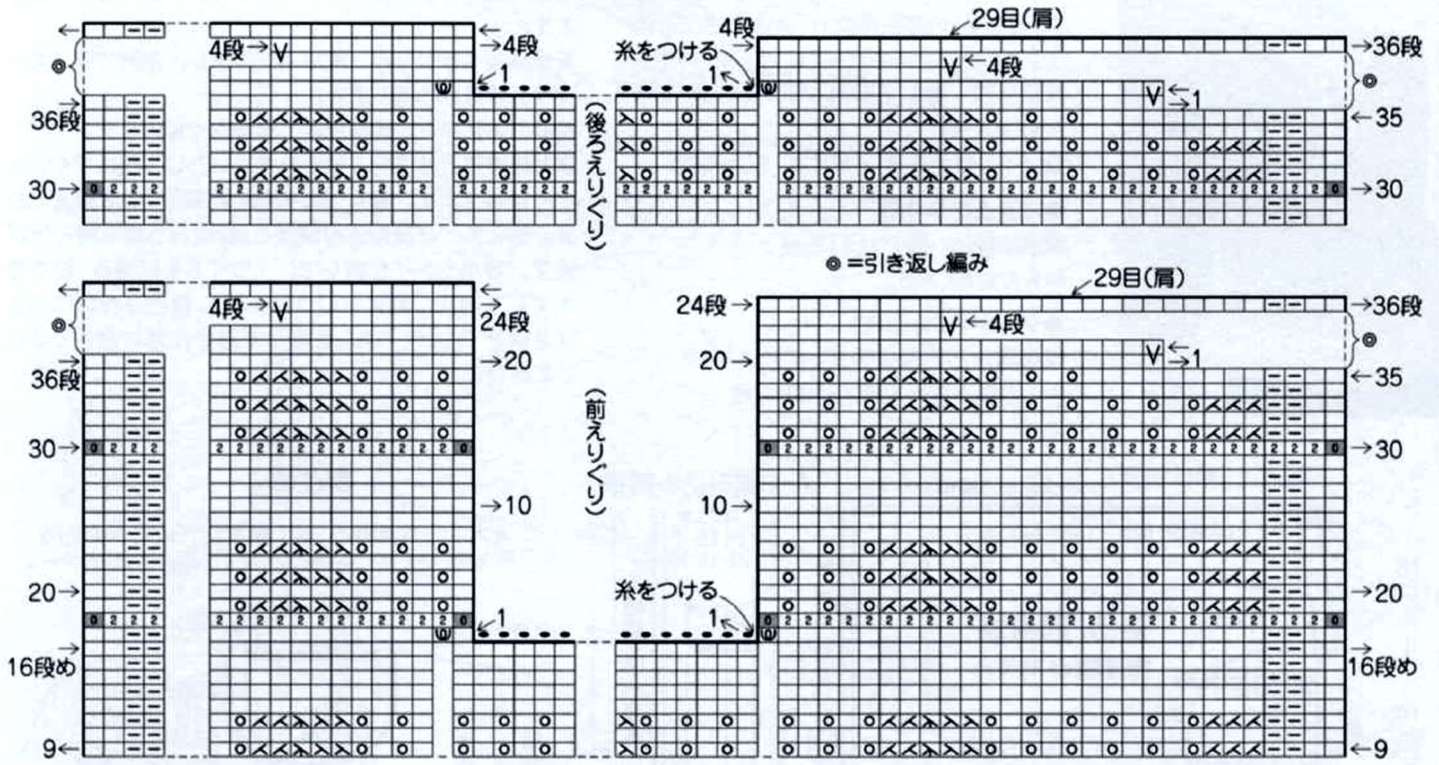
2・ $\frac{100}{2}$ = 2回巻きのドライブ編み
(裏目)

0・ $\frac{1}{2}$ = 鎖3目(棒針で編む)

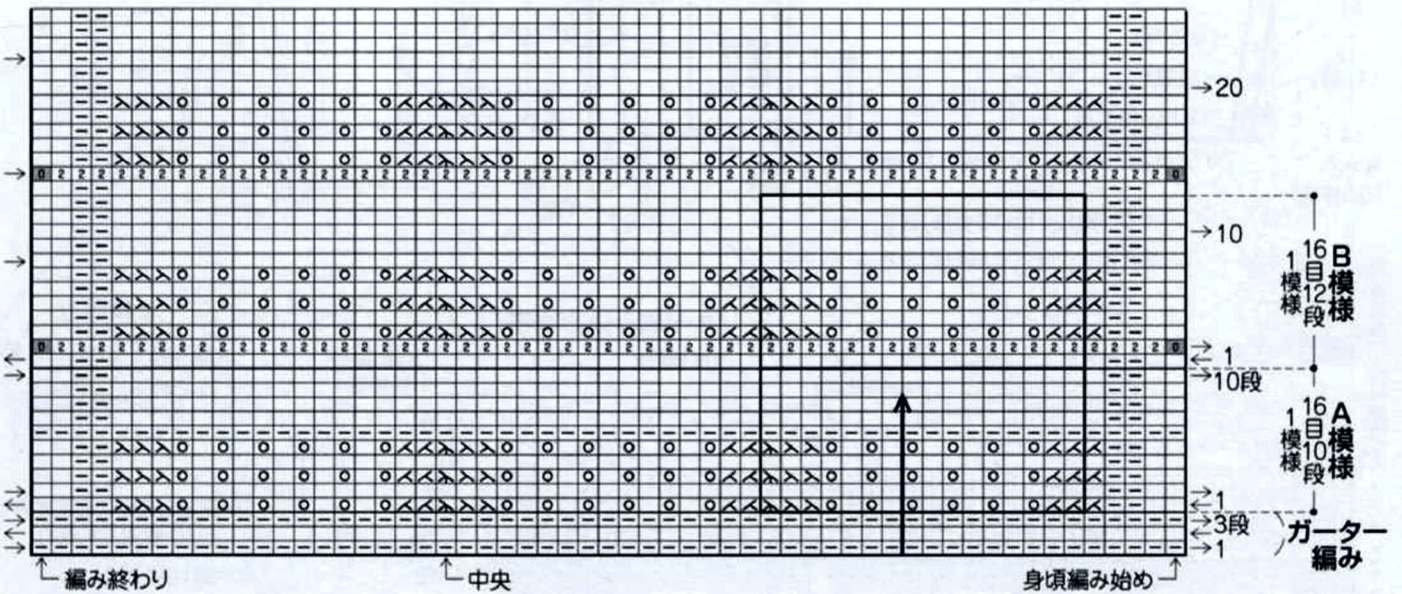
ドライブ編みの段は、編み始めと
編み終わりの1目を鎖3目編む

◁ = 糸をつける
▶ = 糸を切る

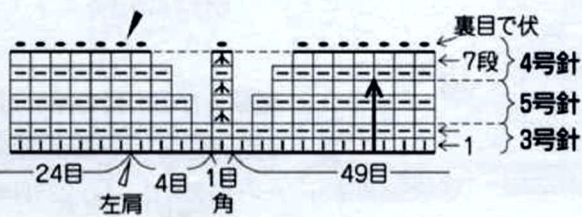
えりぐり、肩の編み方図



ガーター編みとA・B模様



ガーター編み (えりぐり)



ガーター編み (袖あき)

