

Maschennetze: Selbstgemacht

Größe: 36/38 (40/42) 44/46

Das brauchen Sie: 250 (300) 350 g Baumwoll-Leinenmischgarn in Khaki, 150 (200) 200 g in Braun und 150 (150) 200 g in Lachs (LL ca. 115 m/50 g). 1 Häkel-N Nr 4. Vier Knöpfe Gr 28".

Grundmuster: Maschenanschlag teilbar durch 4 + 1. Nach Häkelschrift 1 arbeiten. Wie gezeichnet mit den Maschen vor dem Mustersatz beginnen, den Mustersatz stets wiederholen, enden mit den Maschen nach dem Mustersatz. Die 1. – 8. Reihe 1 x arbeiten, danach die 5. – 8. Reihe stets wiederholen, enden mit der 9. Reihe.

Farbfolge: 3 Reihen Khaki, * je 2 Reihen Braun, Lachs und Khaki, ab * stets wiederholen.

Netzmuster: Maschenanschlag teilbar durch 6 + 1. Wie Grundmuster, jedoch nach Häkelschrift 2 arbeiten. Die 1. – 5. Reihe 1 x arbeiten, danach die 4. + 5. Reihe stets wiederholen.

Maschenprobe im Grundmuster: 17,5 Maschen und 10,5 Reihen = 10 x 10 cm; **im Netzmuster:** 22 Anschlag-Maschen und 7 Reihen = 10 x 10 cm.

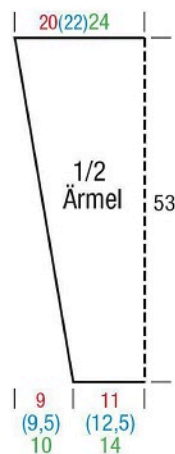
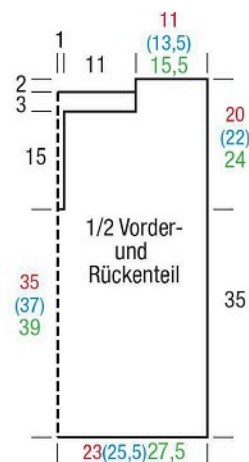
Rückenteil: 81 (89) 97 Luftmaschen + 3 Wende-Luftmaschen in Khaki anschlagen und im Grundmuster in der Farbfolge arbeiten. Für den Halsausschnitt nach 53 (55) 57 cm ab Anschlag die mittleren 43 Maschen unbehäkelt lassen und jede Seite getrennt weiterarbeiten. Über den restlichen 19 (23) 27 Schultermaschen nach 55 (57) 59 cm ab Anschlag enden.

Vorderteil: Genauso arbeiten, jedoch mit Poloverschluss und tieferem Halsausschnitt (siehe auch step-by-step-Erklärung S. 77). Dafür nach 35 (37) 39 cm ab Anschlag die mittleren 3 Maschen unbehäkelt lassen und jede Seite getrennt weiterarbeiten. Für den Halsausschnitt nach 50 (52)

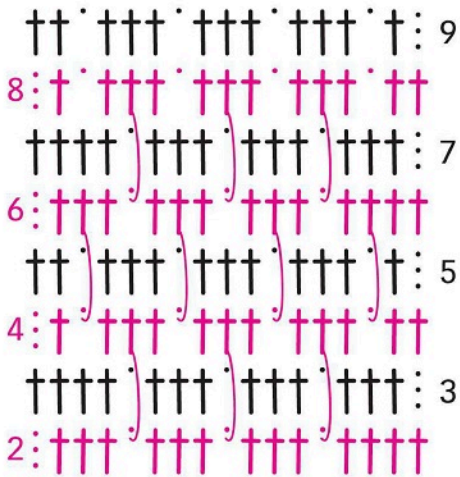
54 cm ab Anschlag am inneren Rand 20 Maschen unbehäkelt lassen. Über den restlichen 19 (23) 27 Schultermaschen in Rückenteilhöhe enden.

Ärmel: 49 (55) 61 Luftmaschen + 1 Wende-Luftmaschen in Khaki anschlagen und im Netzmuster arbeiten. Für die Ärmelschrägungen ab Anschlag beidseitig 2 x in jeder 2. Reihe und 7 x in jeder 4. Reihe je 1 cm (in jeder 2. Reihe 1 x 0,5 cm und 2 x je 1 cm und 7 x in jeder 4. Reihe je 1 cm) 3 x in jeder 2. Reihe und 7 x in jeder 4. Reihe je 1 cm mustergemäß zunehmen. Nach 53 cm ab Anschlag enden.

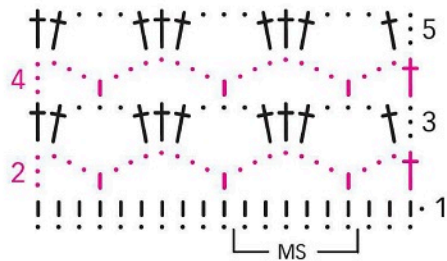
Fertigstellung: Schulternähte schließen, Ärmel einsetzen. Seiten- und Ärmelnähte schließen. Die Verschlusskanten mit 3 Reihen feste Maschen in Khaki behäkeln, dabei in der 2. Reihe der rechten Blende 4 Knopflöcher einarbeiten (= je 1 feste Masche mit 1 Luftmasche übergehen). Untere Blendenkanten rechts über links legen und die Schmalseiten an den Beginn des Schlitzes nähen. Den Halsausschnitt inkl der Blendenschmalseiten mit 2 Reihen feste Maschen in Khaki behäkeln. Knöpfe annähen.



Häkelschrift 1



Häkelschrift 2

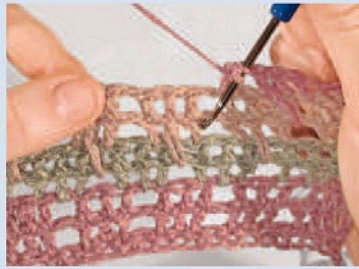


Zeichenerklärung

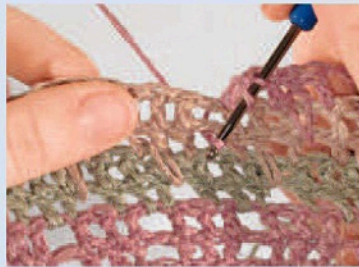
- = Luftmasche
- | = feste Masche
- † = Stäbchen
- † = tiefer gestochenes Stäbchen: 1 Stäbchen wie gezeichnet um die Luftmasche der vorletzten Reihe herum arbeiten
- MS = Mustersatz

So wird's gemacht:

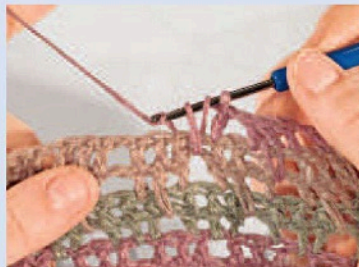
tiefergestochenes Stäbchen (siehe Häkelschrift 1)



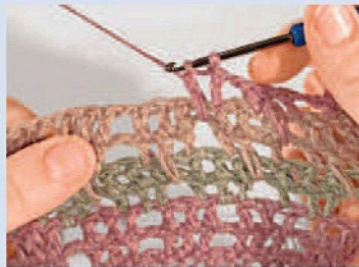
1 Umschlag auf die Nadel legen und um die 2 Reihen tiefer liegende Luftmasche einstechen



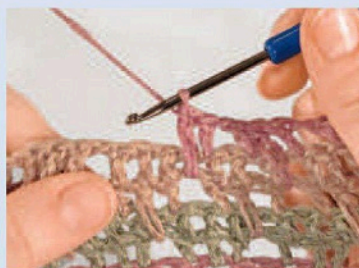
Schlinge durchholen, Faden nicht zu fest anziehen



Schlinge langziehen und 1 Umschlag auf die Nadel legen



Mit dem Umschlag die ersten 2 auf der Nadel liegenden Schlingen abmaschen



Mit 1 weiteren Umschlag die letzten 2 Schlingen abmaschen