

TAMANHO: 38

MATERIAIS

PINGOUIN BELLA – 1 bola na cor 002 (branco); ag. para crochê PINGOUIN n^os 2 ½ e 5.

PONTOS EMPREGADOS

Correntinha (corr.). Ponto baixíssimo (p.bx.) – introduza a ag., 1 laç., puxe o p. e passe-o diretamente no p. da ag. Ponto baixo (p.b.) – introduza a ag., 1 laç., puxe o p. e com outra laç. rem. todos os p. Ponto alto (p.a.) – 1 laç., introduza a ag. e puxe o p., 1 laç., rem. 2 p. e com outra laç. rem. todos os p. Motivo quadrado: siga o gráfico. Biquinho 1: siga o gráfico. Biquinho 2: siga o gráfico.

AMOSTRA

Motivo quadrado = 17 cm de lado.

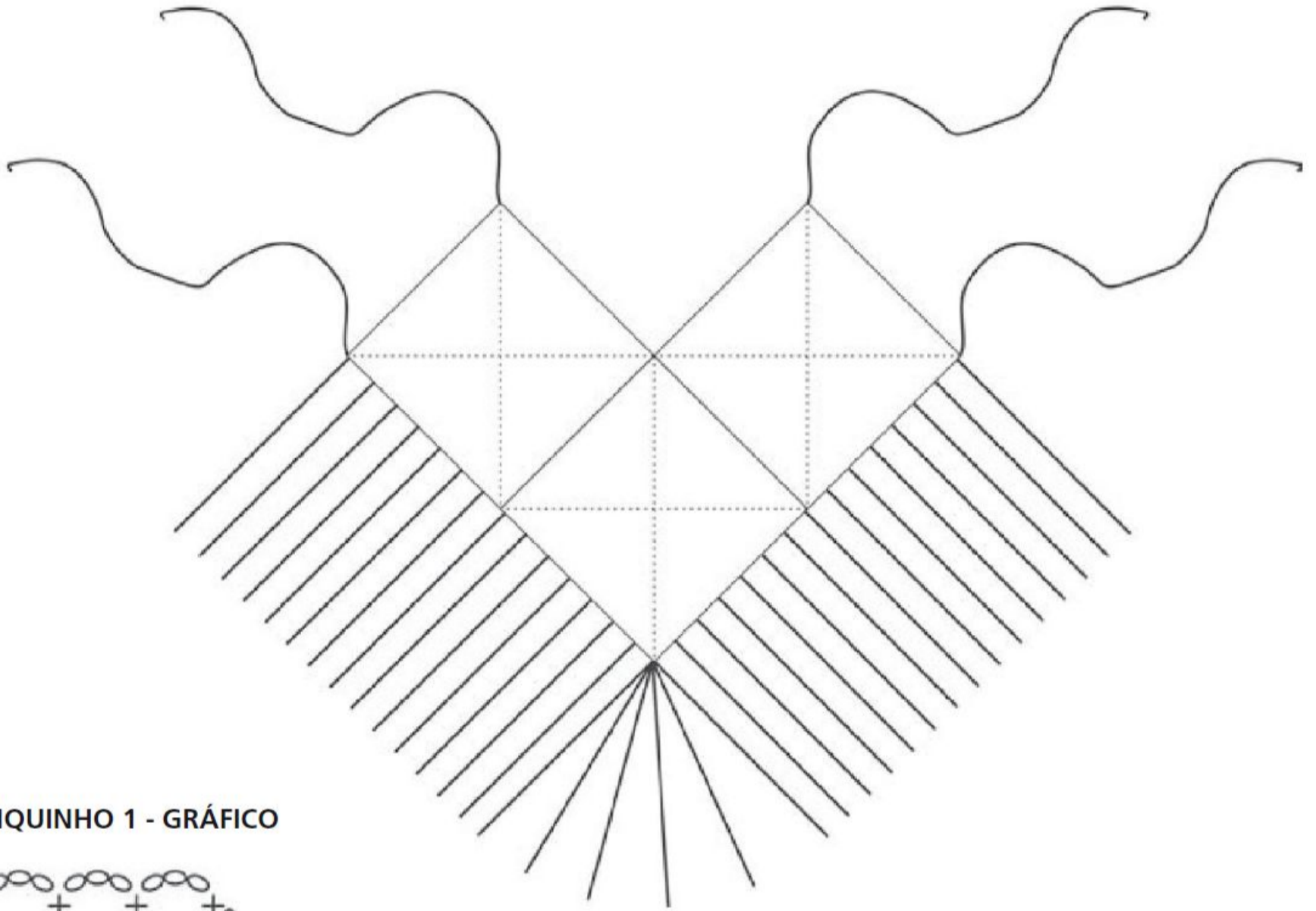
EXECUÇÃO

O top é formado por 3 motivos quadrados unidos entre si. Primeiro motivo quadrado: com a ag. n^o 2 ½ e fio simples, comece com 7 corr. e una com 1 p.bx. para formar um anel. Trabalhe seguindo o gráfico, da 1^a à 8^a carr. Rem. o fio. Segundo e terceiro motivos quadrados: como o primeiro motivo.

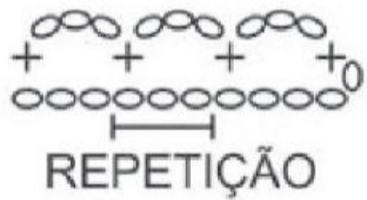
MODO DE ARMAR

Una os motivos entre si, usando uma ag. para costura e siga o diagrama de montagem. Na beirada inferior da peça, faça o biquinho 1 e na superior o biquinho 2. Franjas: corte fios com 40 cm de comprimento. Forme grupos de 4 fios, dobre ao meio e coloque uma franja em cada alça de 3 corr. do biquinho 1. Alças: trabalhe em corr., com fio quádruplo e a ag. n^o 5 até obter o comprimento desejado. Prenda as alças superiores e laterais.

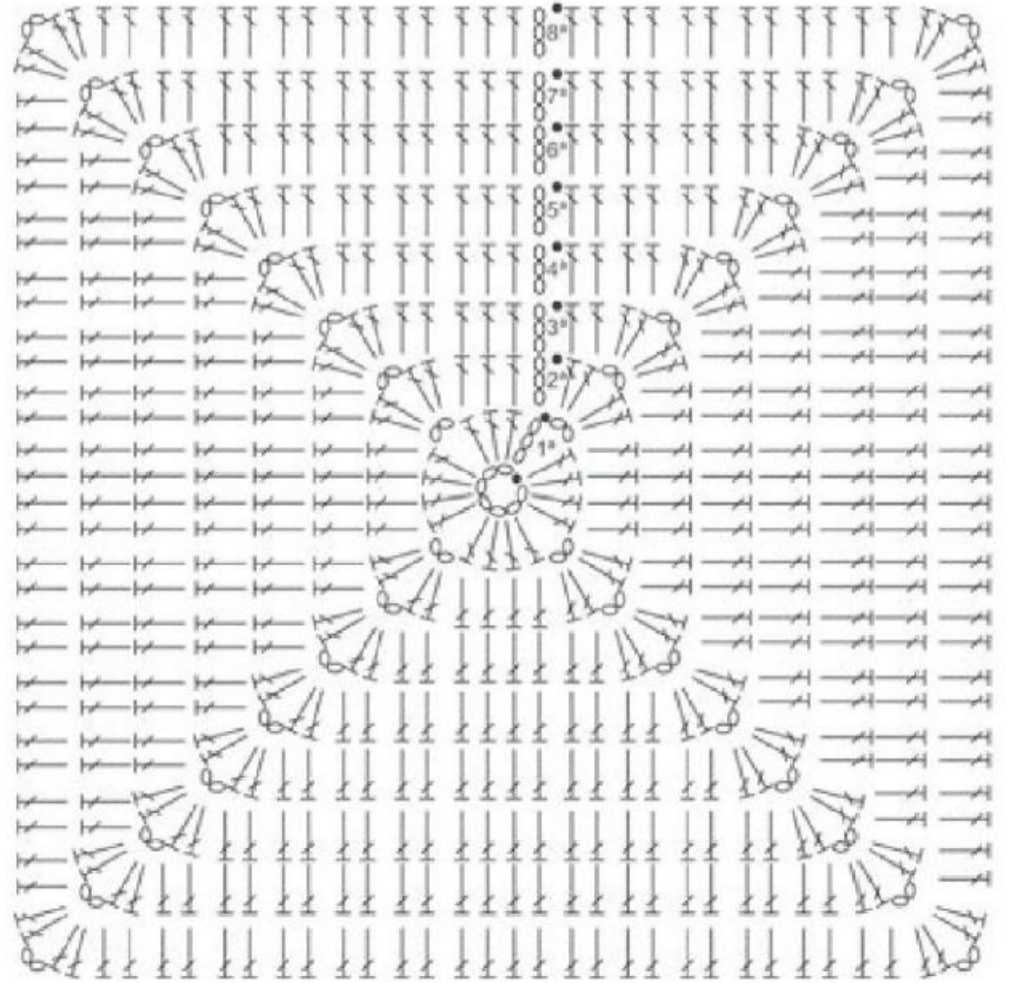




BIQUINHO 1 - GRÁFICO



BIQUINHO 2 - GRÁFICO



| LEGENDA | |
|---------|-------|
| ○ | corr. |
| ● | p.bx. |
| + | p.b. |
| ⌋ | p.a. |