



04.レースプルオーバー

●用意する毛糸

370-03/ graceful linen (グレイスフルリネン) / 205 g
50-04/ キララ / 45 g

●使用針・用具

カギ針3/0号

●出来上がり寸法

ゆき丈44 cm 後着丈59.5 cm

●ゲージ(10 cm 平方)

模様編みA 32.5目×12.5段

模様編みB 31目×12.5段

模様編みC 31.5目×10段

●編み方ポイント

※すべてグレイスフルリネンとキララの2本どりで編みます。

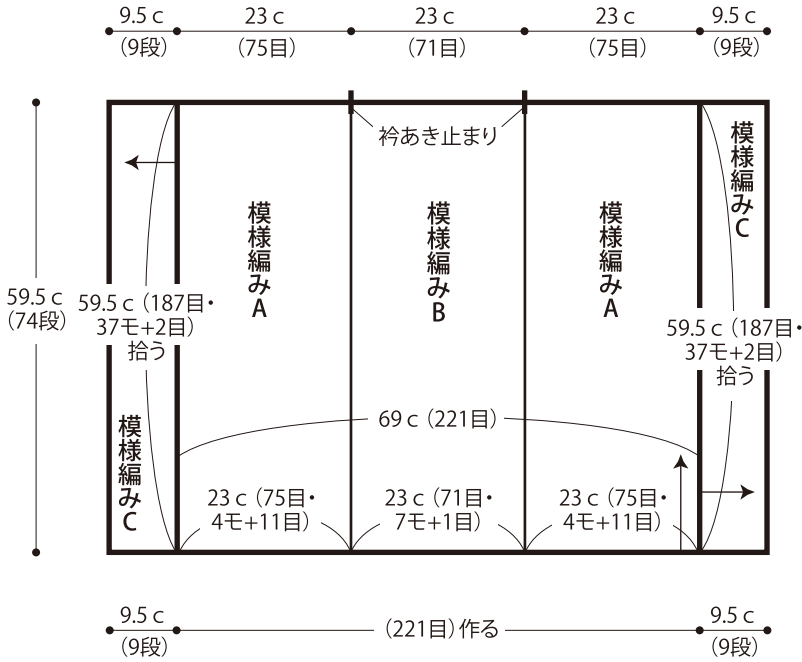
身頃・・・鎖の作り目を作り、模様編みA・Bを編みます。両端からそれぞれ目を拾い、模様編みCを編みます。

リボン・・・身頃と同様に編み始め、模様編みDで編みます。同じものを2本編みます。

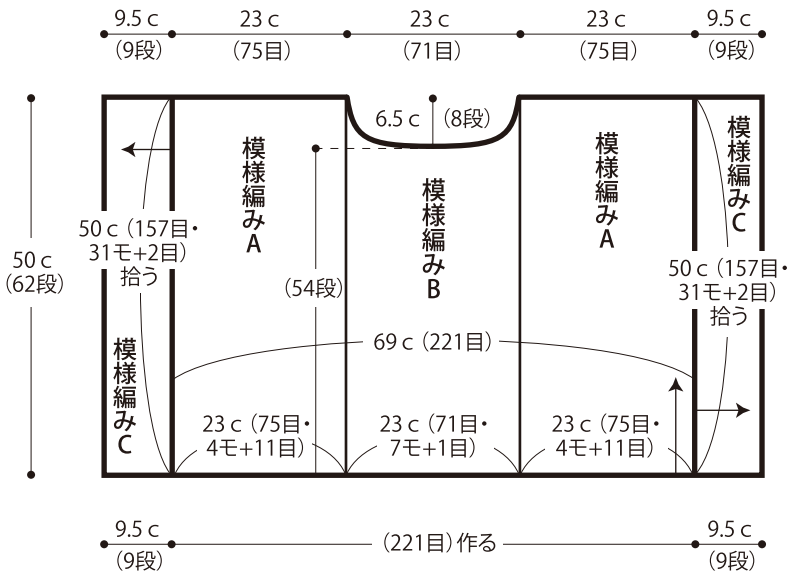
まとめ・・・肩を鎖はぎします。脇の指定位置を鎖と同じします。衿ぐりから目を拾い、細編みを輪に編みます。前身頃の指定位置にリボンを巻きかがり、通して結びます。

★ゲージは編み手により異なりますので、ゲージが合わない場合は針の号数を替えるなどして調整しながら編んでください。

●後身頃 (カギ針3/0号) モ=模様

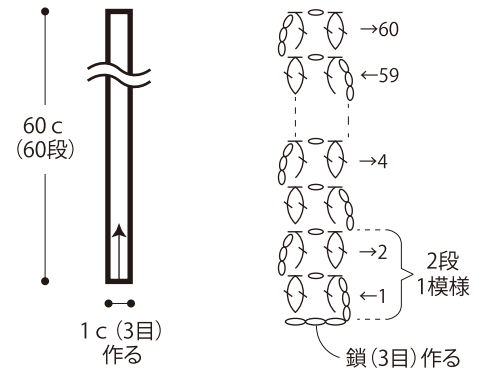


●前身頃 (カギ針3/0号)



●リボン 2本 模様編みD(カギ針3/0号)

※編み始めの糸端を15 cm 残しておく

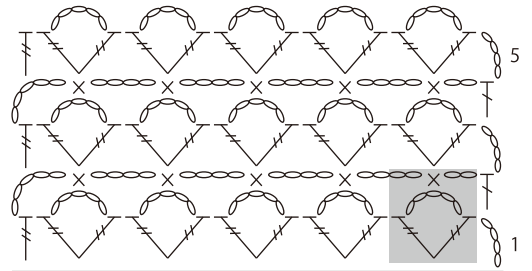


長編み2目の玉編み目の編み方は動画でご覧いただけます。

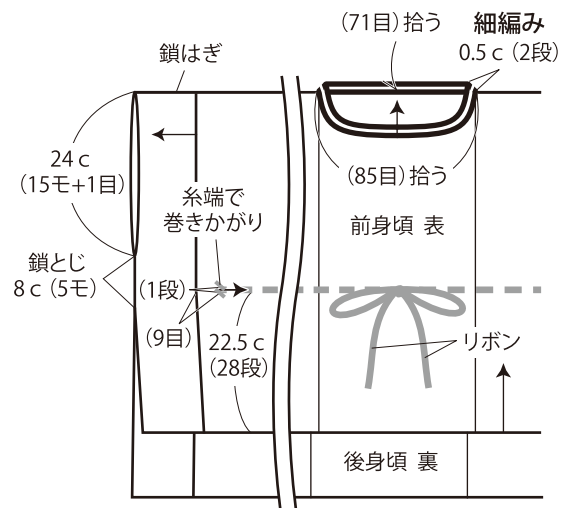


◇ = 長編み2目の玉編み目

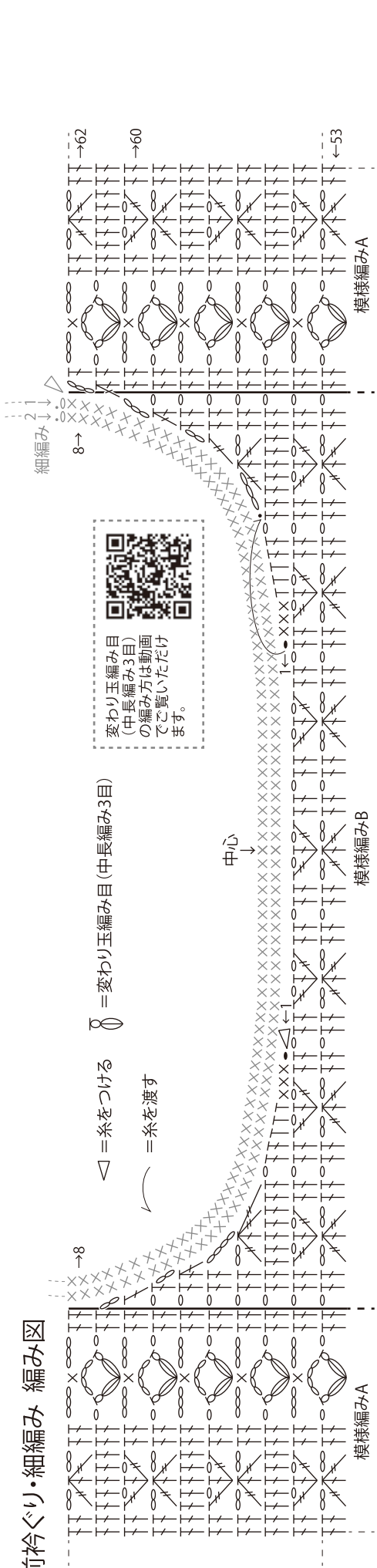
●模様編みC



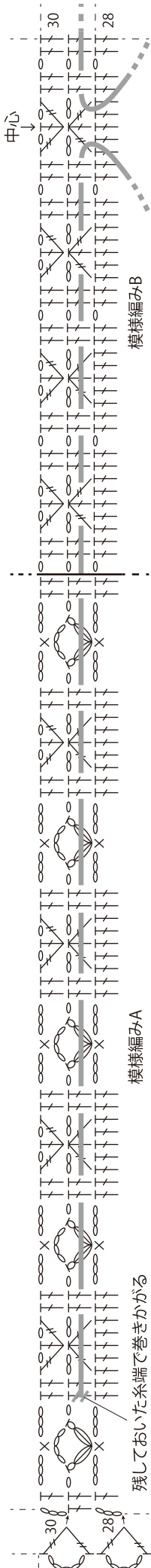
●まとめ (カギ針3/0号)



● 前衿ぐり・細編み 編み図



● リボン通し位置 右前身頃 ※左前身頃も同様 — = リボン



残しておいた糸端で巻きかがる

● 身頃下 編み図 ← = 矢印の先に編む

