



CHAQUETA GRANNY

NIVEL DE DIFICULTAD: MEDIO

Materiales

◆ Hilo Natura Just Cotton DMC, 9 ovillos color beige y 1 ovillo de los siguientes colores: blanco, amarillo, azul cielo, rojo, rosa claro, naranja, azul oscuro, rosa medio, verde, azul medio, gris y lila

◆ 4 botones

◆ Un ganchillo adecuado al hilo

◆ Una ag. lanera

Puntos

◆ Punto de cadeneta

◆ Punto enano

◆ Punto alto

◆ Punto de lado

(ver puntos utilizados)

REALIZACIÓN

TALLA: 38

MUESTRA DE ORIENTACIÓN: A punto calado 10 x 10 cm = 7 motivos y 9 v.

ESPALDA: En color beige monta 74 p. de cadeneta y trabaja a punto alto. A 4 cm cambia a punto calado siguiendo el gráfico. A 37 cm trabaja escote y hombros según el gráfico correspondiente.

DELANTERO DERECHO: Está formado por 6 grannies y una pieza triangular que se trabajan por separado y se unen entre sí, cosiendo a punto de lado. Después, trabaja el pequeño triángulo pequeño sobre el grande también por separado y cóselo en el lugar indicado. A continuación haz la terminación, y el hombro según el gráfico.

DELANTERO IZQUIERDO: Trabaja igual que el derecho, pero a la inversa.

MANGAS: En color beige monta 56 p. de

cadeneta y trabaja a punto alto. A 2 cm cambia a punto calado y aumentando según el gráfico hasta obtener la medida de patrón. A 44 cm, corta el hilo y remata.

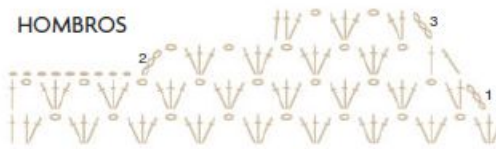
MONTAJE: Tira Bajo: En color beige remonta 44 p. en el bajo de cada delantero y trabaja a p. alto. A 4 cm corta el hilo y remata. Encara espalda y delanteros, cose los hombros.

Tira delanteros: En color beige trabaja 232 p. altos en orilla delantero izquierdo, escote espalda y orilla delantero derecho.

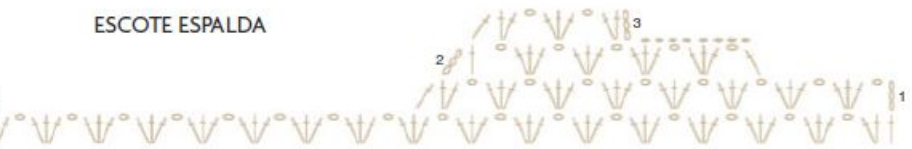
Ojales: En la 2ª v. realiza 4 ojales (sustituye 1 p. alto por 1 p. cadeneta) repartidos en la tira del delantero derecho realizando el primero a 5 cm del bajo y el resto a 6,5 cm. A 4 cm corta el hilo. Centra las mangas con la costura de los hombros, cose sisas, lados y bajo de mangas. Por último, cose los botones a la altura de los ojales.



HOMBROS

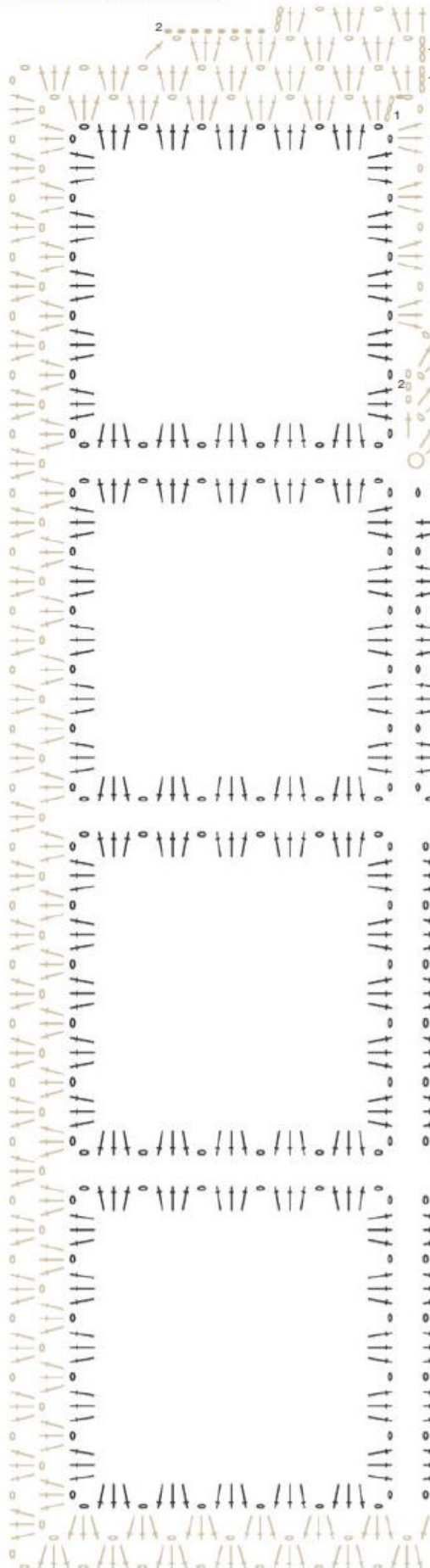


ESCOTE ESPALDA



delantero derecho

DELANTERO DERECHO



SIGNOS DEL GRÁFICO

Hilo Natura DMC

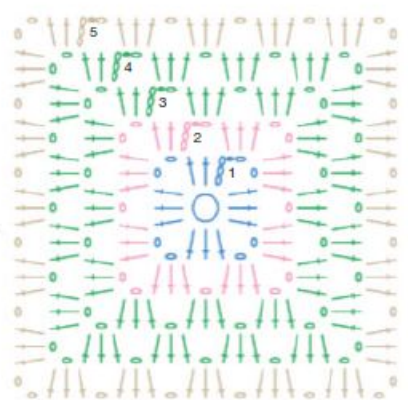
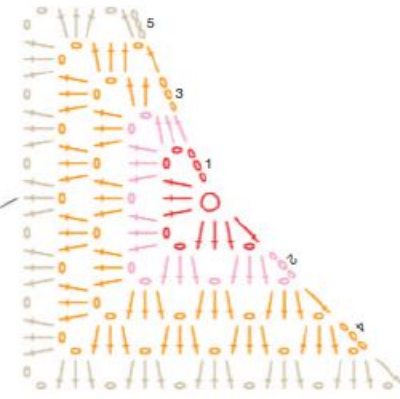
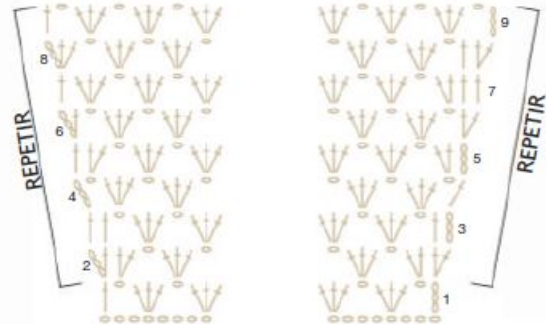
○ = 1 p. de cadeneta

● = 1 p. enano

| = 1 p. bajo

↑ = 1 p. alto

AUMENTOS MANGAS



PUNTO CALADO

