



◆材料と用具

糸/ニッケピクター毛糸 ニッケ かすみ (40g玉巻) のグレー系段染め(1906)を 320g(8玉)  
針/5号2本棒針 4/0号かぎ針

◆でき上がり寸法

胸回り96cm 着たけ68.5cm(右)  
背肩幅37cm 袖たけ17cm

◆ゲージ(10cm四方)

メリヤス編み23目30段  
A模様 2模様(5.3cm)13段(10cm)  
B模様 2模様(7.9cm)8段(10cm)

◆編み方要点

糸は1本どりで身頃は一般的な作り目、袖は鎖編みの作り目で編み始めます。

**身頃**●後ろ、前ともに119目作り、2段めは表目を編んでガーター編みにします。次の段からメリヤス編みで編み進む引き返し編みと脇の増減目をしながら脇たけを編みます。●袖ぐりを減らし、編み終わりは裏から表目で伏せどめます。

**ヨーク**●身頃から目を拾い、A模様は左右に分けて編みますが、中央の目は1目から左右端の目を拾います。

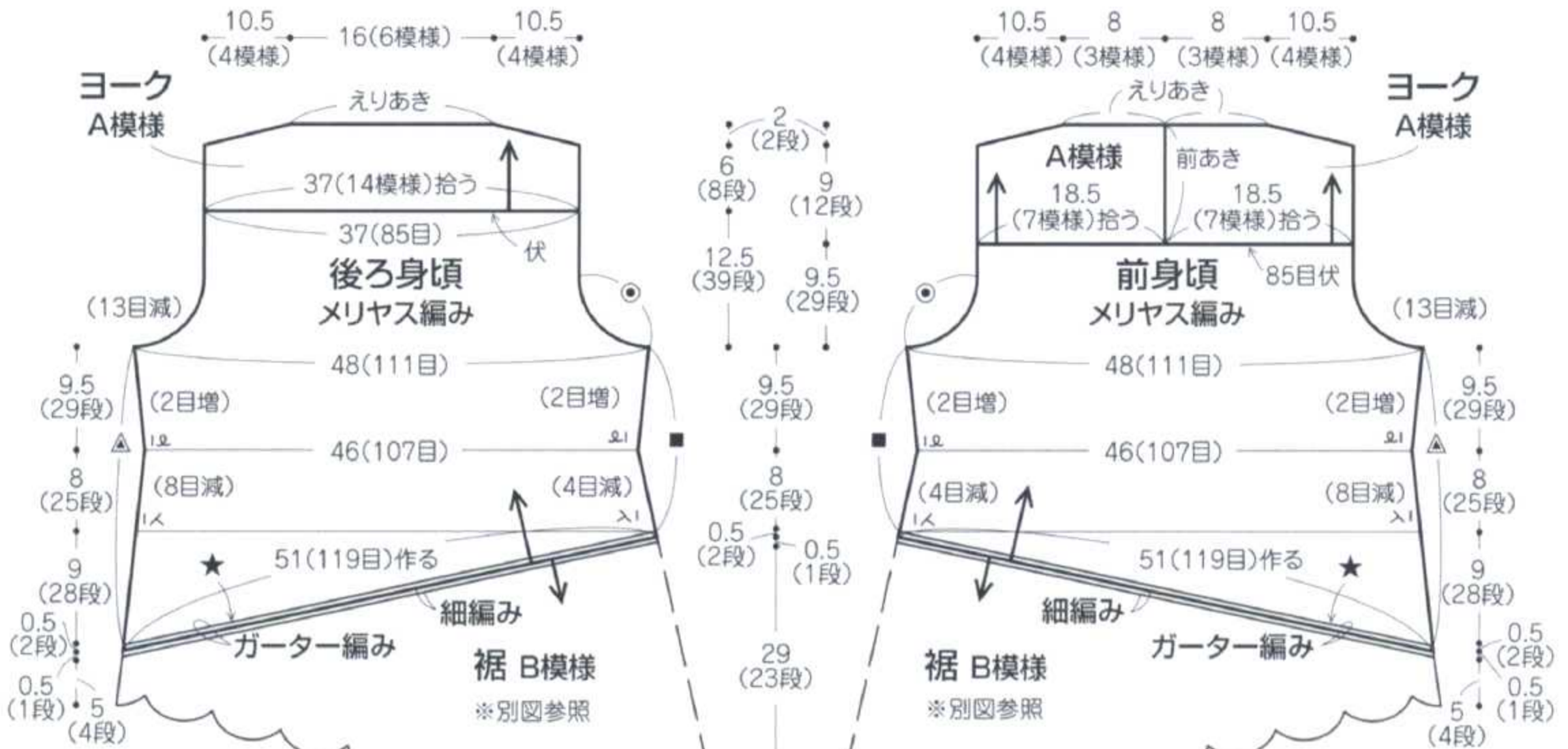
**えり**●肩を鎖はぎし、前後ヨークから目を拾って模様がつながるようにA模様で編みます。●えり・前あき回りは細編みで整えます。

**裾**●身頃の右脇をすくいとじにし、前後続けてB模様で往復に編みます。

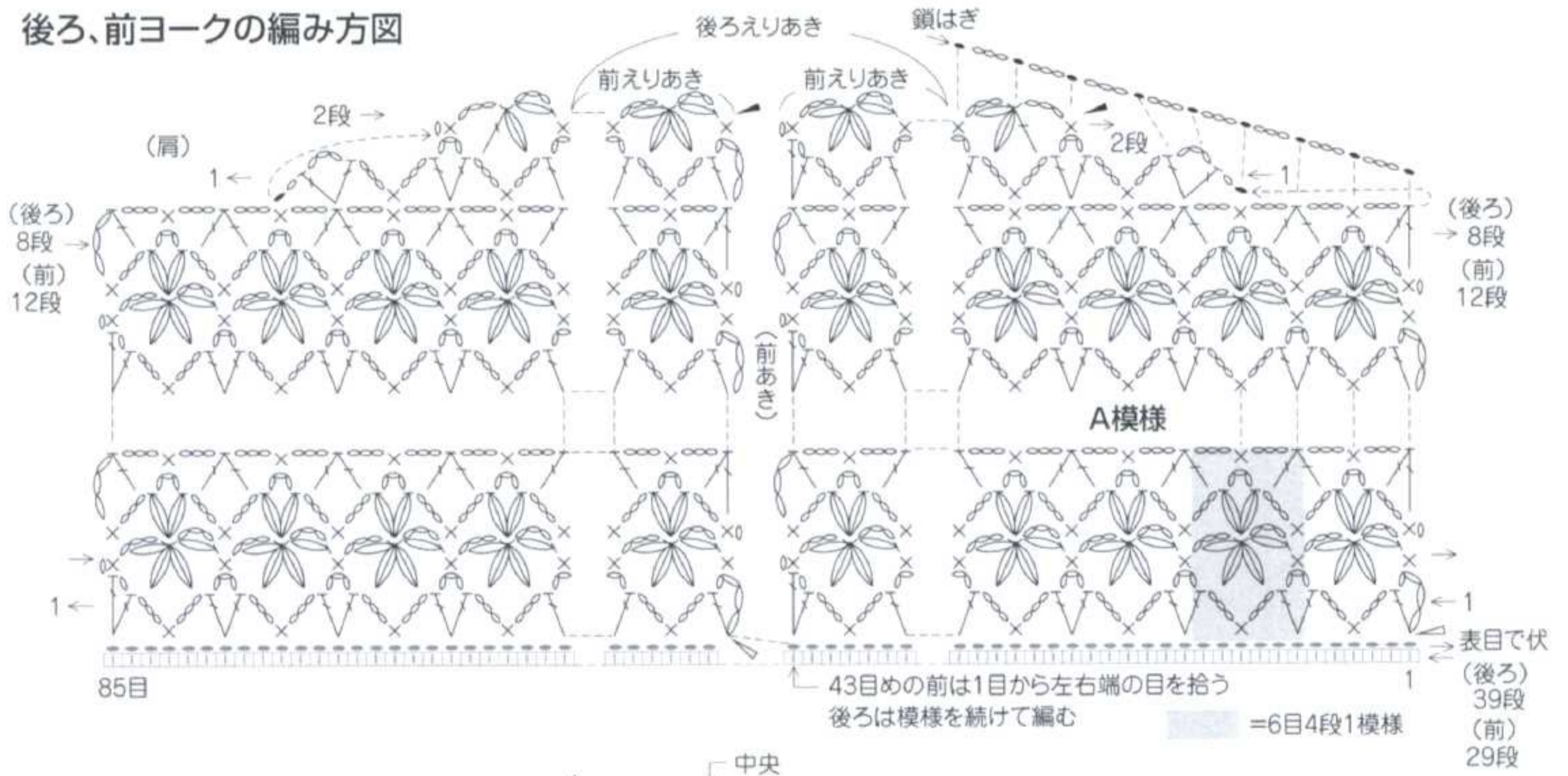
**袖**●157目作り、A模様で袖下を増し、袖山は減らします。●作り目から目を拾い、細編みを編みます。

**まとめ**●左脇・左裾脇、袖下をすくいとじにします。

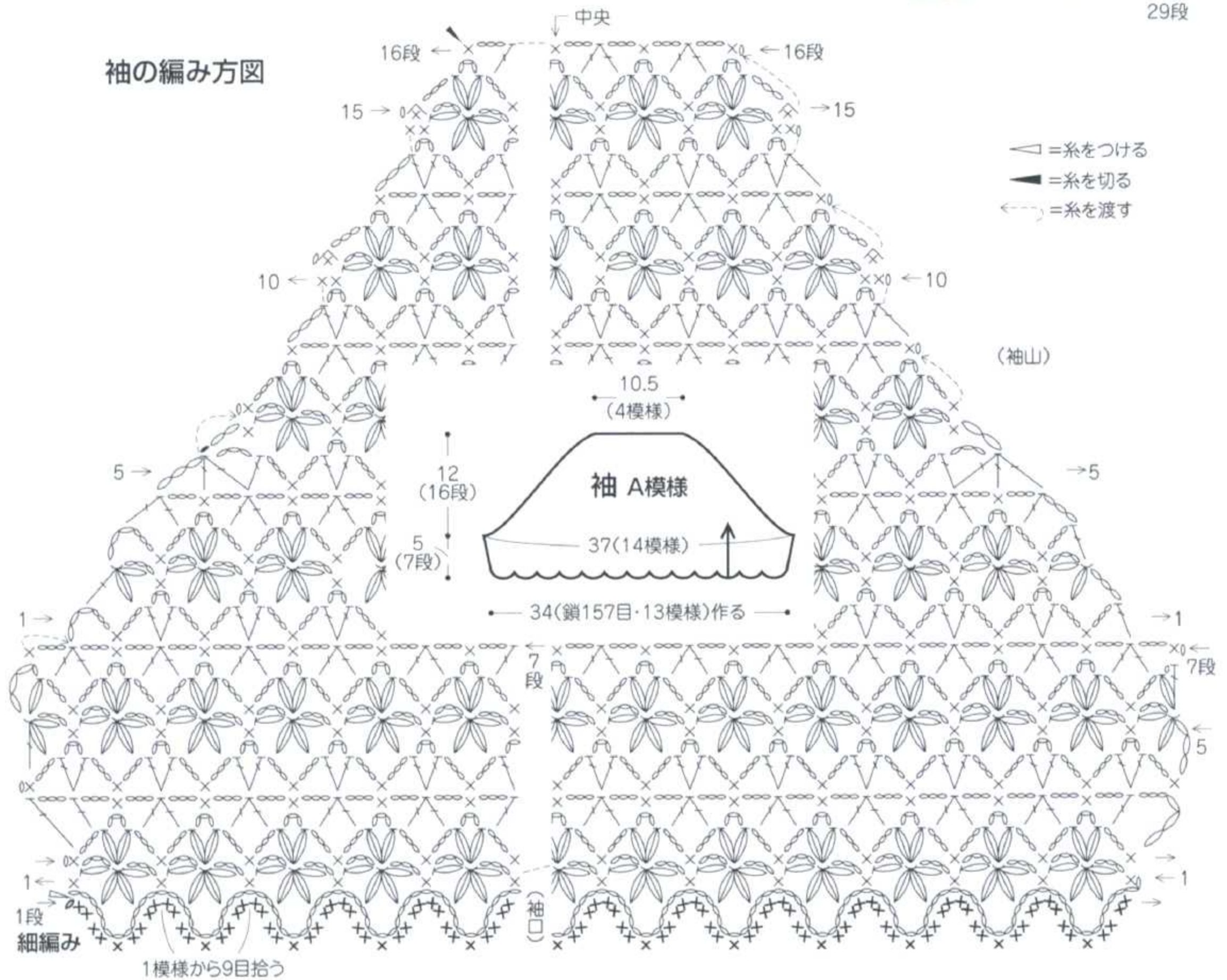
●裾は細編みで整えます。●袖は身頃に引き抜きとじでつけ、脇たけをAラインに整えます。



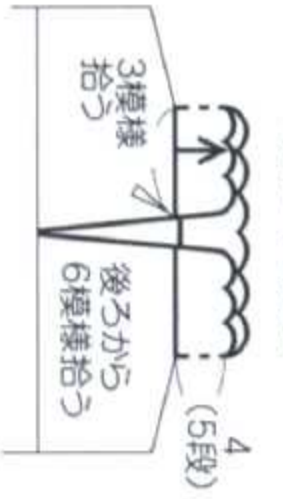
# 後ろ、前ヨークの編み方図



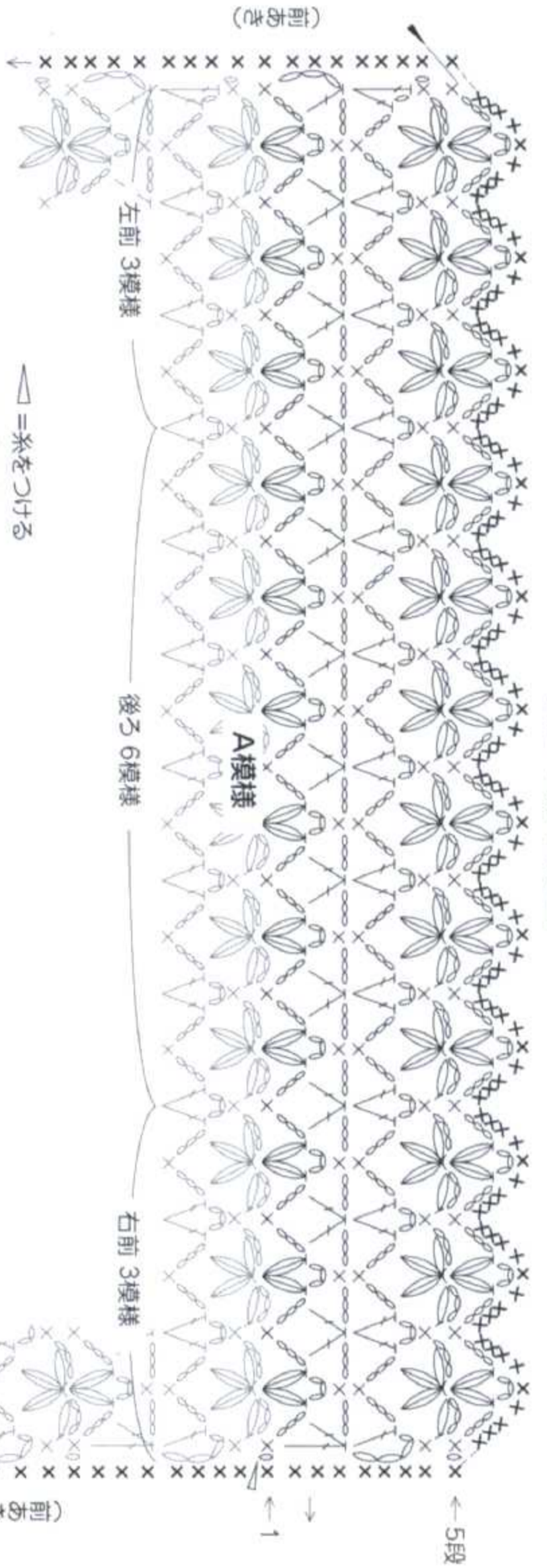
# 袖の編み方図



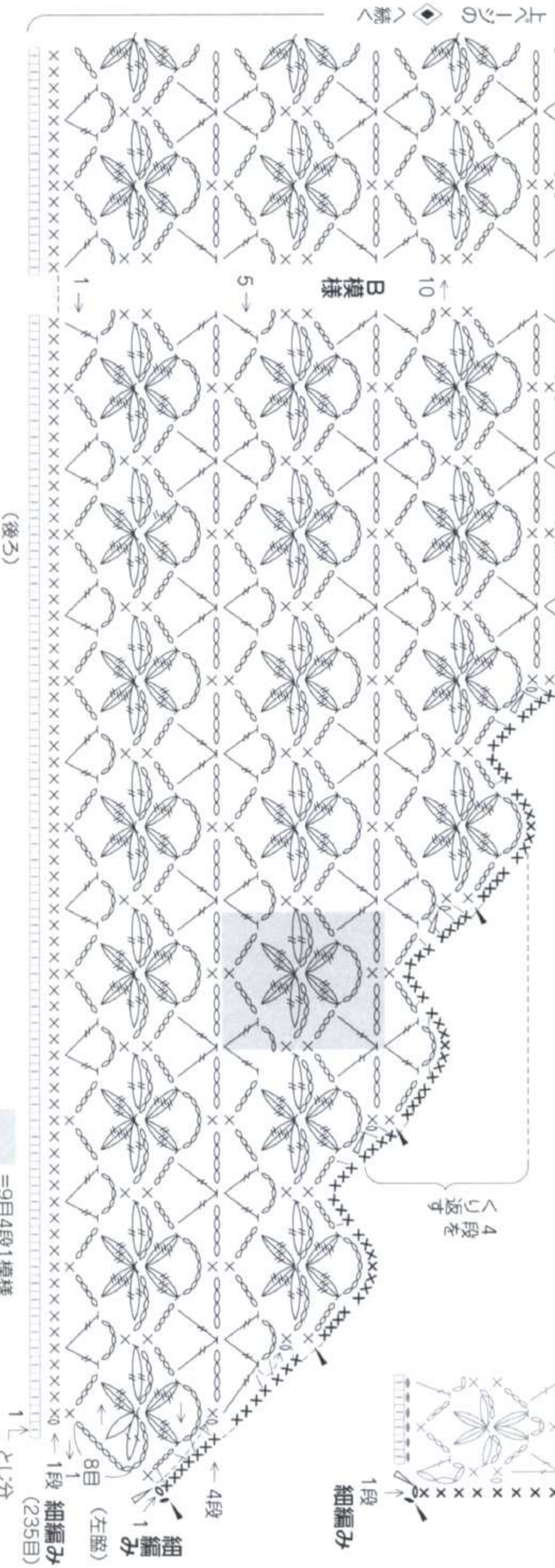
えり A模様



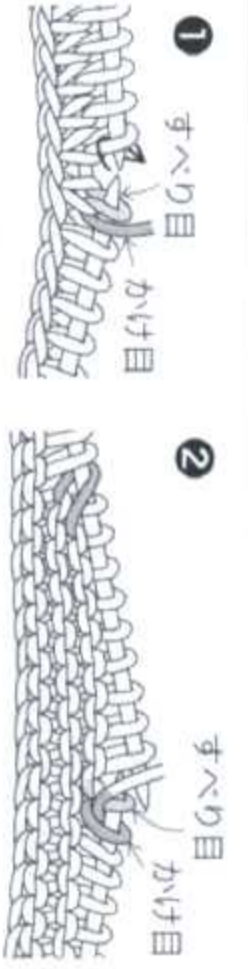
えりの編み方図



裾の編み方図



編み進む引き返し編み



1 すべり目

2 すべり目

かけ目・すべり目をして、  
左針の進む目数分を編む

編み地を持ちかえて、かけ目・  
すべり目をして編み進む



入れかえて裏編みで2目一度に編む



表編みで  
2目一度に編む

段消しをしながら左右に編み進む

