

ALMOFADA TRANÇAS

Material

- 1 novelo de Barroco Maxcolor 4/6 400g - cor: 7220 (Tâmara);
- Agulha para Crochê - 3,50 mm;
- Linha e agulha de mão para costura;
- 1 almofada pronta na cor marrom medindo 43 x 39 cm.

Tamanho: 43 x 39 cm.

Abreviações: corr.: correntinha, p.: ponto, p. alto: ponto alto, p. alto duplo: ponto alto duplo.

Execução

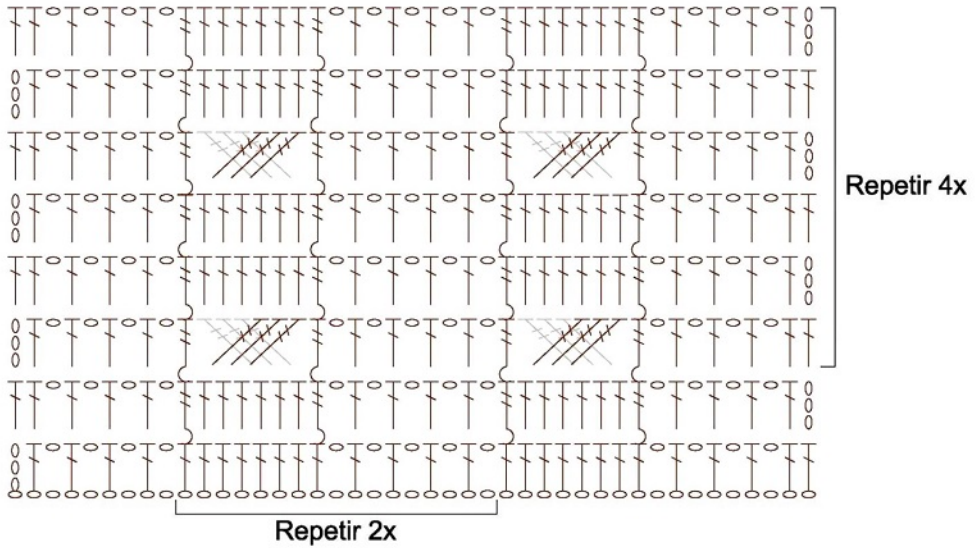
Parte da frente

Com o fio na cor tâmara, faça 77 correntinhas mais 3 corr. para virar e siga o gráfico. Por fim, costure a parte feita em crochê na almofada.

Artesã: Anita Eskelsen



Gráfico - Parte da frente



Legenda

○ Correntinha

┆ P. alto

┆ P.alto duplo

┆ P. alto duplo relevo pegado
pela frente do ponto de base

┆ P. alto duplo relevo pegado
por trás do ponto de base

■ Barroco Maxcolor 7220