

**Modèle 53**

Les fines bordures vont décorer une commode, une étagère ou de petites fenêtres.

**Modèles 54 à 56**

Les empiècements au crochet différencient les trois coussins de même taille avec beaucoup de fantaisie..







# Modèle 56

## Coussin avec des bandes

**Dimension :** coussin 50 x 50 cm

**Fournitures :** env. 100 g en crème/doré (col. 7926) «ANCHOR Artiste Mercer Crochet Metallic» (96 % coton, 4 % polyester métallisé), crochet PRYM n° 1,0, fermeture à glissière assortie (30 cm de long), 55 cm de lurex (150 cm. de large), fil à coudre assorti, 1 coussin noir de rembourrage 50 x 50 cm.

**Réalisation :** les deux bandes sont composées de resp. 6 roses encadrant 8 motifs ronds et assemblés en bande de 6 motifs, voir la photo. Crocheter tout d'abord en tours. Remplacer la 1ère m. de ch. tour par le nombre de m. en l'air correspondant et fermer ch. tour avec 1 m. coulée ou 1 B. Avancer le cas échéant au début du tour suivant avec des m. coulées. Pour les roses, fermer 7 m. en l'air en rond avec 1 m. coulée et croch. d'après le diagramme A. Crocheter très serré ! Pour plus de clarté,

seule une partie de la rose est représentée, les compléter logiquement. Croch. 12 roses. Pour chaque rose croch. 8 motifs ronds. Pour cela monter resp. 7 m. en l'air, fermer en rond avec m. coulée et croch. d'après le diagramme B. Dans le dernier tour, aligner les motifs ronds et les relier avec les roses. Pour cela remplacer à l'endroit respectif la m. en l'air au milieu du dernier tour par 1 m. coulée dans le rond juxtaposé et dans un pétale de la rose. Relier le 2ème et tous les autres motifs dans le dernier tour avec le(s) motif(s) juxtaposé(s), voir la photo. Tendre soigneusement les bandes au crochet. Puis croch. le pourtour d'après le diagramme C en rgs aller/retour. Le diagramme C montre seulement une petite partie du pourtour et la formation des angles. Croch. le pourtour à la dimension correspondante en reliant aussitôt le pourtour à la partie centrale avec des m. coulées. Coudre ensemble le début et la fin du pourtour avec des petits points à la main. Croch. la demi-toile d'araignée sur le bord d'après le diagramme E et le quart de toile d'araignée dans les

angles d'après le diagramme F, voir la photo. Tendre de nouveau l'empiecement croché.

**Coupe et couture :** laver le tissu et le repasser avant de le travailler. Contrôlez la mesure de votre ouvrage **avant** de couper le tissu et corriger évent. les mesures de la découpe. Pour le devant couper 3 bandes de 52 x 14 cm, pour le dos 2 rectangles de 52 x 27 cm, les surplus de couture d'1 cm sont déjà compris. Ourler les côtés longs des bandes sur 1 cm de large. Relier les empiecements aux bandes en tissu avec des petits points à la main, voir la photo. Fermer la couture arrière du coussin de ch. côté sur 10 cm. Écarter les surplus de couture au fer. Piquer la fermeture à glissière sous les bords ouverts de fente en laissant une ouverture pour retourner. Ourler le devant et le dos du coussin endroit contre endroit. Couper les surplus de couture en biais dans les angles avant de retourner. Insérer le coussin.

Diagramme A  
Modèles 54 - 56

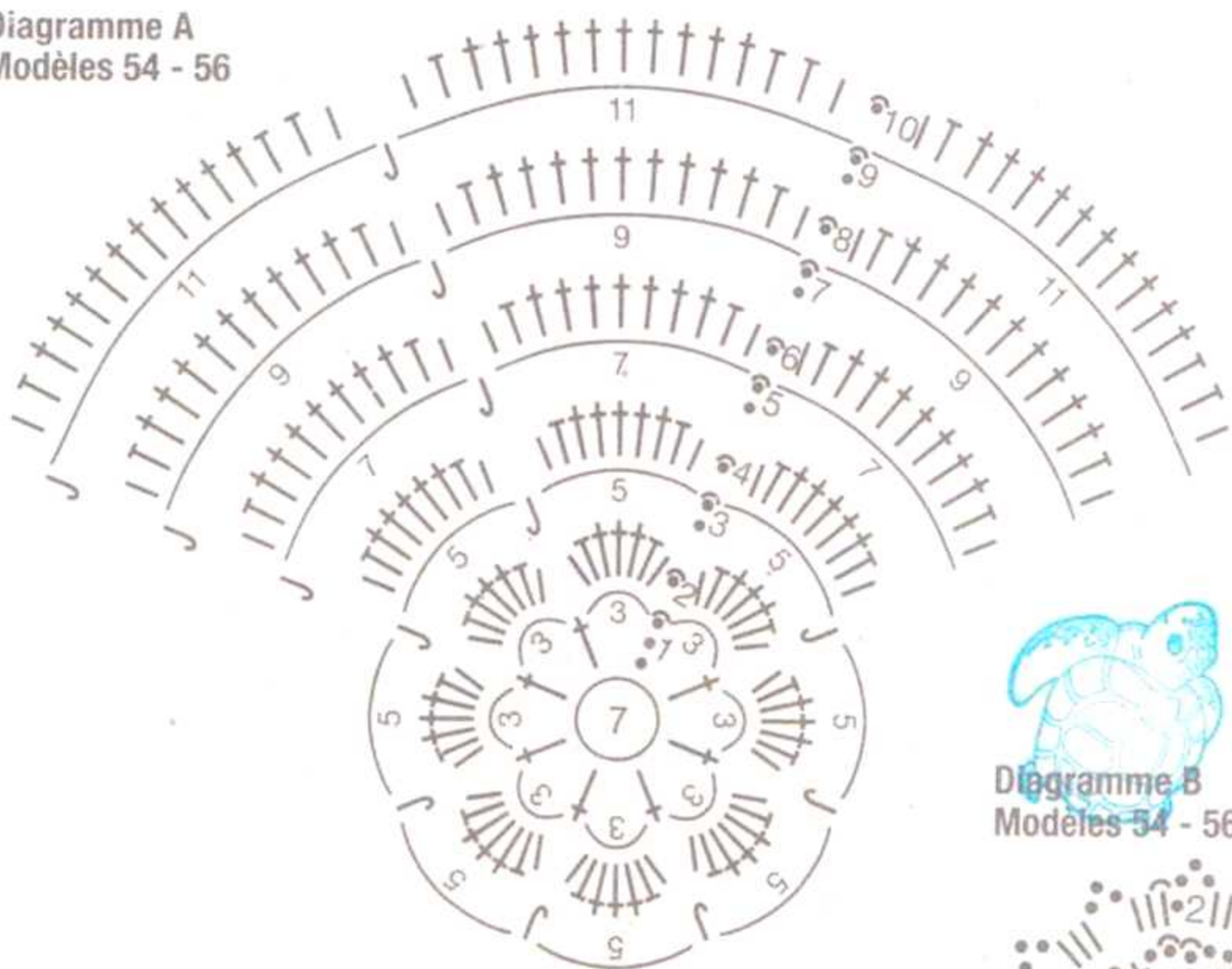


Diagramme B  
Modèles 54 - 56

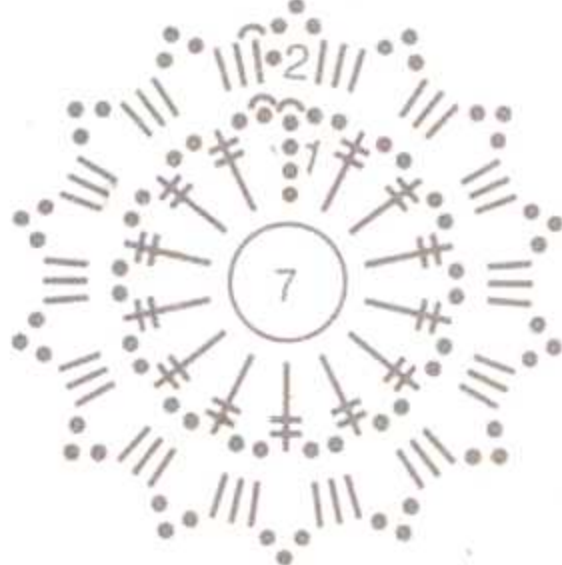


Diagramme D  
Modèles 54 - 56

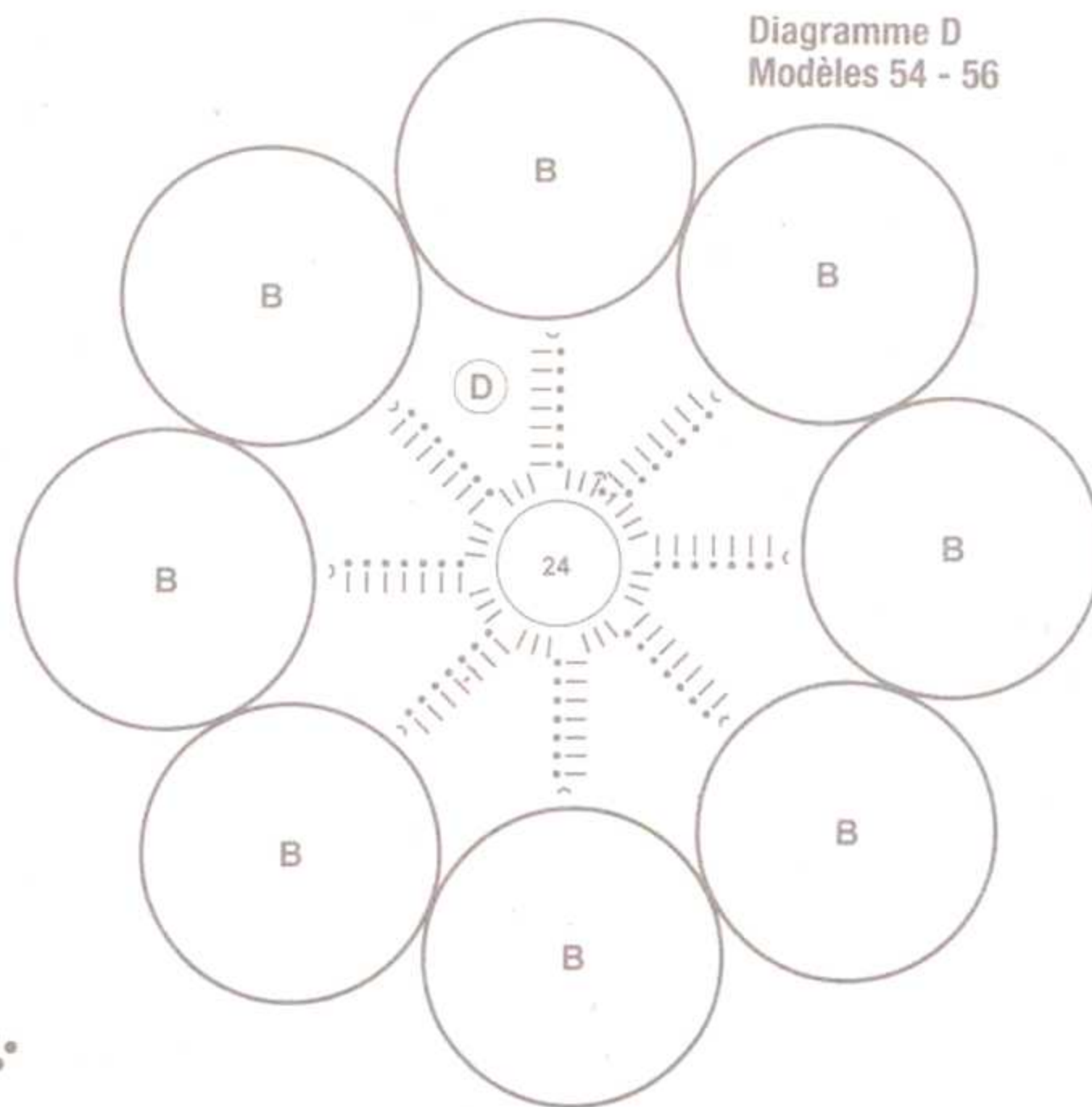


Diagramme F  
Modèles 54 - 56

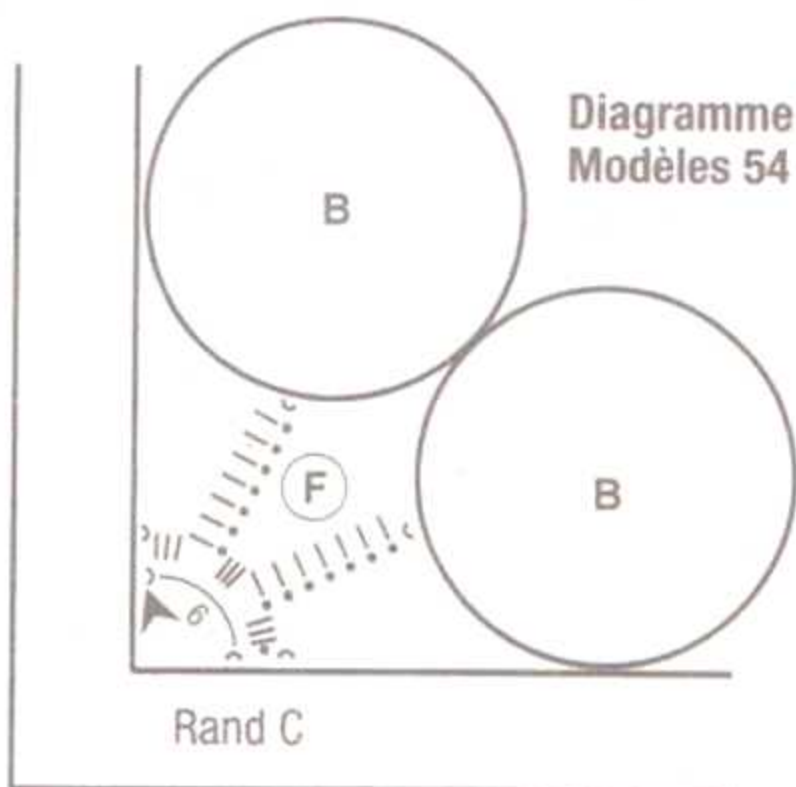


Diagramme C  
Modèles 54 - 56

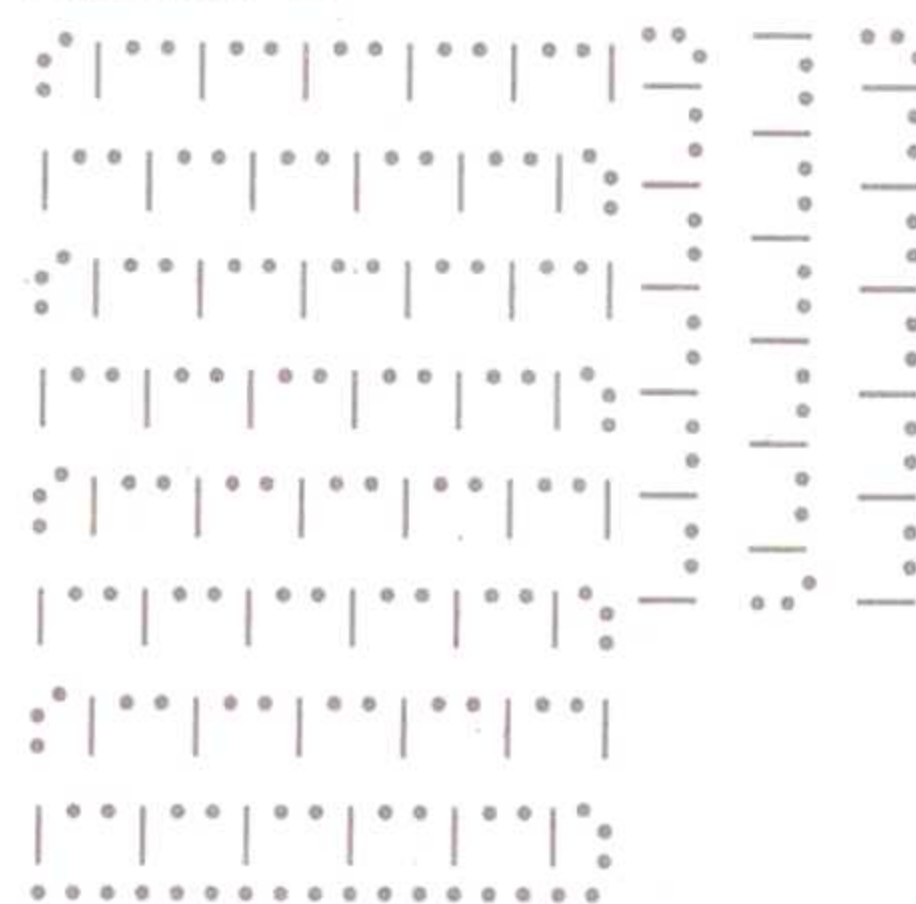
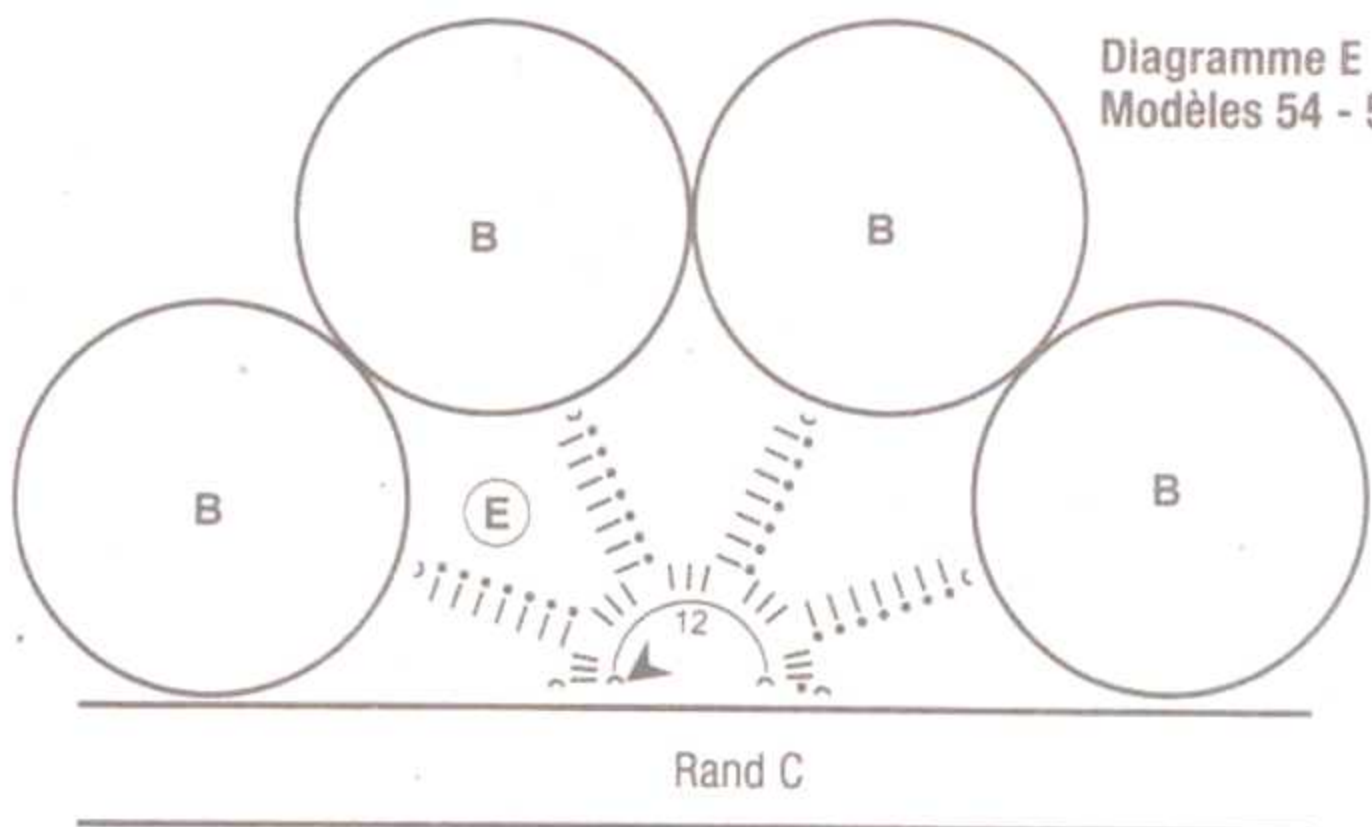


Diagramme E  
Modèles 54 - 56



**Légende des diagrammes des modèles 54 - 56 :**

- ⊙7 = fermer 7 m. en l'air en rond avec 1 m. coulée
- ⊙24 = fermer 24 m. en l'air en rond avec 1 m. coulée
- = 1 m. en l'air
- ~ = 1 m. coulée
- | = 1 m. serrée
- J = m. serrée de l'arrière autour de la m. serrée du tour précédent
- T = 1 demi-B
- † = B

- ‡ = DB
- ⌒ = arceau de m. en l'air, voir le motif
- = début