

*A cara
do inverno*



Receita

TAMANHO: único

MATERIAIS

PINGOUIN BAMBINO – 4 novelos na cor 1506 (mikonos); ag. para crochê PINGOUIN nº 3.

PONTOS EMPREGADOS

Correntinha (corr.). Ponto baixíssimo (p.bx.) – introduza a ag., 1 laç., puxe o p. e passe-o diretamente no p. da ag. Ponto baixo (p.b.) – introduza a ag., 1 laç., puxe o p. e com outra laç. rem. todos os p. Ponto alto (p.a.) – 1 laç., introduza a ag. e puxe o p., 1 laç., rem. 2 p. e com outra laç. rem. todos os p.. Ponto alto triplo (p.a.t.) – 3 laç., introduza a ag. e puxe o p., 1 laç., rem. 2 p. (3 v.), com outra laç. rem. todos os p. Ponto alto em relevo no direito – 1 laç., introduza a ag. horizontalmente por trás do p.a. da carr. anterior, 1 laç., puxe o p., 1 laç., rem. 2 p. e com outra laç. rem. todos os p. Ponto alto em relevo no avesso – 1 laç., introduza a ag. horizontalmente pelo avesso do p.a. da carr. anterior, 1 laç., puxe o p., 1 laç., rem. 2 p. e com outra laç. rem. todos os p. Pipoca – 7 p.a. laçando o mesmo p. da base, 1 p.bx. laçando o 1º p.a. Ponto segredo – acompanhe o

esquema. Pontos fantasia 1, 2 e 3 – acompanhe os respectivos gráficos.

AMOSTRA

Um quadrado de 10 cm em p. fantasia 1 = 24 p. x 11 carr.

EXECUÇÃO







Centro - comece com 8 carr. e una com 1 p.bx. para formar um anel. Trab. em carr. circulares, seguindo o ponto fantasia 1 da 1ª a 23ª carr., rem. Pelerine - dobre a peça confeccionada ao meio, ficarão 6 motivos de cada lado. Trab. seguindo o p. fantasia 2 unindo as bordas das 2 partes da peça central durante a confecção da 1ª carr. Rep. a 5ª e a 6ª carr. até obter 9 carr. Trab. seguindo o p. fantasia 3. Rep. a 4ª e a 5ª carr. mais 1 v. Trab. seguindo o o p. fantasia 2 a partir da 2ª carr. Rep. a 5ª e a 6ª carr. até obter 8 carr. Trab. a 1ª carr. do p. fantasia 3, rem.

MODO DE ARMAR

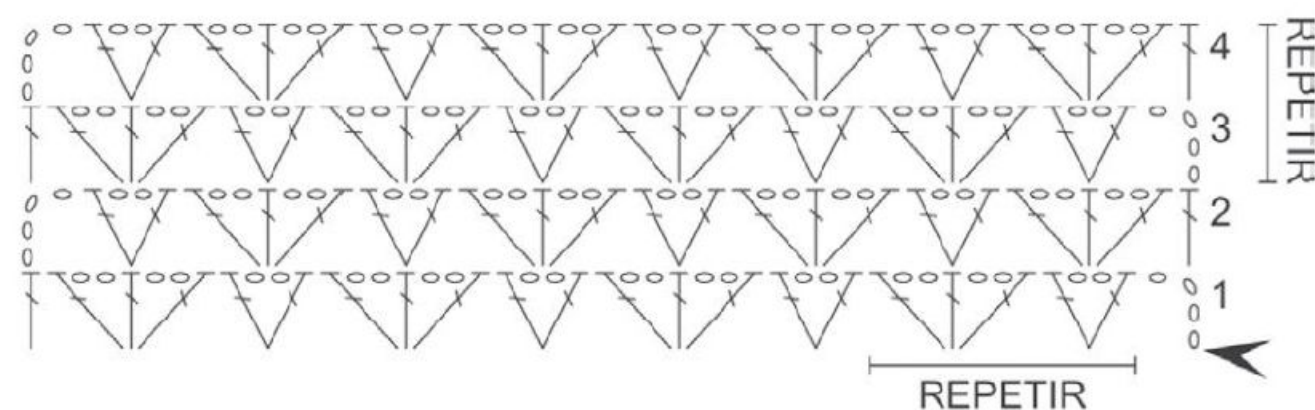
Trab. a barra 1/1 ao longo da borda interna. Trab. 4 carr. do p. segredo ao longo da borda externa. Alongue cada laç. do p. segredo aproximadamente 2,5 cm. Na última carr. trab. 1 pipoca ao invés do p.b no meio do p. segredo. Faça um cordão de p.b. com 7 cm de comprimento, pregue na borda formando uma alça.

Gráfico

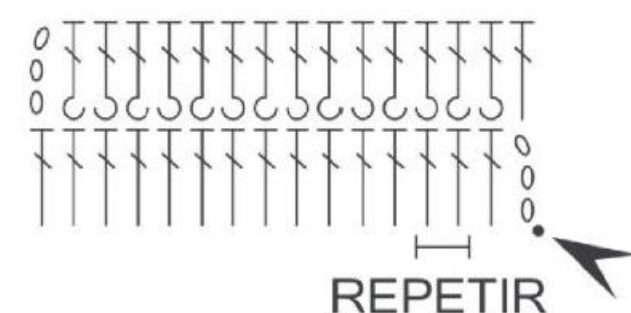
Siga as medidas dos gráficos

Legenda	
○ corr.	 p.a. em relevo no direito
● p.bx.	 p.a. em relevo no avesso
+ p.b.	 pipoca
T m.p.a.	 início
 p.a.	
 p.a.t.	

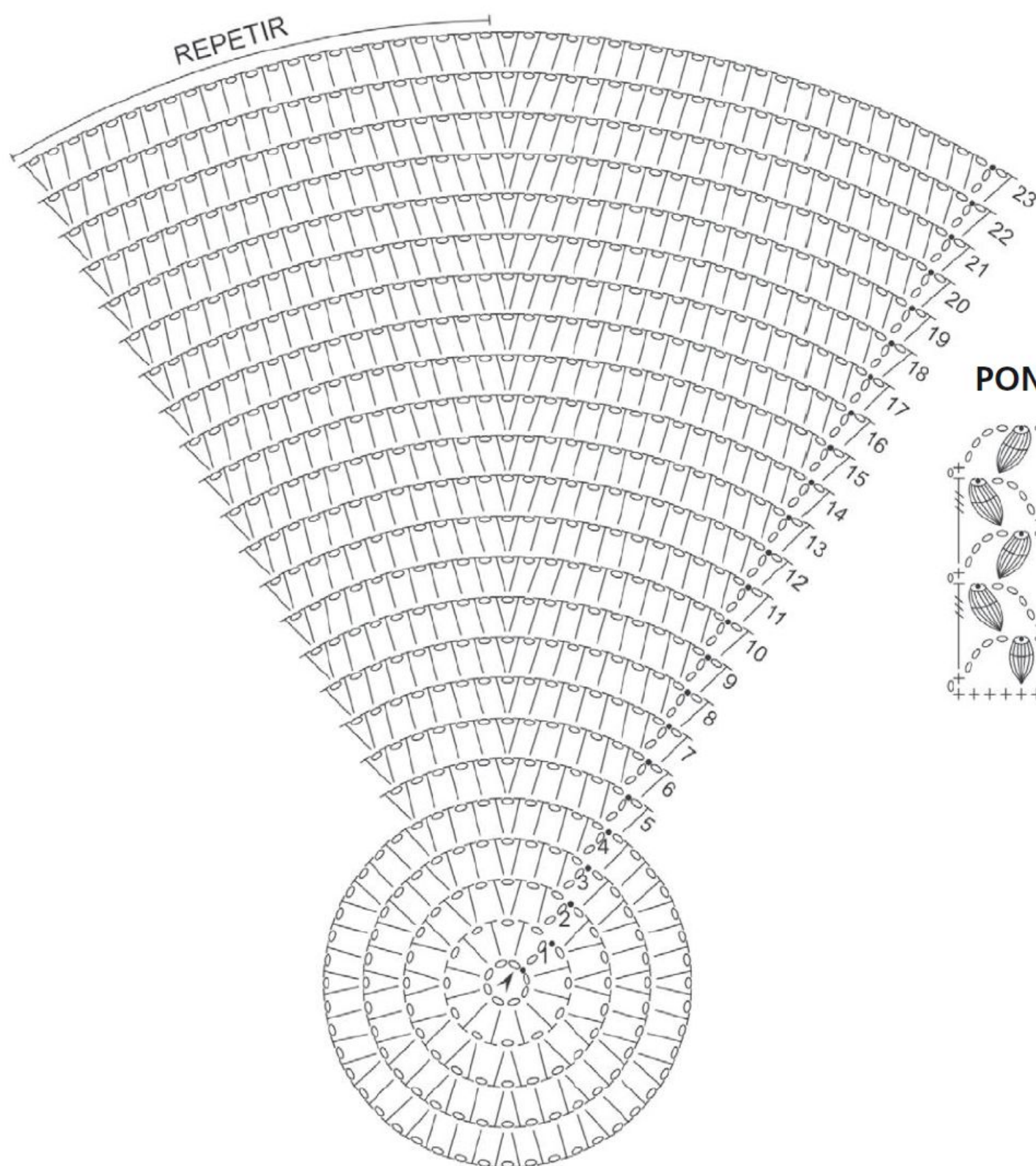
PONTO FANTASIA 3 - GRÁFICO



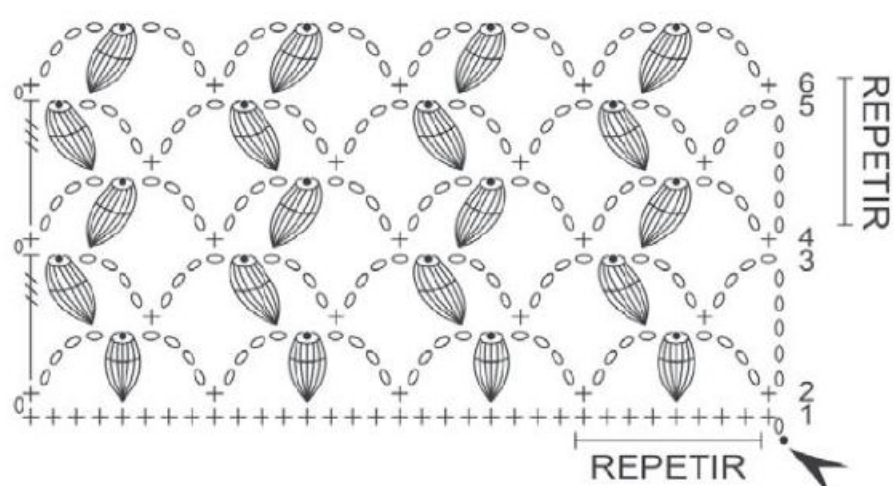
BARRA 1/1 - GRÁFICO



PONTO FANTASIA 1 - GRÁFICO



PONTO FANTASIA 2 - GRÁFICO



PONTO SEGREDO

