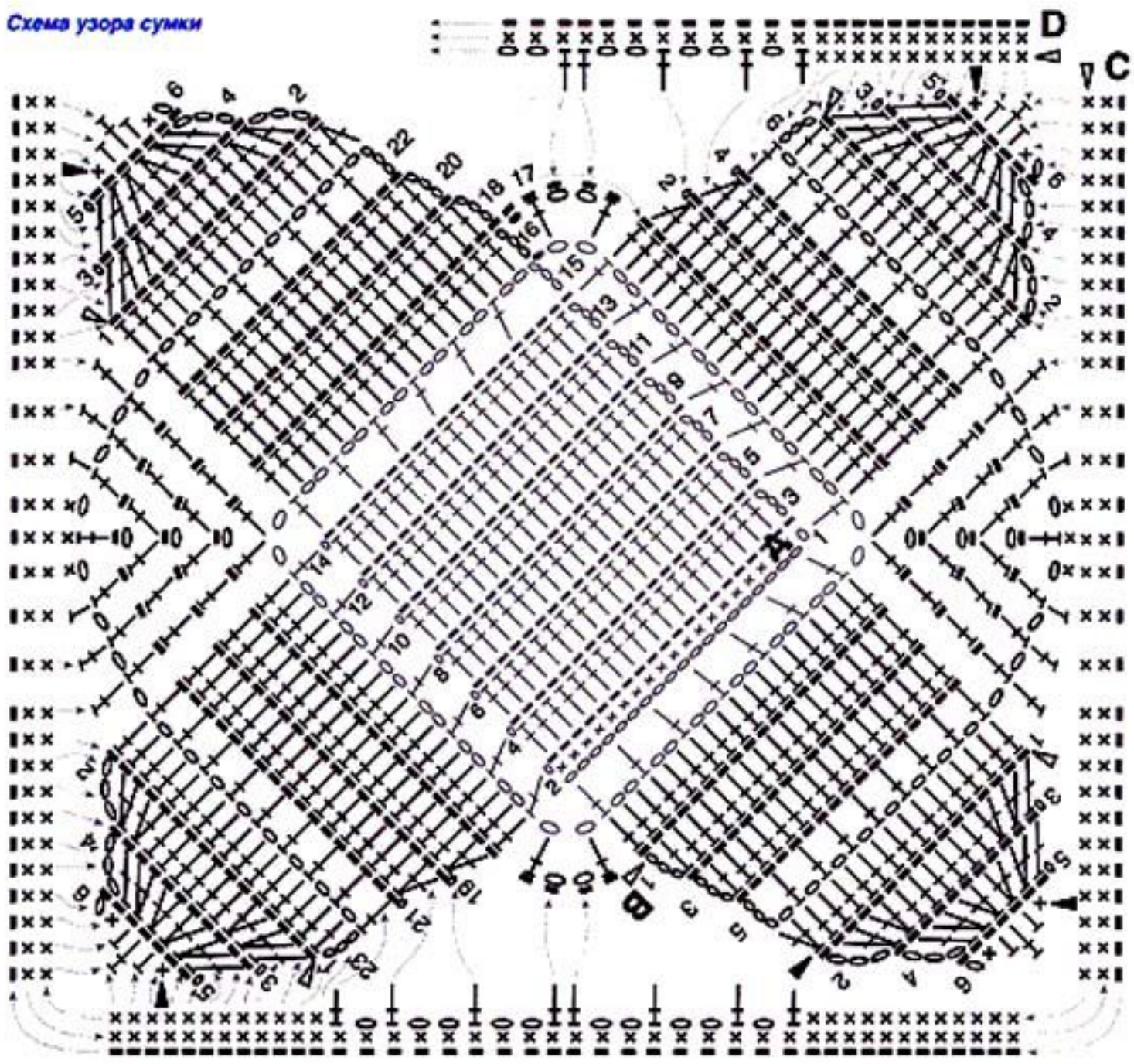


Схема узора сумки



- o = в.п.
- = п/ст.
- x = ст. б/н
- T = п/ст. с/н
- T = ст. с/н
- = «рачий шаг»
- ▽ = начало работы
- ▼ = конец работы
- ← = направление работы

Bolsa floral

Tamanho 28 cm x 21 cm

Material Linha Baby Soft Fashion Rayontex (500 m) 1 novelo na cor maracujá. Um par de alças com 18 cm de diâmetro cada uma. Agulha níquelada para crochê nº 0.

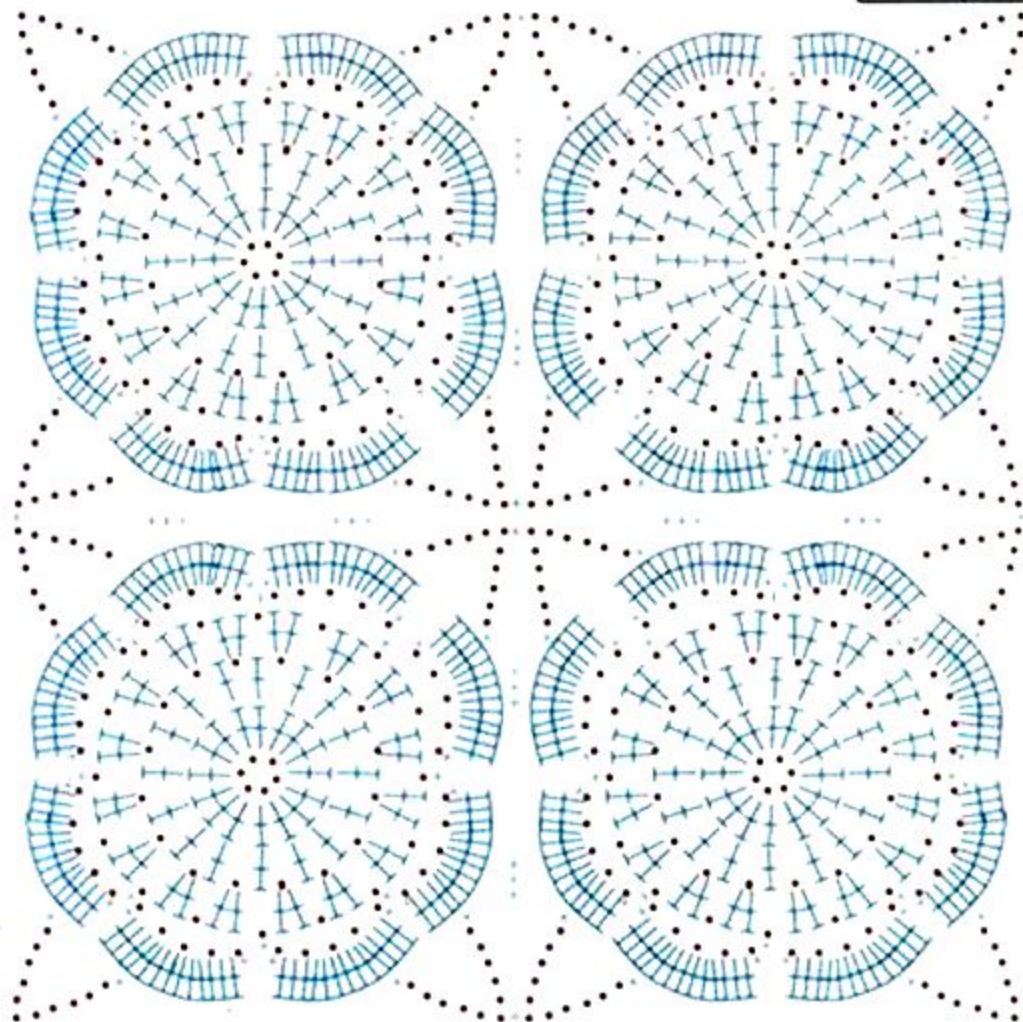
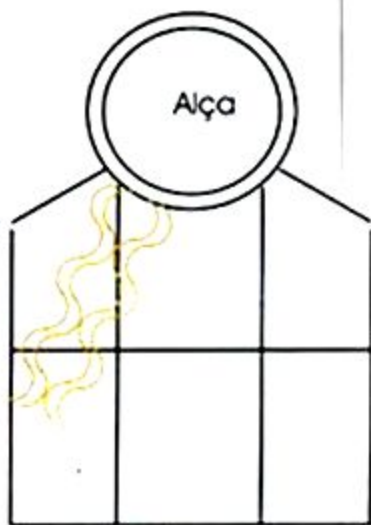
Abreviaturas e pontos empregados

Correntinha – corr.; ponto baixíssimo – p.b.x.; ponto baixo – p.b.; ponto alto – p. a.

Execução

Faça 12 motivos florais acompanhando o gráfico 1 e emendo-os conforme esquema de montagem. Para o detalhe pendurado, faça uma corr. de 50 cm de comprimento e trabalhe 2 p.a. em cada corr., prenda sobre a bolsa.

Acabamento: Casear o par de alças, prender em cada lado da bolsa. Forre com tecido de algodão ou malha.



- - Corrente
- + - Ponto Baixo
- ⊥ - Ponto Alto