

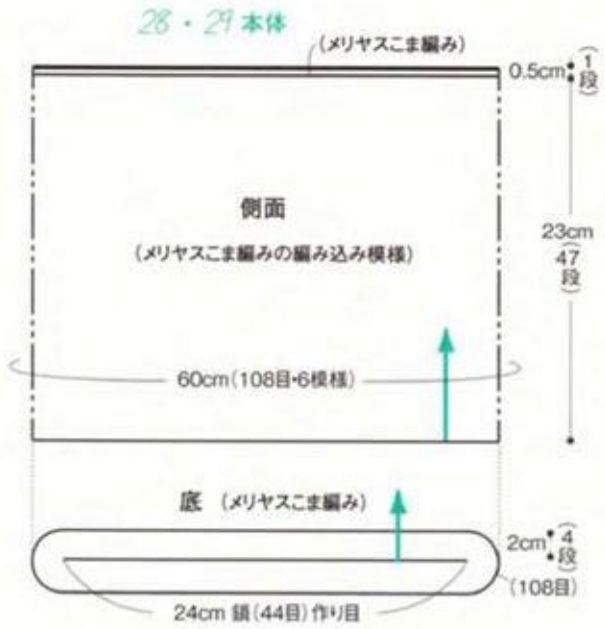


28・29 Photo ... p.22,23

***糸** ハマナカ エコアンダリヤ (共通)
28: ブルーグリーン(63) ... 70g、ピンク(32) ... 55g、
 コーヒーブラウン(16) ... 40g、グレイッシュピンク
 (54) ... 35g
29: マリンブルー(72) ... 70g、オフホワイト(168) ...
 55g、ディープグリーン(158) ... 40g、レモンイエロー
 (11) ... 35g
***針** (共通) かぎ針5/0号
***ゲージ** (10cm平方)
 メリヤスコま編みの編み込み模様/18目・20段
***てき上がり寸法** (共通)
 幅28cm・深さ23.5cm

***編み方** ※ 28・29 共通の編み方
1 本体(底)を編む
 底は鎖編みで44目作り目をし、増し目をしながらメリヤスコま編みで4段編み、糸を切る。
2 本体(側面)を編む
 側面は編み図を参照し、底から108目拾い目をし、メリヤスコま編みの編み込み模様で47段編み、メリヤスコま編みで縁編みを1段編む。

3 持ち手を編む
 持ち手は鎖編みの作り目で95目作り目をし、鎖の裏山を拾いこま編みで6段編む。3段めと4段めの間に引き抜き編みでステッチをする。同じものを2本編む。
4 まとめる
 本体の持ち手つけ位置に持ち手を縫いつける。

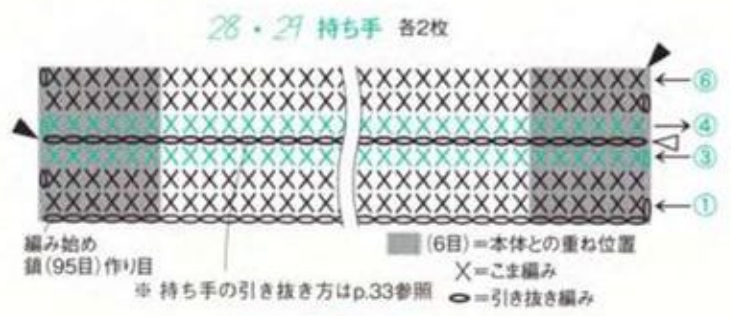


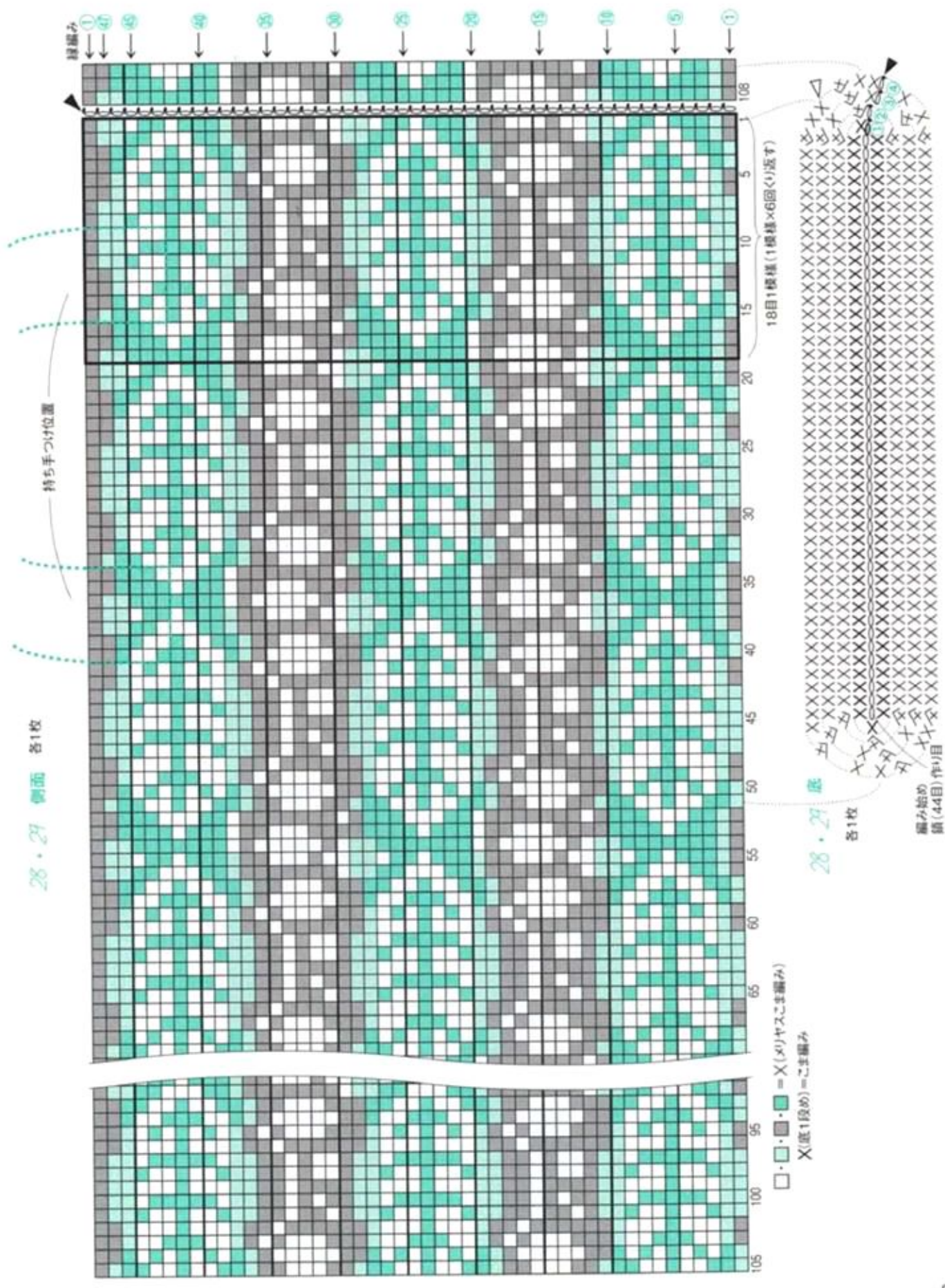
本体の配色表

	28	29
□	ピンク	オフホワイト
■	グレイッシュピンク	レモンイエロー
■	ブルーグリーン	マリンブルー
■	コーヒーブラウン	ディープグリーン
底	ブルーグリーン	マリンブルー

持ち手の配色表

	28	29
X	ブルーグリーン	マリンブルー
X	グレイッシュピンク	レモンイエロー
○	ピンク	オフホワイト





28・29 側面 各1枚

持ち手つけ位置

18目1模様(1模様×6回くり返す)

28・29 底 各1枚

編み始め
鎖(44目)作り目

□・■・●・■・■ = X (メリヤスこま編み)
X (底1段め) = こま編み