

# 26・27 Photo ... p.20,21

＊＊ ハマナカ エコアンダリヤ (共通)  
 26: ページュ(23)…155g、カーキ(59)…50g、ピンクオレンジ(47)…5g  
 27: オフホワイト(168)…155g、オリーブ(61)…50g、ブルーグリーン(63)…5g  
 ＊針 (共通) かぎ針6/0号  
 ＊ゲージ (10cm平方)  
 メリヤスコま編みの編み込み模様/18目・19段  
 ＊てき上がり寸法 (共通)  
 幅22cm・深さ22.5cm

## ＊編み方 ※ 26・27 共通の編み方

- 1 本体 (底) を編む  
底は糸端をわだしてこま編みを6目編み入れて目を作り、2段めからメリヤスコま編みで増し目をしながら19段編む。
- 2 本体 (側面) を編む  
側面はメリヤスコま編みの編み込み模様で41段編み、縁編みをメリヤスコま編みで2段編む。縁編み2段めのメリヤスコま編みはかぶせメリヤスコま編みを編む(p.30参照)。

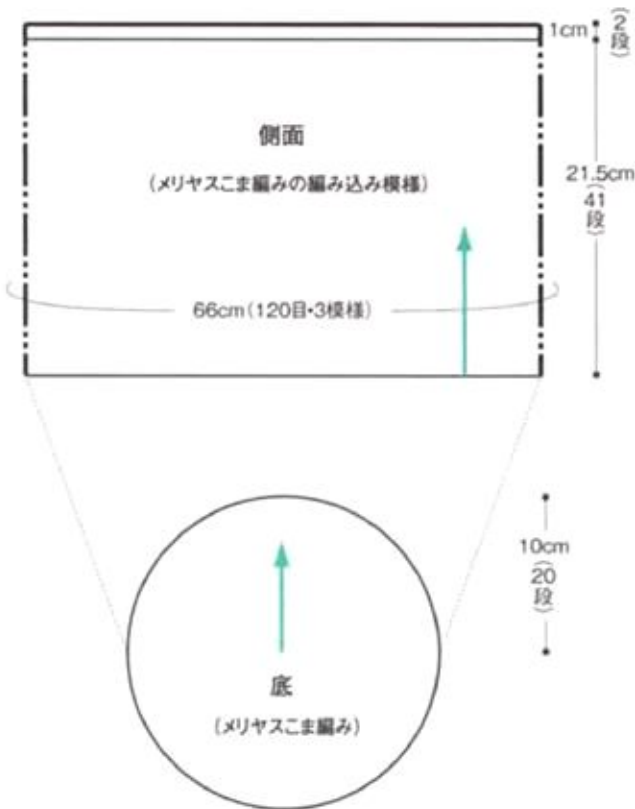
## 3 持ち手を編む

持ち手は鎖の作り目で70目作り目をし、こま編みで4段編み、まわりを引き抜き編みで編む。同じものを2本編む。

## 4 まとめる

本体のステッチ位置を参照し、フリーステッチとストレートステッチをする。

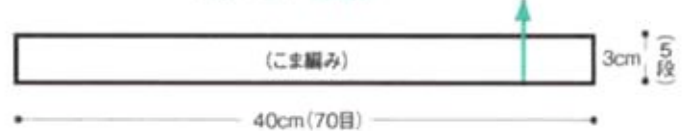
## 26・27 本体



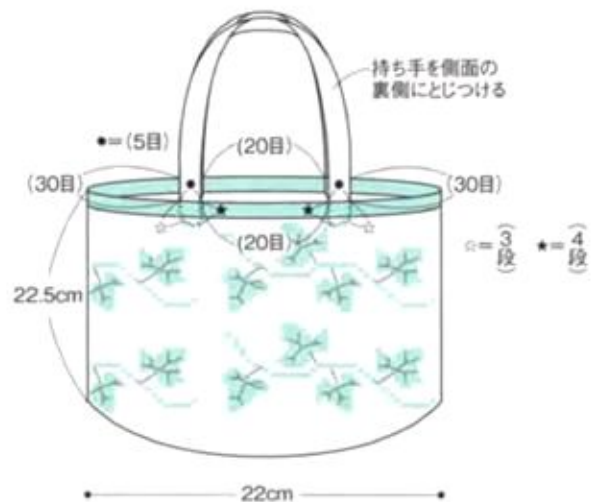
## 26・27 持ち手 各2本



## 26・27 持ち手



## 26・27 まとめ方

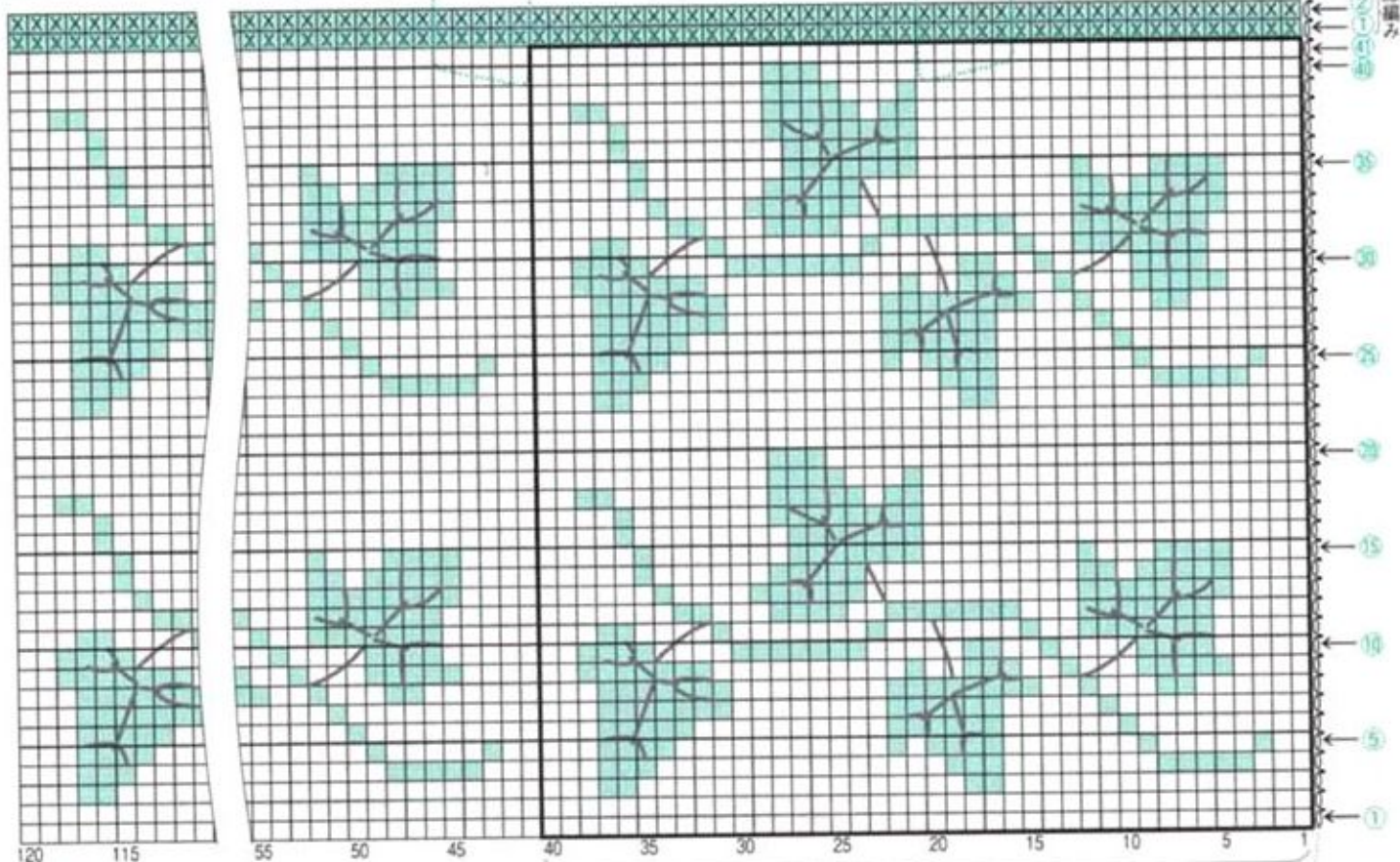




27

26・27 側面 各1枚

持ち手つけ位置



□・■=X (メリヤスコま編み)

X (緑編み1段め)=メリヤスコま編み

X =かぶせメリヤスコま編み=前段のメリヤスコま編みを編みくみながら  
(緑編み2段め) 前々段を拾ってメリヤスコま編みで編む  
(p.30参照)

40目1模様(1模様×3回くり返す)

1模様(6回くり返す)

26・27 底 各1枚

X=メリヤスコま編み

X(1段め)=こま編み

配色表

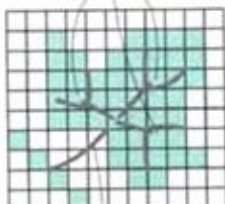
|      |   | 26      | 27      |
|------|---|---------|---------|
| 側面   | □ | ベージュ    | オフホワイト  |
|      | ■ | カーキ     | オリーブ    |
| 緑編み  | ☒ | カーキ     | オリーブ    |
| 底    | X | ベージュ    | オフホワイト  |
| 持ち手  | X | ベージュ    | オフホワイト  |
| ステッチ | — | ピンクオレンジ | ブルーグリーン |

底の目数表

| 段数 | 目数  | 増し目 |
|----|-----|-----|
| 20 | 120 | +6  |
| 19 | 114 | +6  |
| 18 | 108 | +6  |
| 17 | 102 | +6  |
| 16 | 96  | +6  |
| 15 | 90  | +6  |
| 14 | 84  | +6  |
| 13 | 78  | +6  |
| 12 | 72  | +6  |
| 11 | 66  | +6  |
| 10 | 60  | +6  |
| 9  | 54  | +6  |
| 8  | 48  | +6  |
| 7  | 42  | +6  |
| 6  | 36  | +6  |
| 5  | 30  | +6  |
| 4  | 24  | +6  |
| 3  | 18  | +6  |
| 2  | 12  | +6  |
| 1  | 6   |     |

26・27ステッチの種類

フライステッチ



ストレートステッチ

※各ステッチはp.64参照

