



www.artmanuais.com.br

Resultado em Crochê Est. 27
www.artmanuais.com.br



Jogo de Banheiro – Tampo do Yaso

Material:

Novelos de linha Camila Fashion **Coats Corrente** nas seg quantidades e cores: 2 n° 6 (pêssego), 6 n° 275 (marfim), e 2 n° 328 (salmão). Trab c/ fio duplo.

Ag de alumínio **Corrente Milward** p/ crochê (2,50mm).
10 olhinhos de plástico.

Medida do trab pronto: 53cm x 42cm.

Característica: dificuldade média.

Comentário: material indicado p/ o jogo completo.

Orientação:

Frente

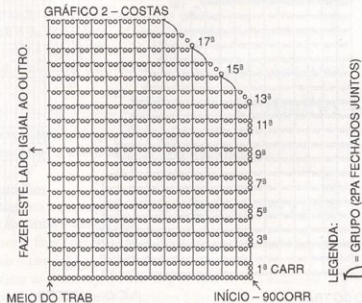
- 1) Iniciar c/ 77corr, em carr de ida e volta, pelo gráfico 1.
- 2) Trab o biquinho em volta do gráfico 1, pelo gráfico 2 (do tapete da pia).

Costas

- 3) Trab em carr de ida e volta, pelo gráfico 2.

Acabamento:

- 4) Unir frente e costas c/ costura de mão.
- 5) Para decorar, fazer 3 conchas e 3 cavalos-marinhos, pelos gráficos 3 e 4 (do tapete da pia) respectivamente, e aplicá-los na parte de frente do tampo (ver foto).





Jogo de Banheiro – Tapete do Vaso

Material:

Usar o material indicado na receita do tapete do vaso deste jogo de banheiro. Trab c/ fio duplo.

Ag de alumínio **Corrente Milward** p/ croché (2,50mm).

Medida do trab pronto: 58cm x 48cm.

Característica: dificuldade média.

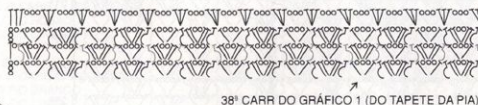
Orientação:

1) Iniciar c/ 128corr. em carr de ida e volta, pelo gráfico 1 (do tapete da pia), repetir de A a B (3v) e dar continuidade pelo gráfico (próprio).

LEGENDA:

1ª, 2ª E DA 4ª À 15ª CARR C/ FIO MARFIM

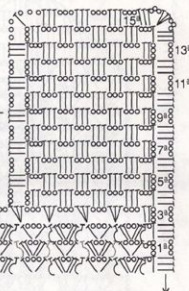
3ª E 15ª CARR C/ FIO SALMÃO



2) Trab o biquinho nas larg e nos comp, pelo gráfico 2 (do tapete da pia), a partir da 2ª carr.

Acabamento:

3) Para decorar, fazer 2 conchas e 2 cavalos-marinhos, pelos gráficos 3 e 4 (do tapete da pia) respectivamente, e aplicá-los no tapete (ver foto).



Jogo de Banheiro – Tapete da Pia

Material:

Usar o material indicado na receita do tapete do vaso deste jogo de banheiro. Trab c/ fio duplo.

Ag de alumínio **Corrente Milward** p/ croché (2,50mm).

Medida do trab pronto: 75cm x 46cm.

Característica: dificuldade média.

Orientação:

1) Iniciar c/ 128corr. em carr de ida e volta, pelo gráfico 1.

2) Trab o biquinho em volta do gráfico 1, pelo gráfico 2.

Acabamento:

3) Para decorar, fazer 4 conchas e 4 cavalos-marinhos, pelos gráficos 3 e 4 respectivamente, e aplicá-los no tapete (ver foto).

GRÁFICO 1 – TAPETE
REPETIR DE A a B (7V), DE A a C (1V) E DE D a E (1V).

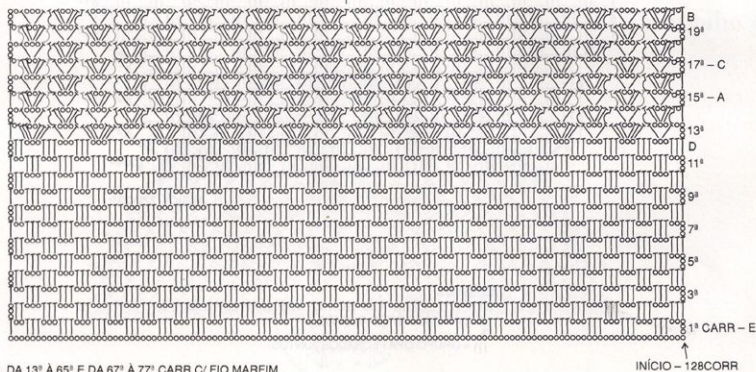
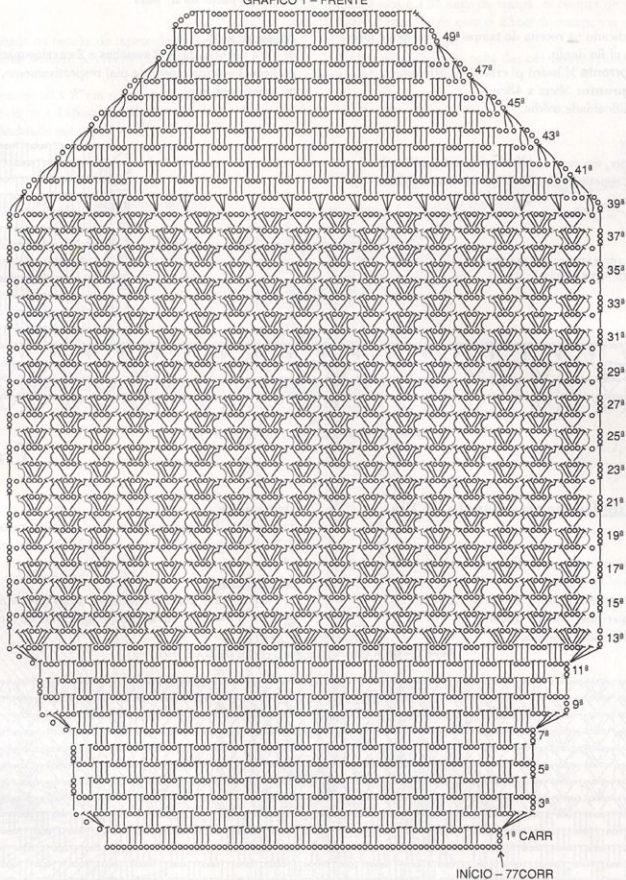




GRÁFICO 1 - FRENTE



LEGENDA:
DA 1ª À 11ª, DA 13ª À 38ª E DA 40ª À 50ª CARR C/ FIO MARFIM
12ª E 39ª CARR C/ FIO SALMÃO


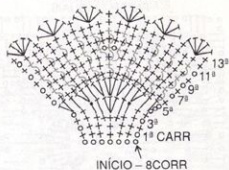
 = GRUPO (3PA FECHADOS JUNTOS)

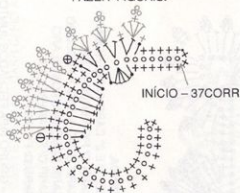


GRÁFICO 3 – CONCHA
FAZER 4 IGUAIS.



LEGENDA:
DA 1ª À 4ª, 9ª E 10ª CARR C/ FIO SALMÃO
DA 5ª À 8ª E DA 11ª À 13ª CARR C/ FIO PÉSSEGO
↗ = PBR (PB ENLAÇANDO O PB
DA CARR ANTERIOR POR TRÁS)

GRÁFICO 4 – CAVALO-MARINHO
FAZER 4 IGUAIS.



LEGENDA:
CARR EM PRETO C/ FIO PÉSSEGO
CARR EM CINZA C/ FIO SALMÃO

GRÁFICO 2 – BIQUINHO



LEGENDA:
1ª E 3ª CARR C/ FIO SALMÃO
2ª CARR C/ FIO PÉSSEGO



Jogo de Banheiro – Porta-papel

Material:

Usar o material indicado na receita do tampo do vaso deste jogo de banheiro. Trab c/ fio duplo.

Ag de alumínio **Corrente** Milward p/ crochê (2,50mm).

1 argola plástica c/ 8cm de diâmetro.

Medida do trab pronto: 73cm x 16cm.

Característica: dificuldade média.

Orientação:

Frente

- 1) Iniciar c/ 35corr, em carr de ida e volta, pelo gráfico 1.
- 2) Trab o biquinho em volta do gráfico 1, pelo gráfico 2 (do tapete da pia).
- 3) Trab em carr de ida e volta, pelo gráfico 2.

Acabamento:

- 4) Unir frente e costas, c/ costura de mão, formando 3 bolsas p/ papel.
- 5) Revestir a argola c/ pb alongado bem junto, c/ fio marfim e prender na parte superior do gráfico 2, c/ costura de mão.
- 6) Para decorar, fazer 2 conchas e 1 cavalo-marinho, pelos gráficos 3 e 4 (do tapete da pia) respectivamente, e aplicá-los na parte da frente do porta-papel (ver foto).

GRÁFICO 1 – FRENTE
SEG ATÉ A 57ª CARR.

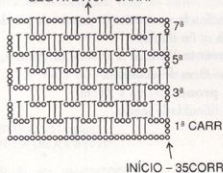


GRÁFICO 2 – COSTAS
SEG ATÉ A 65ª CARR.

